



PLANO DE LOGÍSTICA E INVESTIMENTOS DO ESTADO DE SP | PLI-SP 2050

9º Fórum Regional do PLI-SP
ZEE 8 – São Paulo

Programação:

9h	Credenciamento e Café
9h30	Abertura
10h	Painel 1: Apresentação PLI-SP 2050
10h15	Painel 2: O PLI-SP na RMSP
11h	Painel 3: Dinâmica de Escuta e Participação
13h	Encerramento



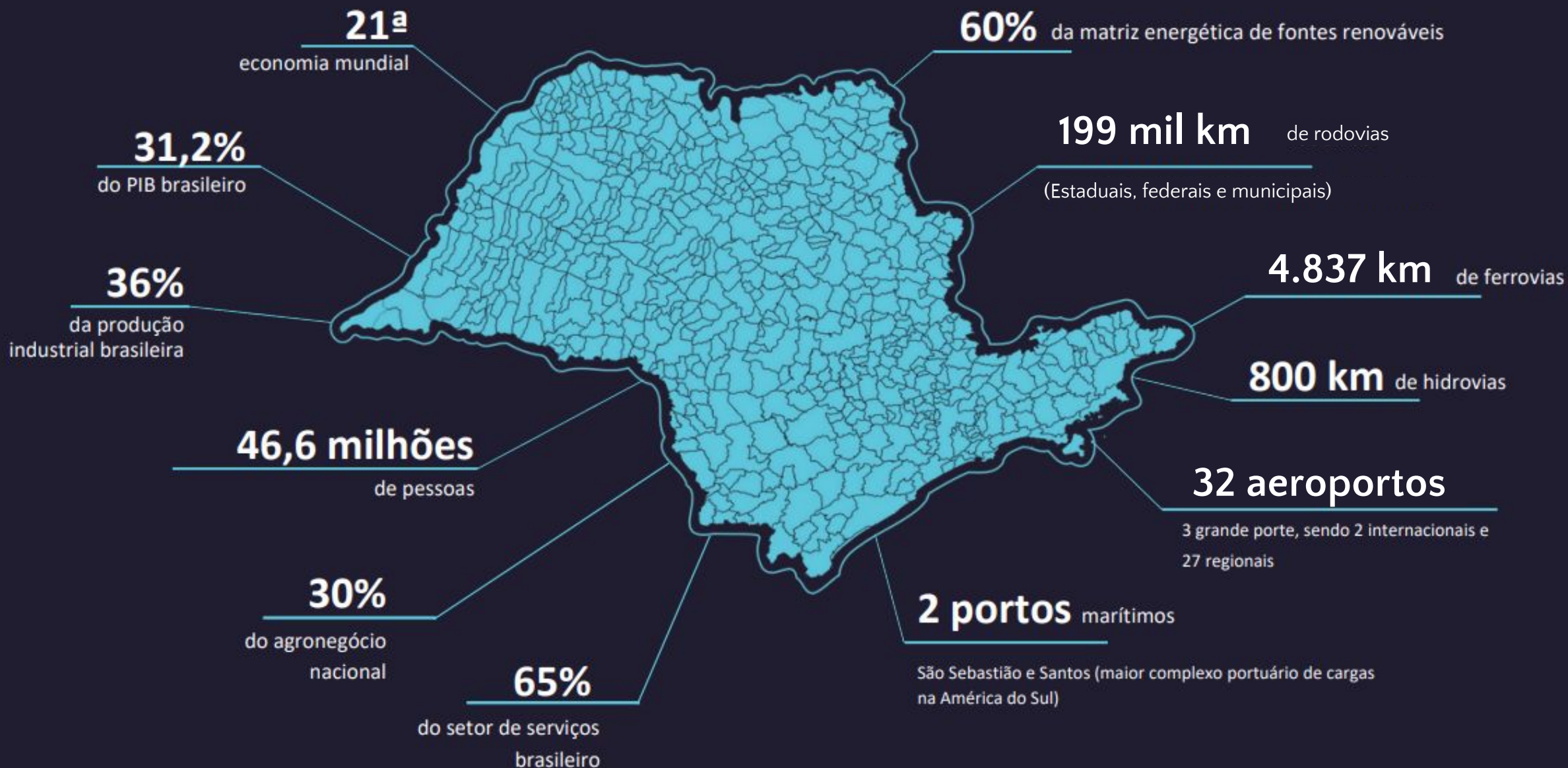
PAINEL 1: O PLI-SP 2050

OBJETIVOS:

- **Diagnosticar a infraestrutura atual** de transporte e logística e seus gargalos
- **Priorizar investimentos sustentáveis** e estimular modais de menor impacto ambiental
- **Planejar** com base em **cenários futuros** (2028, 2033, 2038, 2043 e 2050)
- **Fortalecer a integração regional** e nacional
- **Estruturar uma carteira** estratégica de projetos



O Estado de São Paulo em números



Planos Estratégicos



Grandes obras exigem
PLANEJAMENTO + EXECUÇÃO

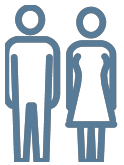


Eixos de Sustentabilidade



Ambiental

- Eficiência energética
- Otimização da matriz modal
- Redução de poluentes



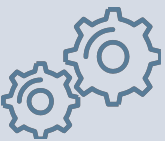
Social

- Equidade no acesso ao transporte
- Transporte inter-regional
- Acessibilidade



Econômico

- Redução nos custos de logística
- Redução nos tempos de viagem



Governança

- Base jurídica, institucional e regulatória
- Continuidade e previsibilidade

Hidroviias

Aumento da participação da hidrovia na matriz de transporte

Ferrovias

Desenvolvimento do sistema ferroviário estadual

Viabilidade de short lines e ociosidade da malha

Rodovias

Priorização de investimentos sob a ótica do benefício social

Aeroportos

Acessibilidade terrestre

Portos

Acessibilidade e expansão dos portos de Santos e São Sebastião

Projetos intermodais

PLI-SP 2050: Governança e Regulatório

GOVERNANÇA: O QUARTO PILAR DO PLI-SP

- **Governança** é a capacidade do Estado de coordenar, decidir e implementar políticas **de forma contínua, transparente e integrada**.
- Envolve **regras claras, papéis definidos**, processos estáveis e mecanismos que **garantem continuidade**, mesmo diante de mudanças de governo.

- Integrar setores e instituições (SEMIL, SPI, STM, DER, concessionárias, municípios).
- Orquestrar decisões com visão sistêmica do território e dos modais.
- Dar previsibilidade ao planejamento, protegendo o plano do imprevisto e da descontinuidade.
- Transformar diagnósticos e cenários em ações concretas, com responsabilidade compartilhada e instrumentos bem definidos.

PLI-SP 2050: Cronograma



Escuta qualificada PLI-SP: 3 níveis

Fóruns Regionais

9º Fórum Regional do Plano de Logística e Investimentos do Estado de SP | PLI 2050

São Paulo/SP

**26 de março
de 2026**

◆ 9h às 13h

◆ FIESP
Auditório do 4º andar
Av. Paulista, 1313
Bela Vista – São Paulo/SP

Inscrições em breve!

Reserve
a data

pli.semil.sp.gov.br

Pesquisa e Entrevista

A Subsecretaria de Logística e Transportes do
Governo de São Paulo convida

**Entrevista e Pesquisa com
Empresas | PLI-SP 2050**

Colabore com o futuro da logística paulista:
sua experiência orienta investimentos até 2050.

Saiba mais:
pli.semil.sp.gov.br

Agende sua reunião:
pli2050@sp.gov.br

“Como participar”

◆ **Entrevista exploratória** – desafios e
características do seu negócio e do seu
setor

◆ **Pesquisa de preferência declarada** –
avaliação de cenários (custo, tempo,
confiabilidade, segurança)

Formulário de
Contribuição

pli.semil.sp.gov.br



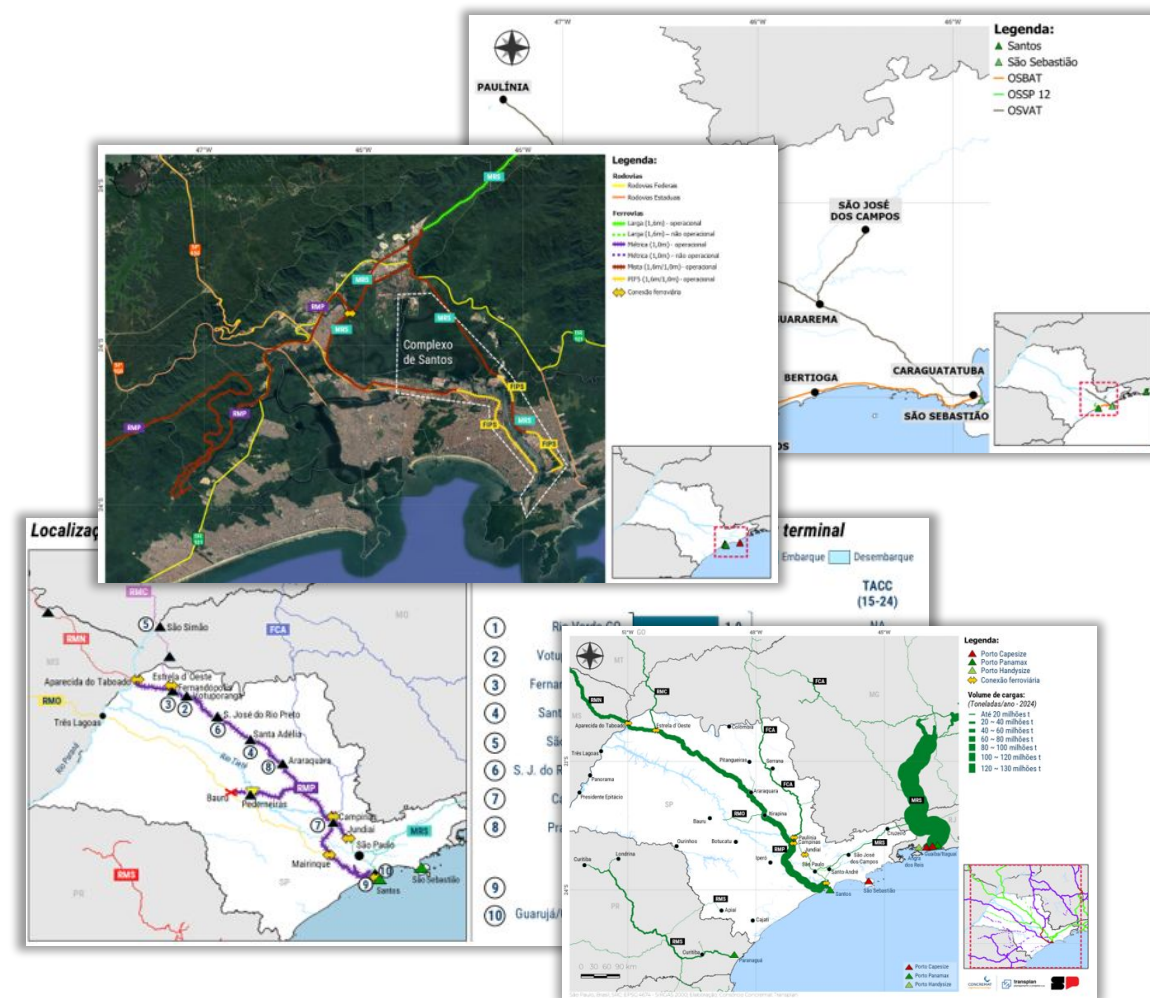
**87 contribuições recebidas via formulário
online até o momento**



Objetivo do Fórum: Escutar a região □ planejar com propósito

- Compartilhar os principais **gargalos e necessidades**
- Construir **propostas de médio e longo prazo**
- Fortalecer o PLI como **instrumento coletivo**
- Transformar São Paulo em **hub logístico moderno e sustentável**

O Fórum Regional é o espaço para reconhecer desafios locais, ouvir o setor produtivo e construir soluções conjuntas.



Escutamos hoje para planejar o amanhã

O PLI é o fio condutor do
presente ao futuro

Vamos **planejar juntos** os
próximos passos



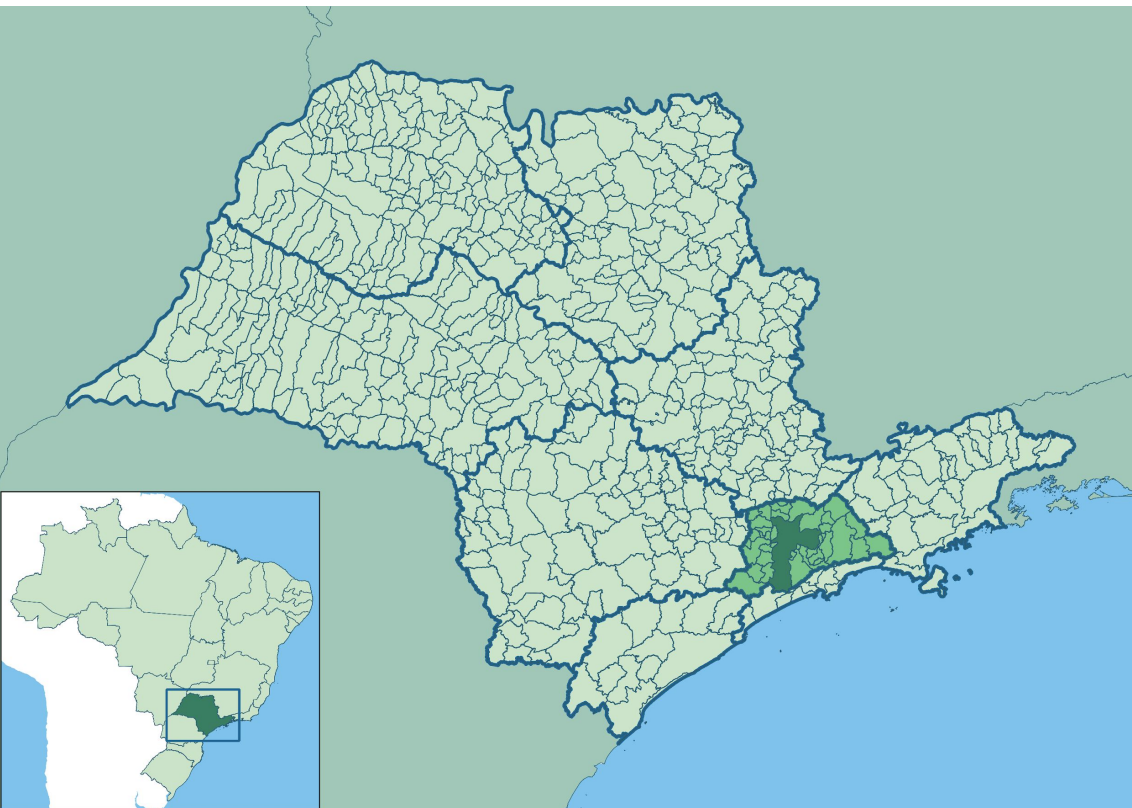
Site oficial do PLI-SP:

pli.semil.sp.gov.br

PAINEL 2: O PLI-SP na ZEE 8*

São Paulo

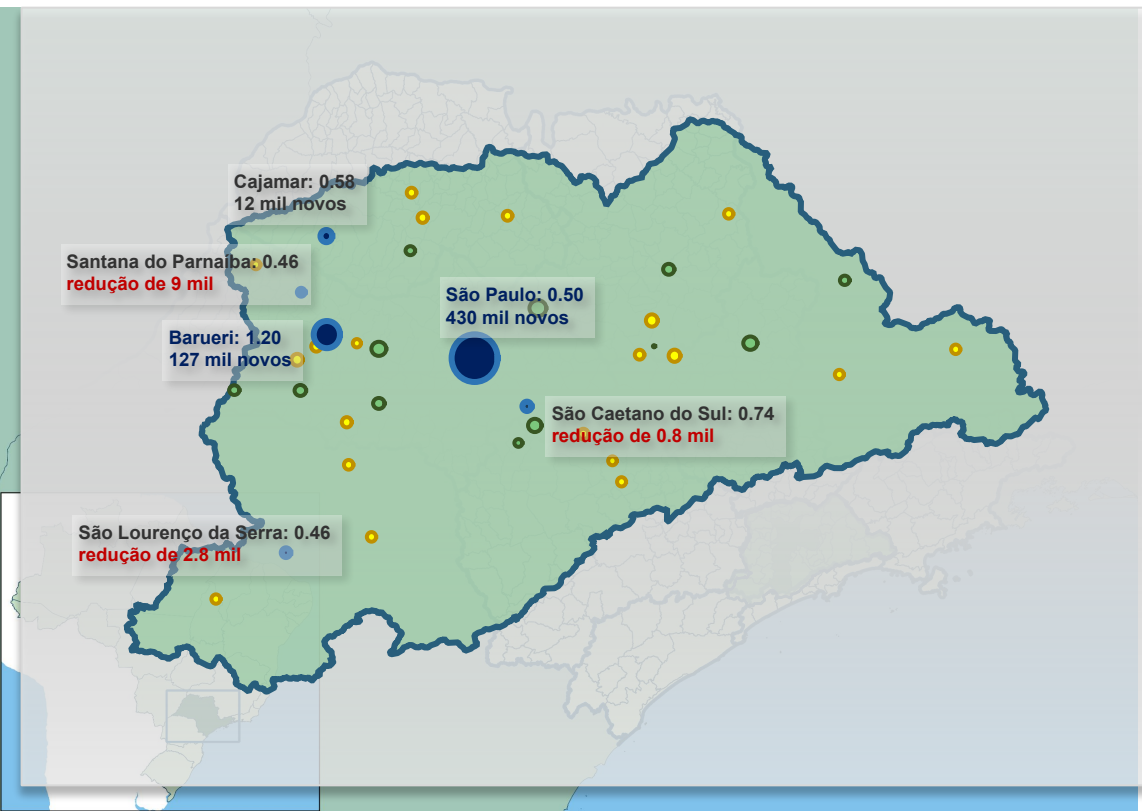
Informações gerais



Região (ZEE 8)	População (2022) Censo IBGE	10 Municípios mais populosos (82% do total)	PIB e PIB per Capita (R\$ 2021)
São Paulo (39 municípios)	20,7 milhão (47% de SP)	São Paulo, Guarulhos, São Bernardo do Campo, Santo André, Osasco, Moji das Cruzes, Mauá, Diadema, Carapicuíba, Itaquaquecetuba	1.390 BI R\$ (51% de SP) 63 mil R\$/hab. 58.3 (média SP)

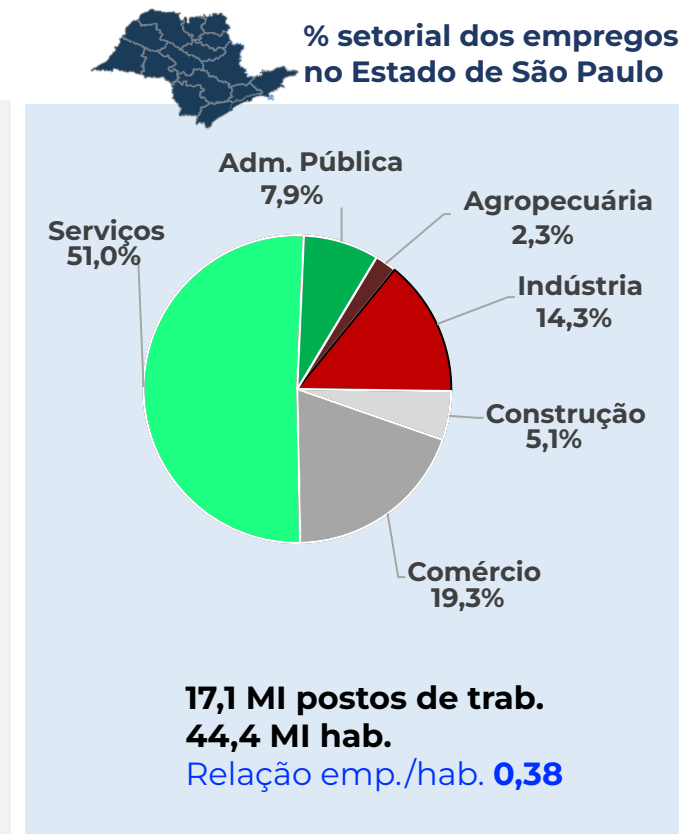
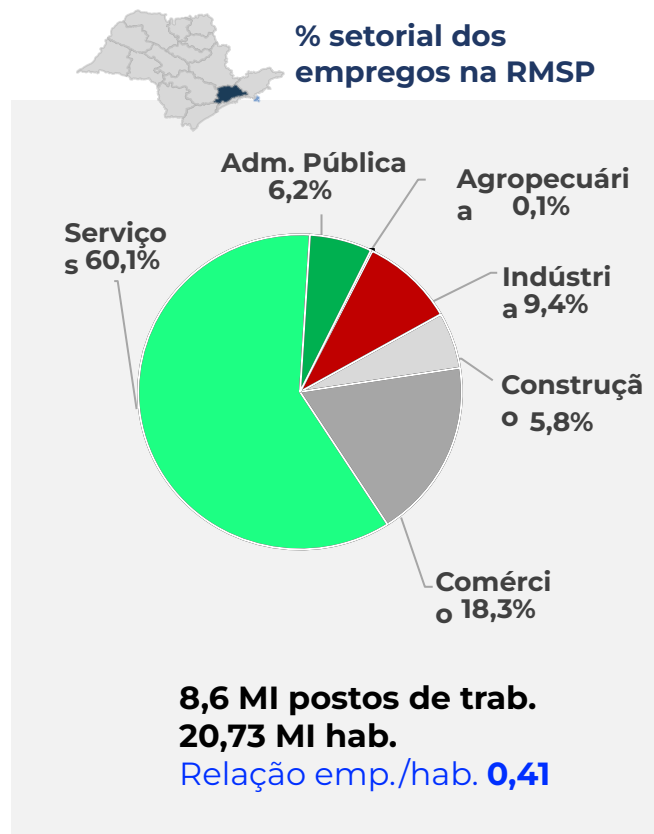
* ZEE 8 - Região Metropolitana de São Paulo: 39 municípios (aprox. 20,7 milhões de hab.)

PAINEL 2: O PLI-SP na ZEE 8 R. Metropolitana de São Paulo



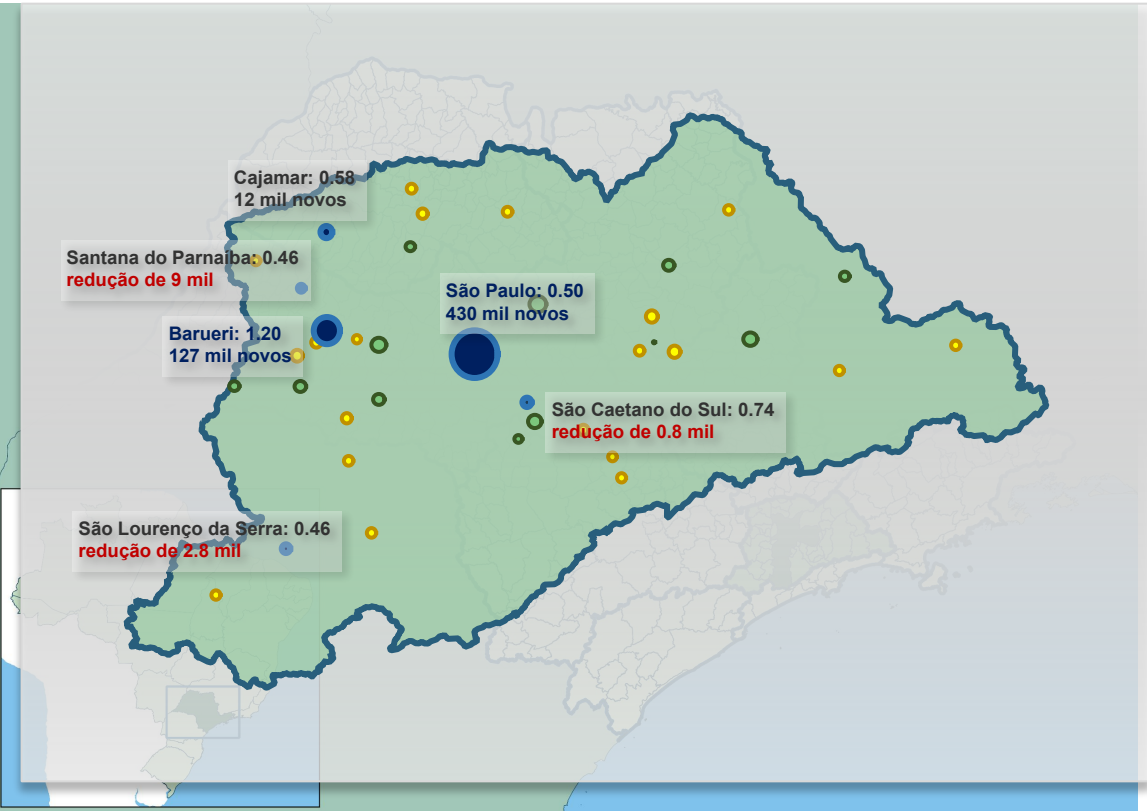
Coef. Trabalho / População (2022): ● >0,38 ● >0,25 ● <0,25

Postos de Trabalho* – Participações Setoriais (Estado de SP vs. RMSP)



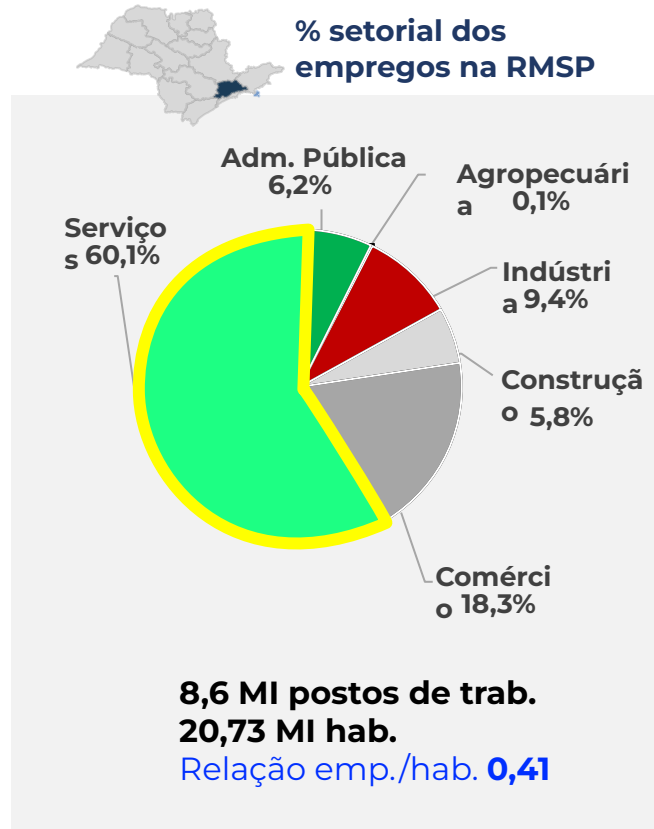
* Soma o emprego formal da RAIS (2022) com a quantidade de estabelecimentos "RAIS negativa", considerando-os como 1 emprego por empresa ("pejotização")

PAINEL 2: O PLI-SP na ZEE 8 R. Metropolitana de São Paulo



Coef. Trabalho / População (2022): ● >0.38 ● >0.25 ● <0.25

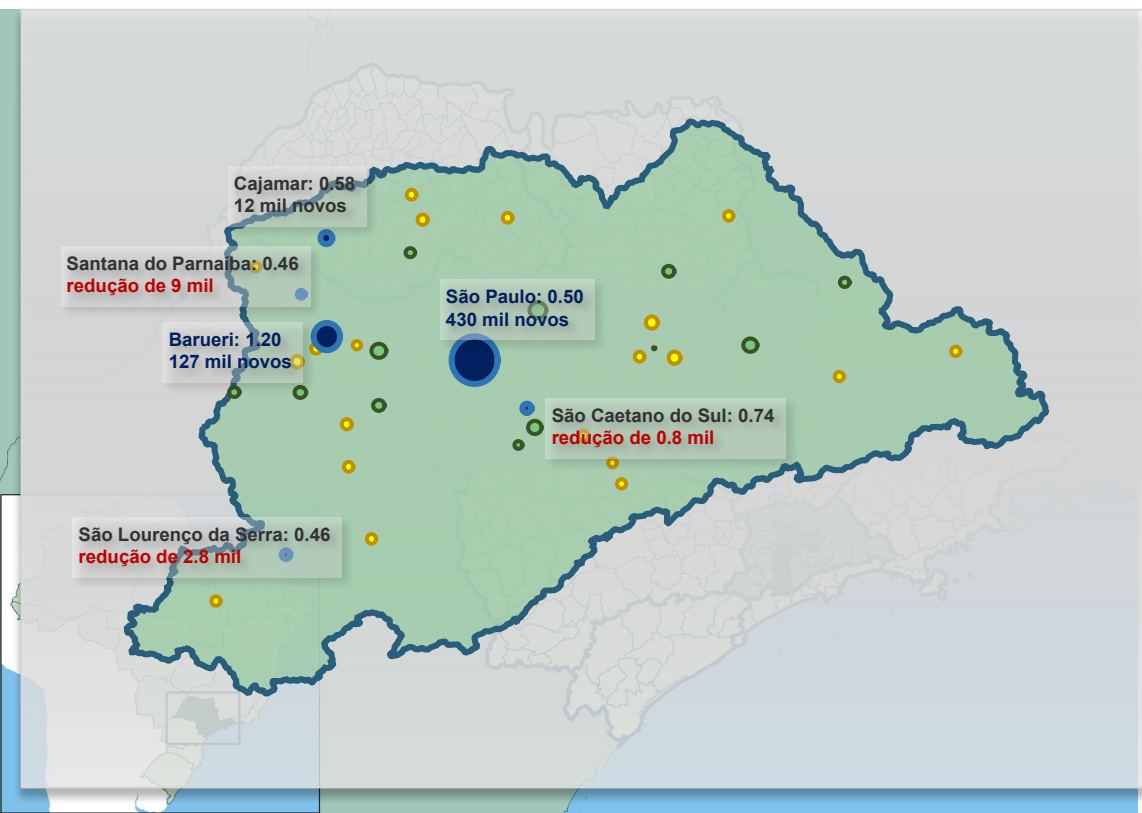
Emprego* – Participações Setoriais (Estado de SP vs. RMSP)



Setores produtivos	2014	%aa	2,023
Agricultura	10,438	-0.9%	9,661
Pecuária e aquicultur	2,708	2.7%	3,449
Indústria	1,047,746	-2.4%	844,882
Construção	487,945	0.6%	517,039
Comércio	1,617,932	0.2%	1,643,978
SIUP	66,756	-1.3%	59,540
Serv. Alojamento, Alimentação	349,406	1.1%	384,138
Serv. Comunicação	116,856	-0.5%	111,324
Serv. Educação	285,298	7.3%	538,361
Serv. Especializados	179,547	5.6%	292,936
Serv. Financeiros	485,233	3.8%	676,818
Serv. Informática	213,964	4.1%	308,087
Serv. Manutenção de Máq. e Equipam.	28,917	4.5%	43,048
Serv. Prestação de Serviços	1,164,749	1.8%	1,365,592
Serv. Saúde	418,252	3.0%	545,325
Serv. Transporte	517,965	-0.1%	511,760
Serv. Outros	372,520	4.3%	545,264
Adm. Pública	1,105,808	-7.3%	559,858

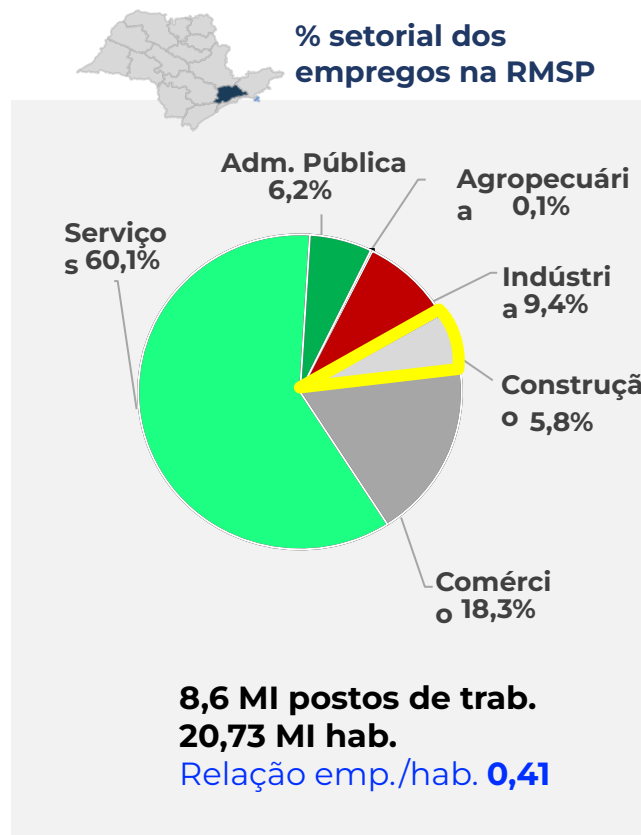
- **Crescimento do emprego** em todos os grupos de **serviços (alta de 2,8 aa.)**
- Serviços especializados; manutenção de máq. e equipam **com aumentos elevados**
- Serviços de educação com aumentos destacados, mas associado à Adm. Pública

PAINEL 2: O PLI-SP na ZEE 8 R. Metropolitana de São Paulo



Coef. Trabalho / População (2022): ● >0.38 ● >0.25 ● <0.25

Emprego* – Participações Setoriais (Estado de SP vs. RMSP)



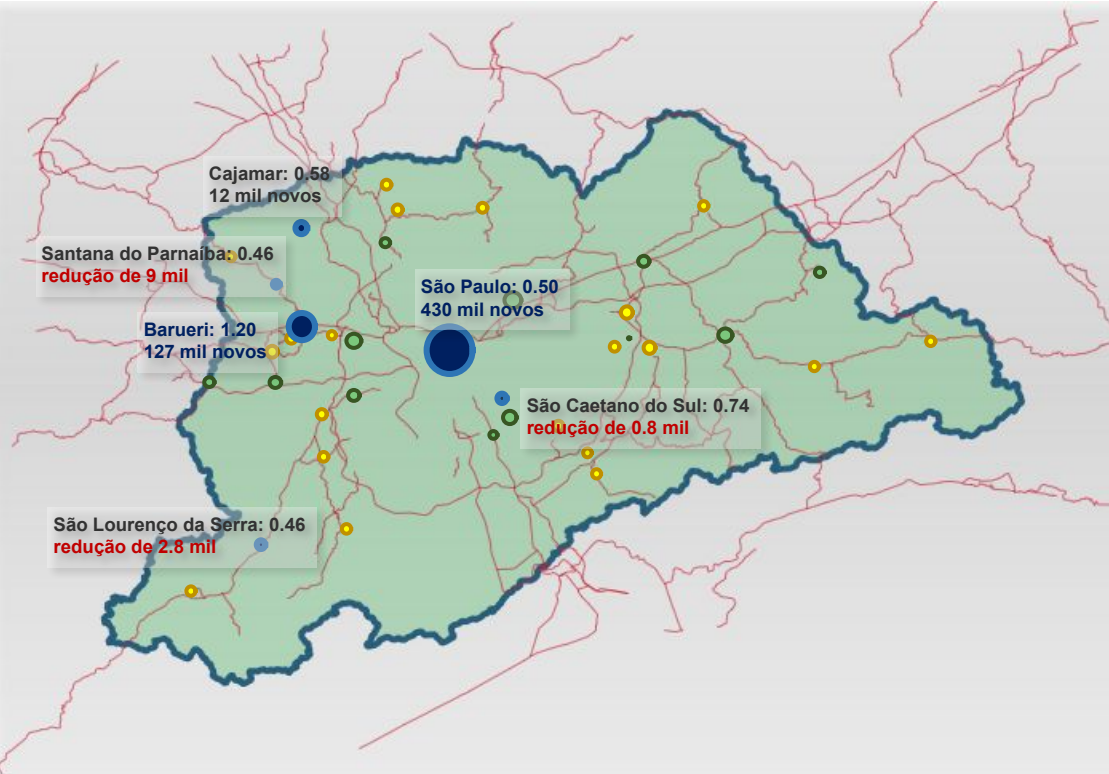
Setores produtivos	2014	%aa	2,023
Agricultura	10,438	-0.9%	9,661
Pecuária e aquicultura	2,708	2.7%	3,449
Ind. Extrativa	7,139	-4.3%	4,812
Ind. Proc. Anim. Veg.	39,617	-2.9%	30,330
Ind. Adub, Fert, Defe	3,252	1.3%	3,643
Ind. Aliment e Bebida	46,636	2.3%	57,257
Ind. Eletro, Inform	77,298	-4.0%	53,567
Ind. Mad & Celul	56,580	-1.7%	48,510
Ind. Maq, Peças, Veic	230,922	-3.5%	167,367
Ind. Mat. Construc	41,080	-1.4%	36,331
Ind. Medic, Cosm, Lir	62,005	-0.4%	59,714
Ind. Petr, Comb, Qui	128,479	-1.5%	112,344
Ind. Sider, Metal	138,616	-2.8%	107,214
Ind. Text & Vest	143,138	-3.7%	101,781
Ind. Outros	72,883	-1.9%	61,438
Construcao	487,945	0.6%	517,039
Comercio	1,617,932	0.2%	1,643,978
Serviços	4,199,463	2.8%	5,382,193
Adm. Publica	1,105,808	-7.3%	559,858

- **Retração** do **emprego industrial** (redução de 2,4% aa)
- Indústria de eletrônicos, informática **com queda expressiva**
- Indústria de adubos, fertilizantes e defensivos com **elevação**

PAINEL 2: O PLI-SP na ZEE 8

R. Metropolitana de São Paulo

Emprego* – Crescimentos de população e postos de trabalho (entre censos: 2010 a 2022)

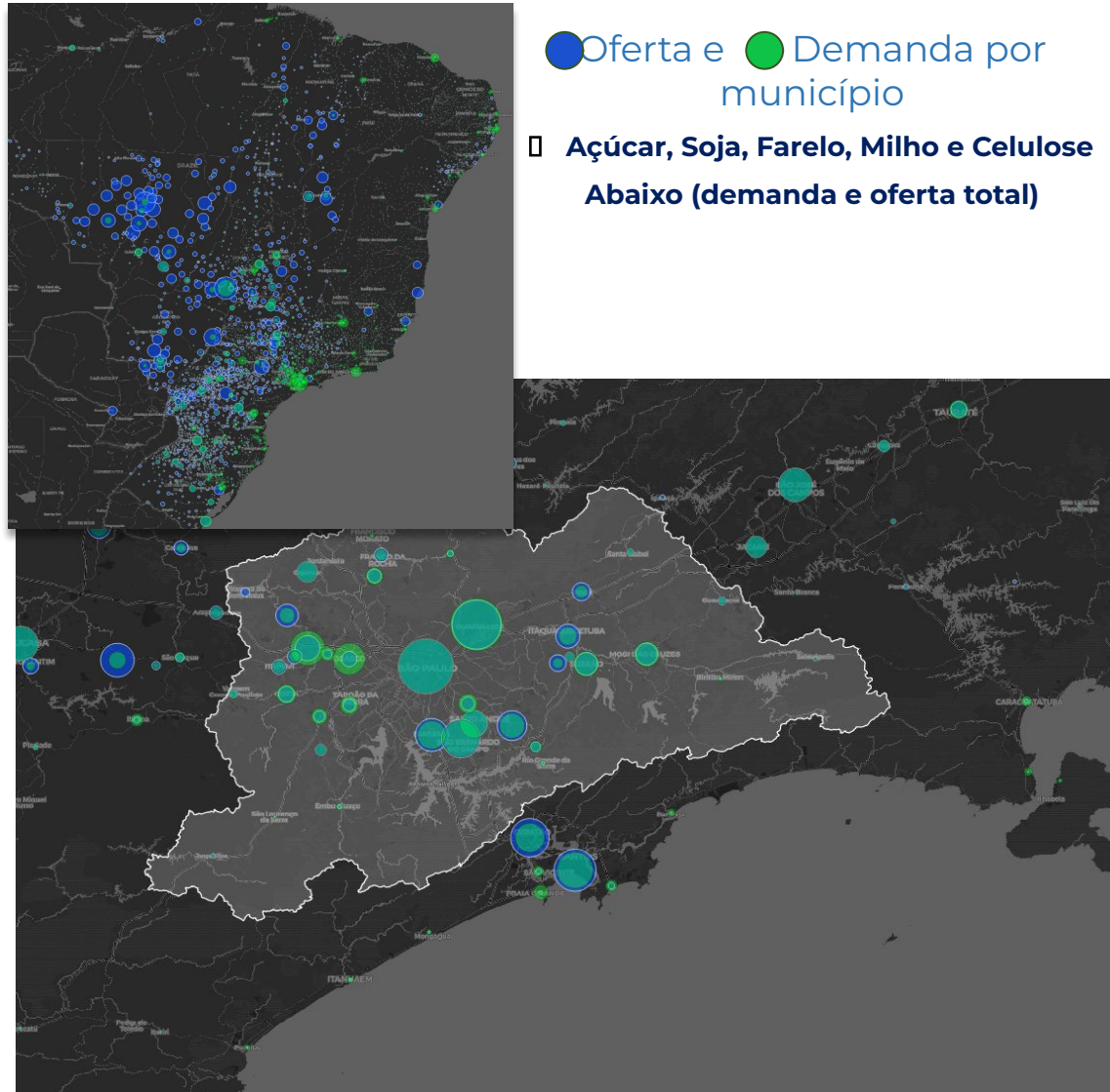


Em São Paulo e Barueri os Postos de trabalho cresceram muito acima das respectivas populações

Município da RMSP	Coef. Trabalho/População (2022)	2010 a 2020 - cresc população	2010 a 2022 - cresc trabalho	Diferença do crescimento da população e
BARUERI	1.20	75,724	127,495	51,771
SAO CAETANO DO SUL	0.74	16,392	-749	-17,141
CAJAMAR	0.58	28,575	11,189	-17,386
SAO PAULO	0.50	198,496	430,399	231,903
SANTANA DE PARNAIBA	0.46	45,292	-8,718	-54,010
SAO LOURENCO DA SERRA	0.39	2,094	-2,892	-4,986
SAO BERNARDO DO CAMPO	0.37	45,266	-3,808	-49,074
ARUJA	0.36	11,773	9,805	-1,968
COTIA	0.34	73,263	10,154	-63,109
VARGEM GRANDE PAULISTA	0.32	7,418	3,936	-3,482
SANTO ANDRE	0.32	72,512	23,200	-49,312
GUARAREMA	0.31	5,392	2,316	-3,076
GUARULHOS	0.30	69,792	42,116	-27,676
OSASCO	0.29	61,875	28,774	-33,101
POA	0.28	-2,248	-16,975	-14,727
MOJI DAS CRUZES	0.27	63,726	24,063	-39,663
CAIEIRAS	0.26	8,503	1,017	-7,486
TABOAO DA SERRA	0.26	29,014	9,972	-19,042
DIADEMA	0.26	7,148	-18,040	-25,188
SANTA ISABEL	0.23	2,721	458	-2,263
SUZANO	0.21	44,949	12,405	-32,544
EMBU	0.21	10,461	3,509	-6,952
RIBEIRAO PIRES	0.21	2,491	-1,771	-4,262

● Oferta e ● Demanda por município

☐ Açúcar, Soja, Farelo, Milho e Celulose
Abaixo (demanda e oferta total)



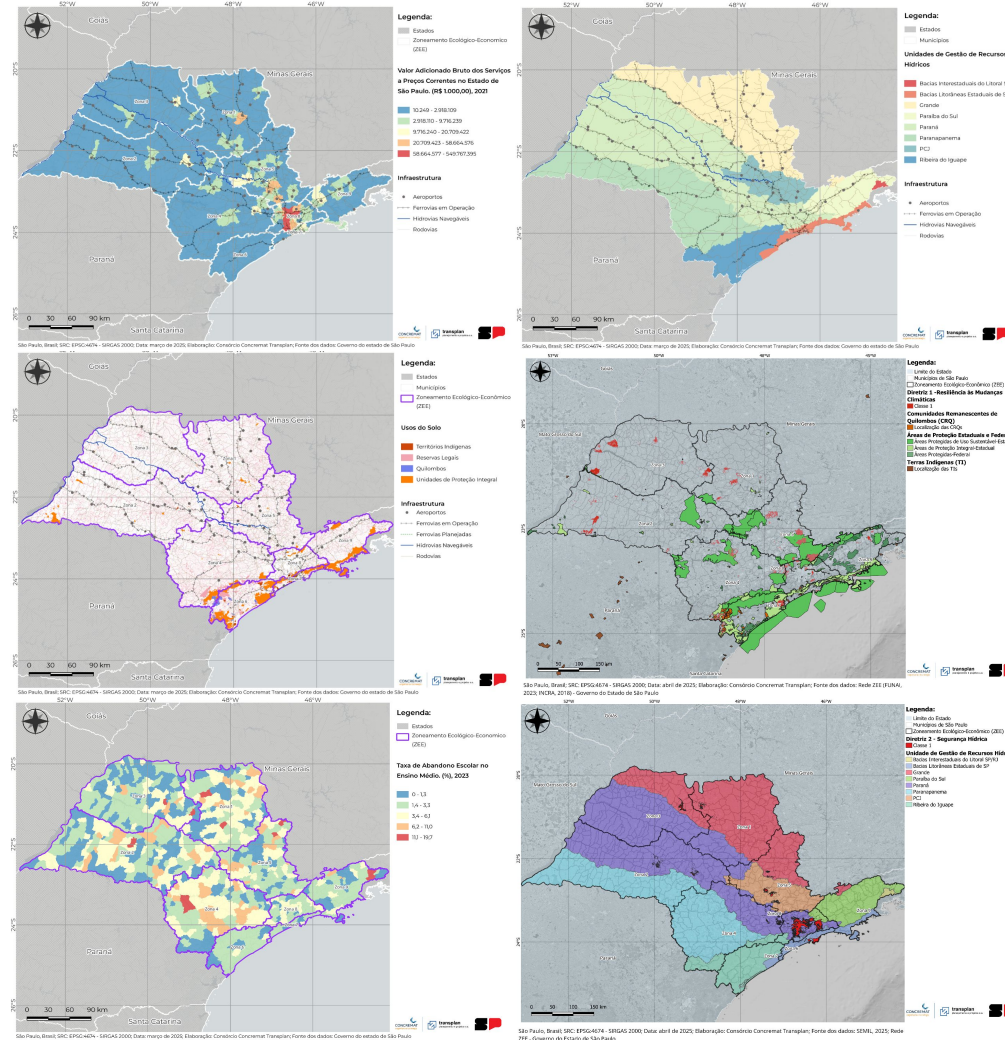
Embasamento para:

- Modelos de geração e projeção de viagens
- Análises econômicas
- Avaliações ambientais

PLI 2050: Produtos, Etapas e Datas

1. Plano de Trabalho

2. Caracterização Socioeconômica



Plano de Trabalho

2025

2026

2027

2028

2029

2030

2031

2032

2033

2034

2035

2036

2037

2038

2039

2040

2041

2042

2043

2044

2045

2046

2047

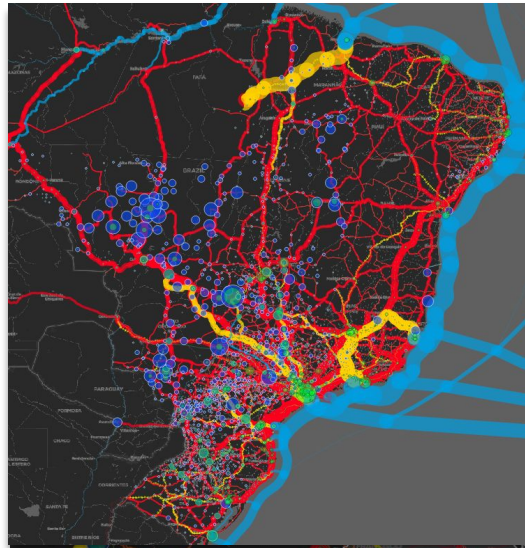
2048

2049

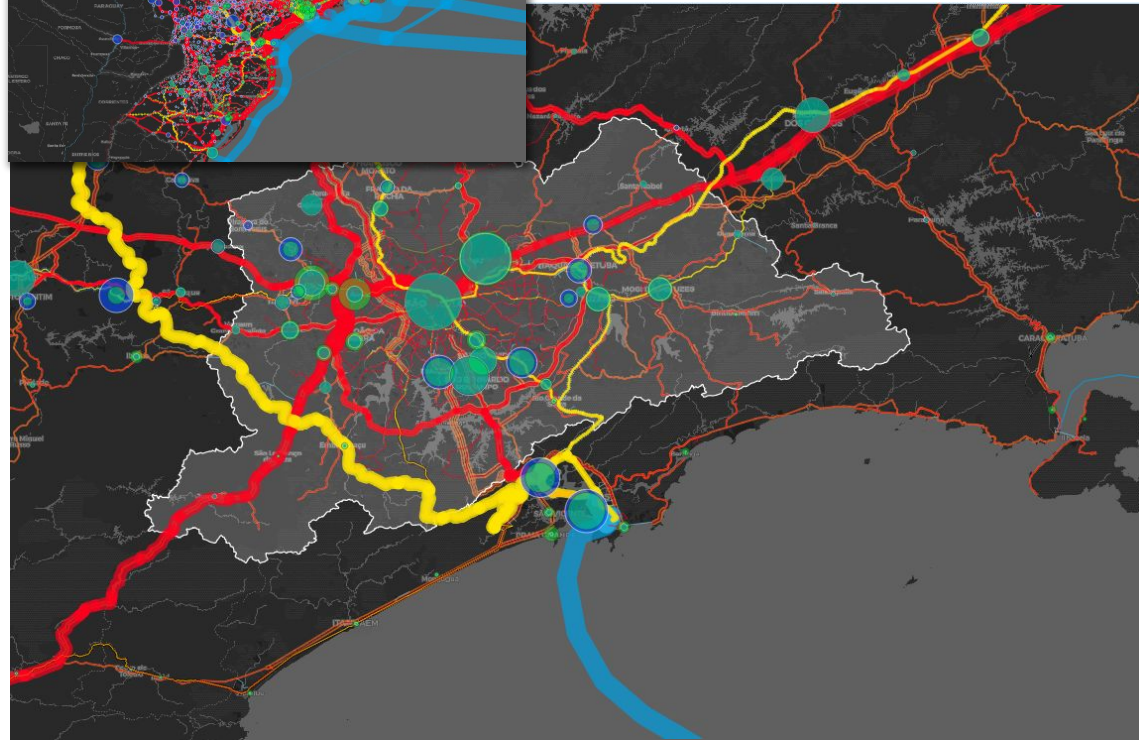
2050

Sistema de Informações e Assessoria

Ago. 2026



— Rodovias — Ferrovias
— T. Marítimo — Dutovias



- Demanda da rede de transportes
- Avaliação cadeias e fluxos candidatos à intermodalidade
- Modelos de escolha modal
- Processos automatizados

PLI 2050: Produtos, Etapas e Datas

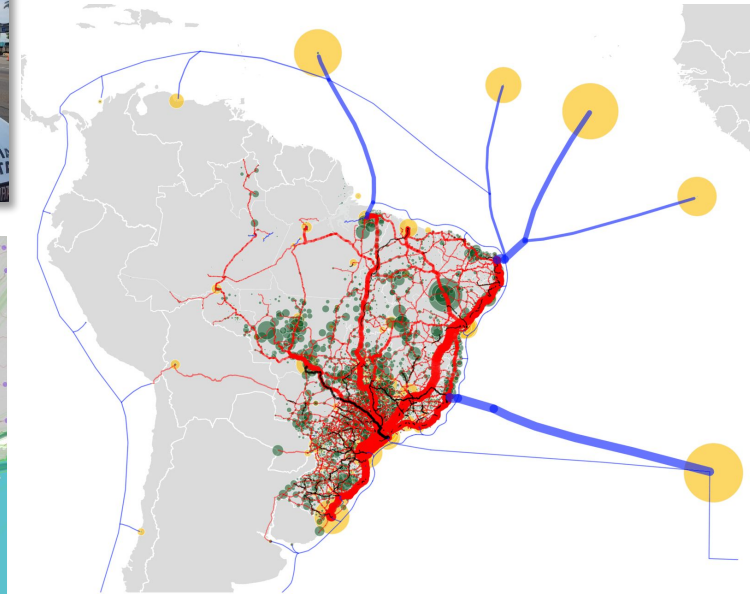
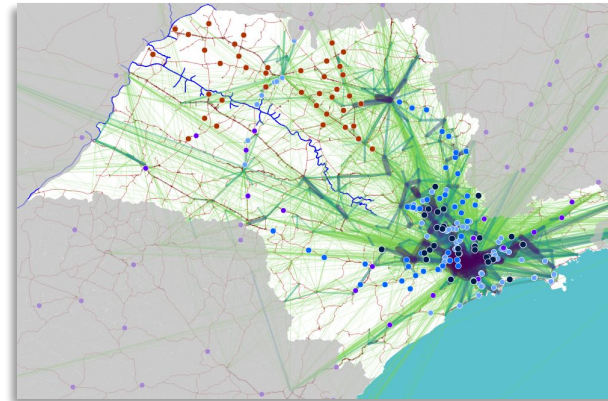
1. Plano de Trabalho

2. Caracterização Socioeconômica

Plano

Mar.
2025

4. Obtenção de matrizes multimodais



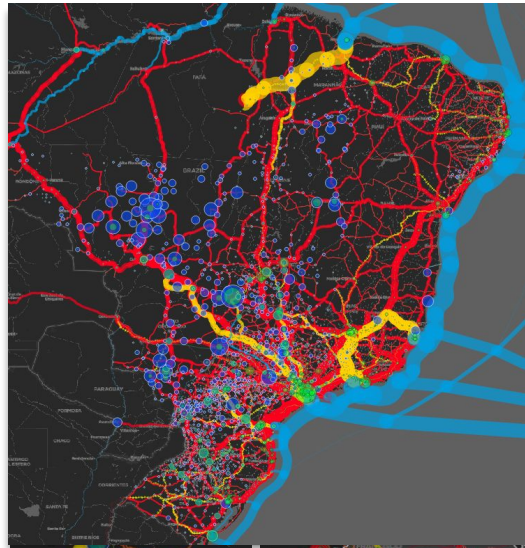
adubos e fertilizantes

19. Relatórios Finais (Síntese)

20. Coordenação, Sistemas e Equipe de Apoio

Sistema de
Informações
e Assessoria

Agos.
2026



- Rodovias
- Ferrovias
- T. Marítimo
- Dutovias



Evento 12/02/2026
 Solicitação para avaliação do contorno ferroviário de São José do Rio Preto (Ferrovia EF-364 – variante de Mirassol, SJRP e Cedral)

- Processo de coleta de contribuições
- Avaliação de cenários e expectativas
- Elaboração de projetos
- Modelo hierárquico

PLI 2050: Produtos, Etapas e Datas

1. Plano de Trabalho
2. Caracterização Socioeconômica
3. Caracterização do Sistema de Transporte



5. Ações Regionais de Divulgação

04/12/2026
Fórum de Rib. Preto



20/01/2026
Fórum de Bauru



18/11/2026
Fórum de Sorocaba



14/10/2025
Fórum de Registro



26/03/2026
Fórum de São Paulo



29/01/2026
Fórum de Campinas



12/02/2026
Fórum de S.J.R. Preto

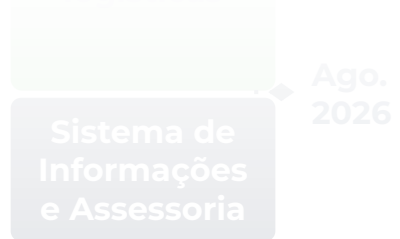


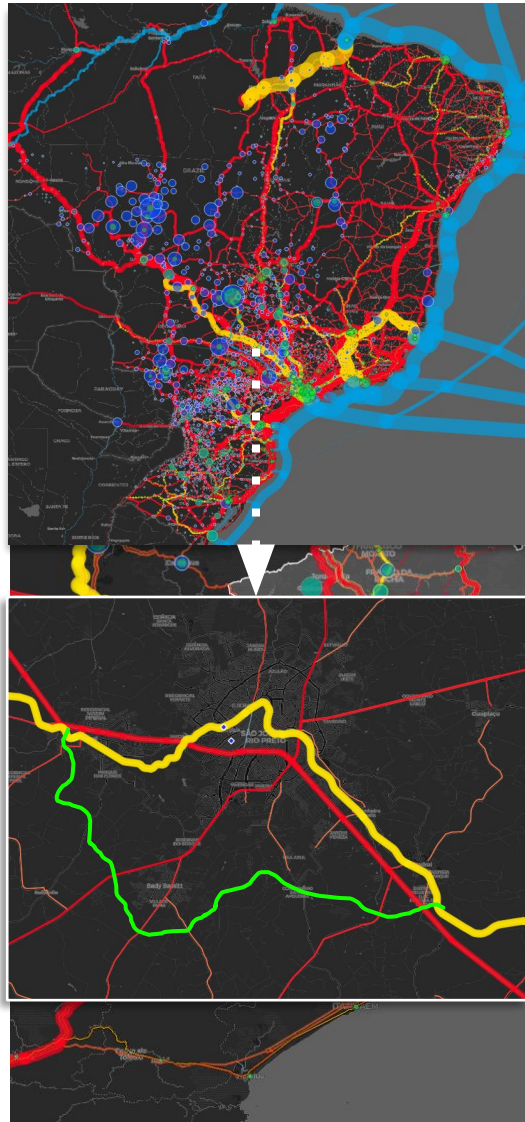
26/02/2026
Fórum de Santos



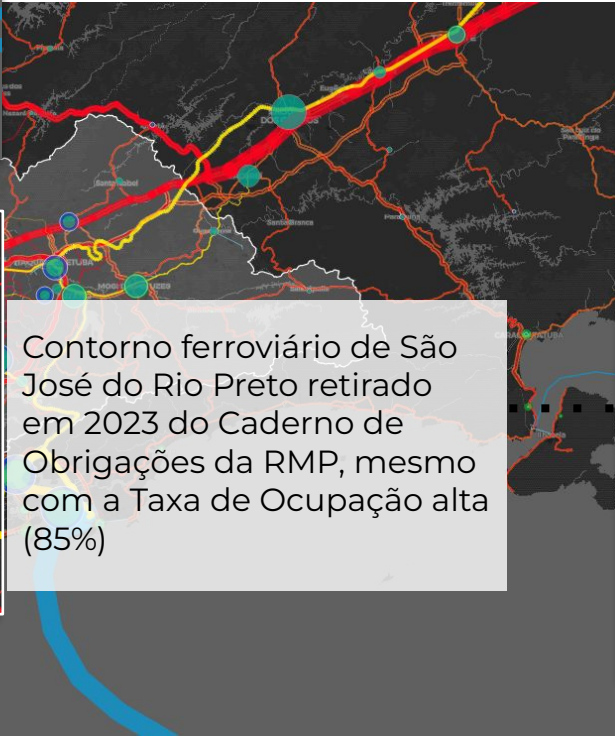
12/03/2025
Fórum de S.J. Campos

17. Hierarquização de projetos
18. Aspectos jurídicos, institucionais, regulatórios
19. Relatórios Finais (Síntese)
20. Coordenação, Sistemas e Equipe de Apoio





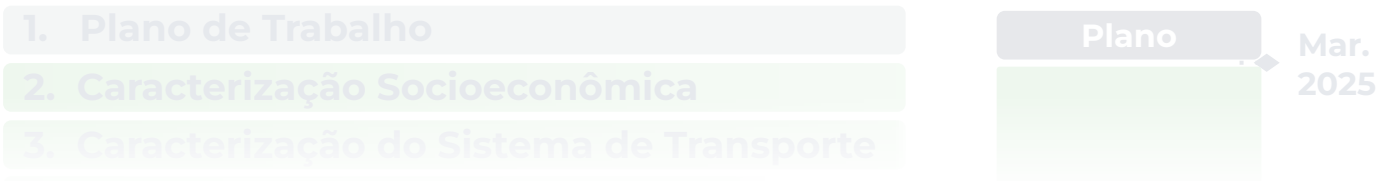
- Rodovias
- Ferrovias
- T. Marítimo
- Dutovias



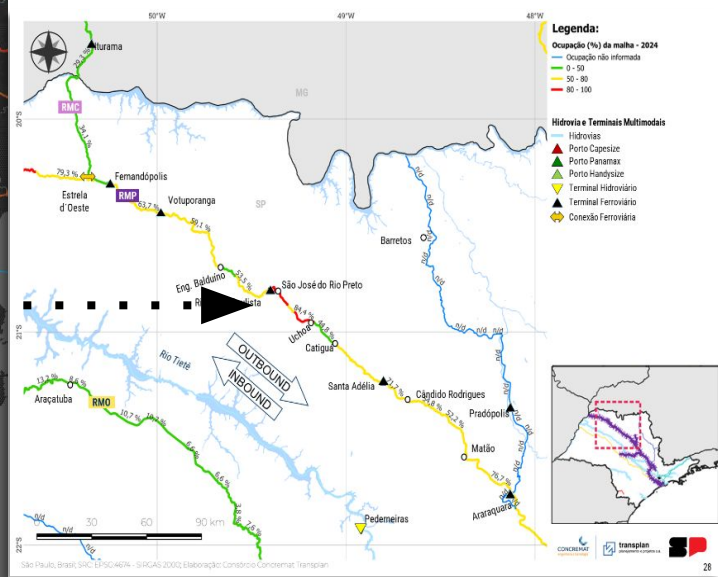
Contorno ferroviário de São José do Rio Preto retirado em 2023 do Caderno de Obrigações da RMP, mesmo com a Taxa de Ocupação alta (85%)

- Sistemas para avaliação de capacidade
- Avaliação de pontos de saturação
- Alternativas para os gargalos

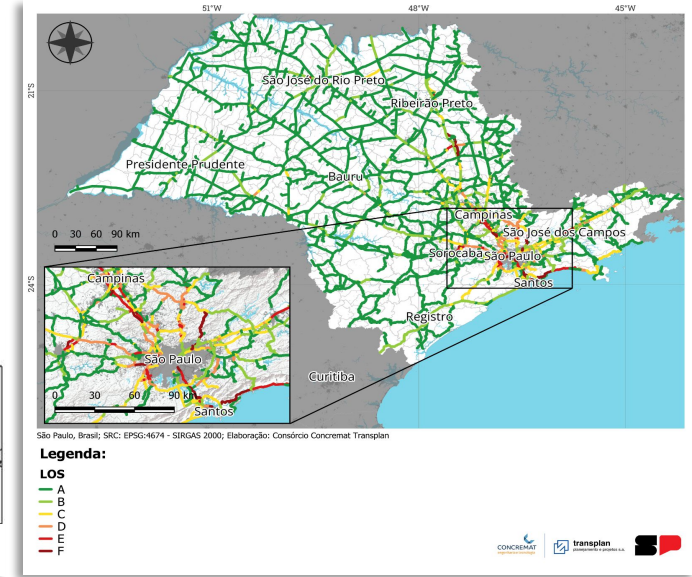
PLI 2050: Produtos, Etapas e Datas



6. Infraestrutura Existente e Capacidades

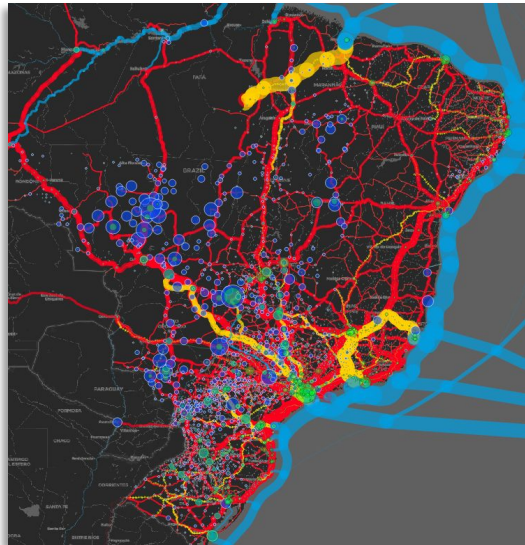


Ferrovias
Taxa de ocupação (ANTT)

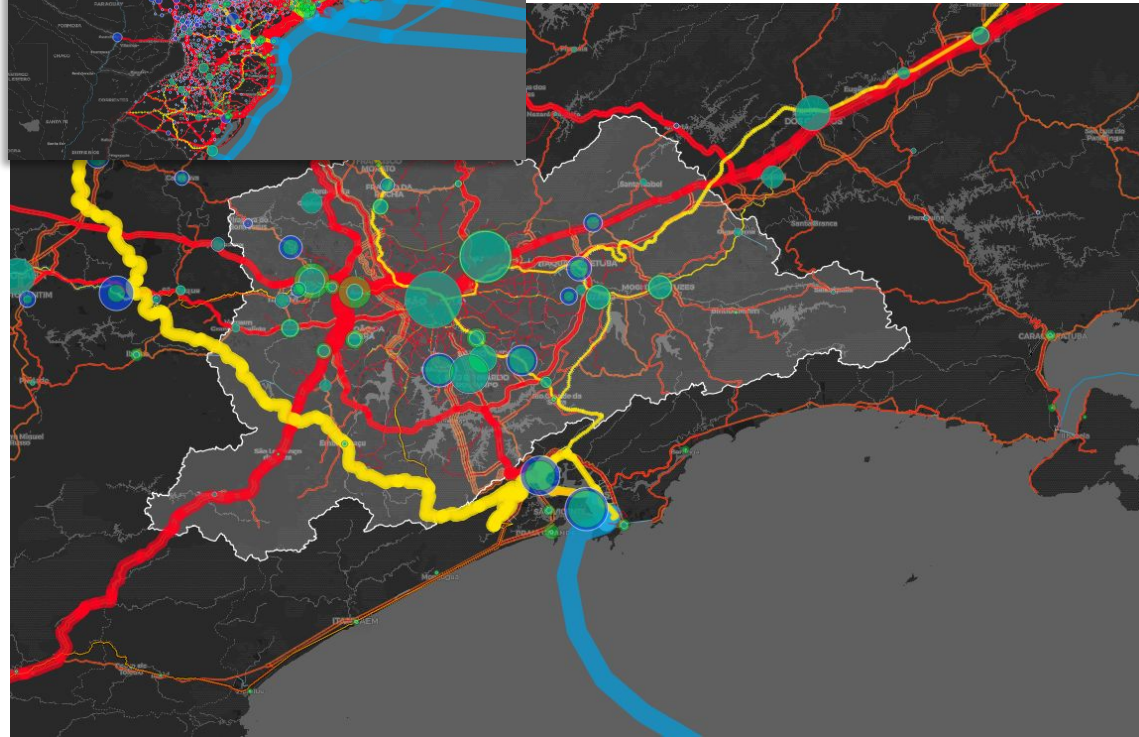


Rodovias
Nível de Serviço (V/C)

Informações e Assessoria



- Rodovias
- Ferrovias
- T. Marítimo
- Dutovias



- Modelagem quantitativa de indicadores logísticos socioambientais
- Modelos de avaliação estratégica

PLI 2050: Produtos, Etapas e Datas

1. Plano de Trabalho
2. Caracterização Socioeconômica
3. Caracterização do Sistema de Transporte
4. Obtenção de matrizes multimodais

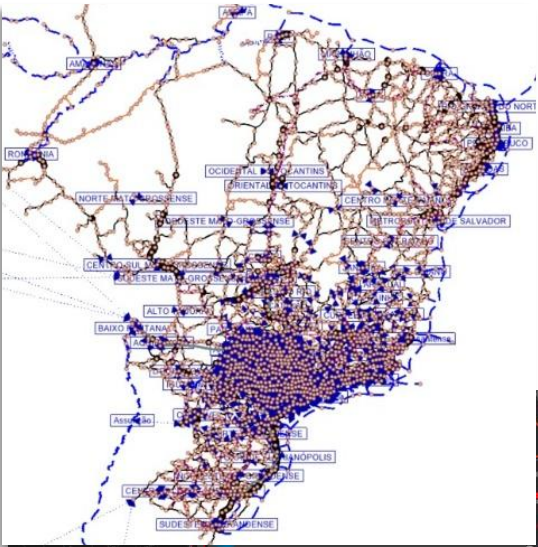


7. Concepção Multimodal

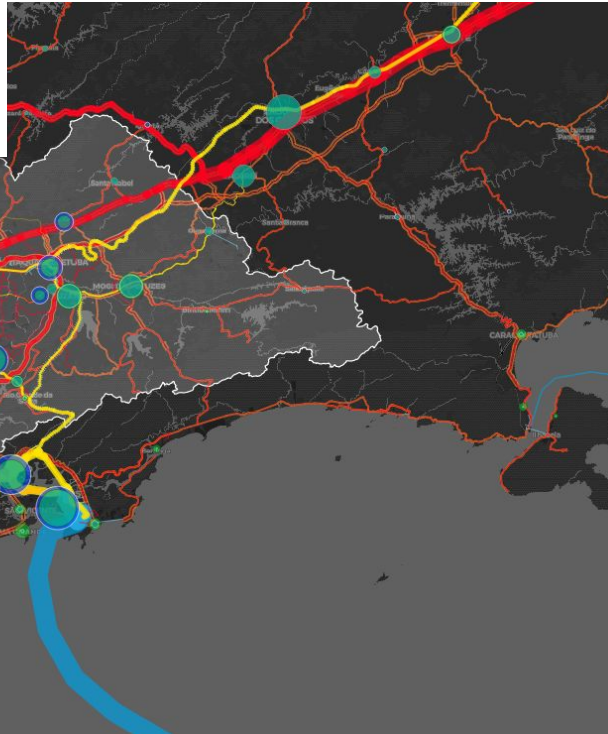


19. Relatórios Finais (Síntese)
20. Coordenação, Sistemas e Equipe de Apoio





- Rodovias
- Ferrovias
- T. Marítimo
- Dutovias

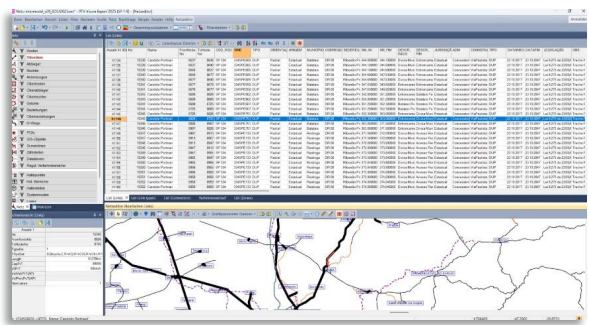
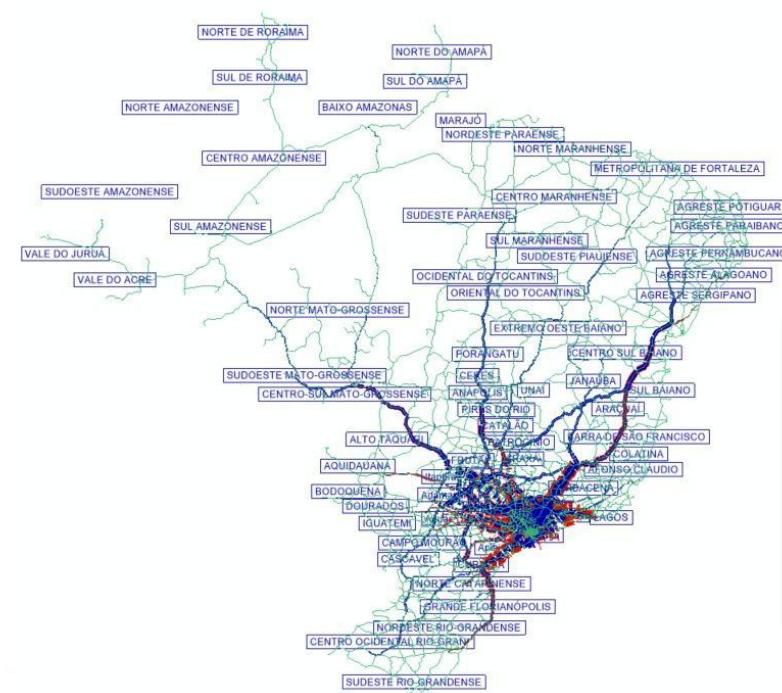


PLI 2050: Produtos, Etapas e Datas

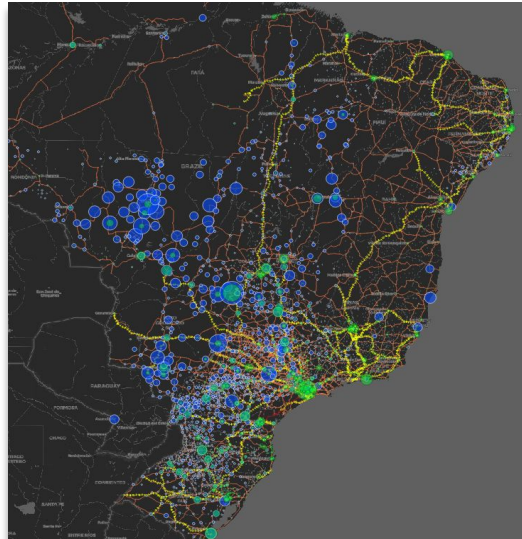
1. Plano de Trabalho
2. Caracterização Socioeconômica
3. Caracterização do Sistema de Transporte
4. Obtenção de matrizes multimodais
5. Ações Regionais de Divulgação
6. Infraestrutura Existente e Capacidades



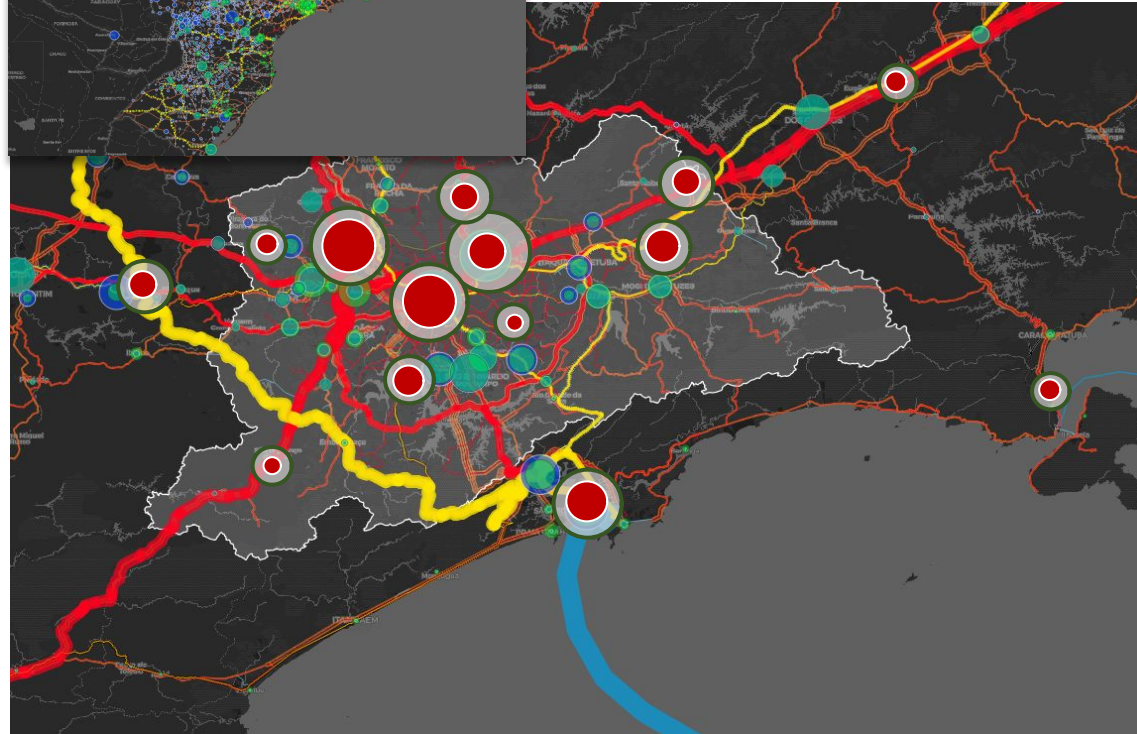
8. Construção de modelos de transporte



- Avaliação dos projetos de infraestrutura de transportes
- Modelos quantitativos de avaliação de impactos (tráfego, custos logísticos, emissões, balanço energético, ...)



● Oferta e ● Demanda por município
(Açúcar, Soja, Farelo, Milho e Celulose)



- Avaliação da oferta futura de infraestrutura de transportes
- Projeção do tráfego, emissões, consumo energético, ...)

PLI 2050: Produtos, Etapas e Datas

1. Plano de Trabalho
2. Caracterização Socioeconômica
3. Caracterização do Sistema de Transporte
4. Obtenção de matrizes multimodais
5. Ações Regionais de Divulgação
6. Infraestrutura Existente e Capacidades



9. Projeções de demanda



PROJEÇÃO DAS VARIÁVEIS SOCIOECONÔMICAS



MODELO DE PROJEÇÃO DA DEMANDA



PROJEÇÃO DA DEMANDA DE CARGAS E PASSAGEIROS

19. Relatórios Finais (Síntese)

20. Coordenação, Sistemas e Equipe de Apoio

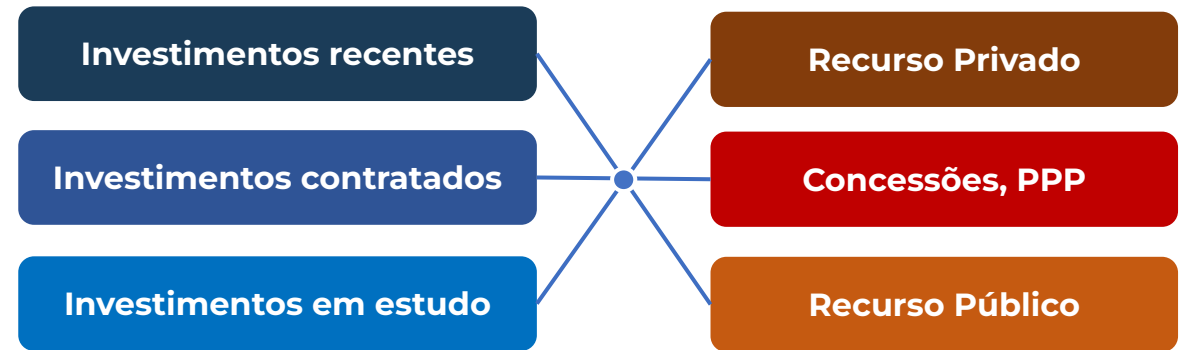


PLI 2050: Produtos, Etapas e Datas

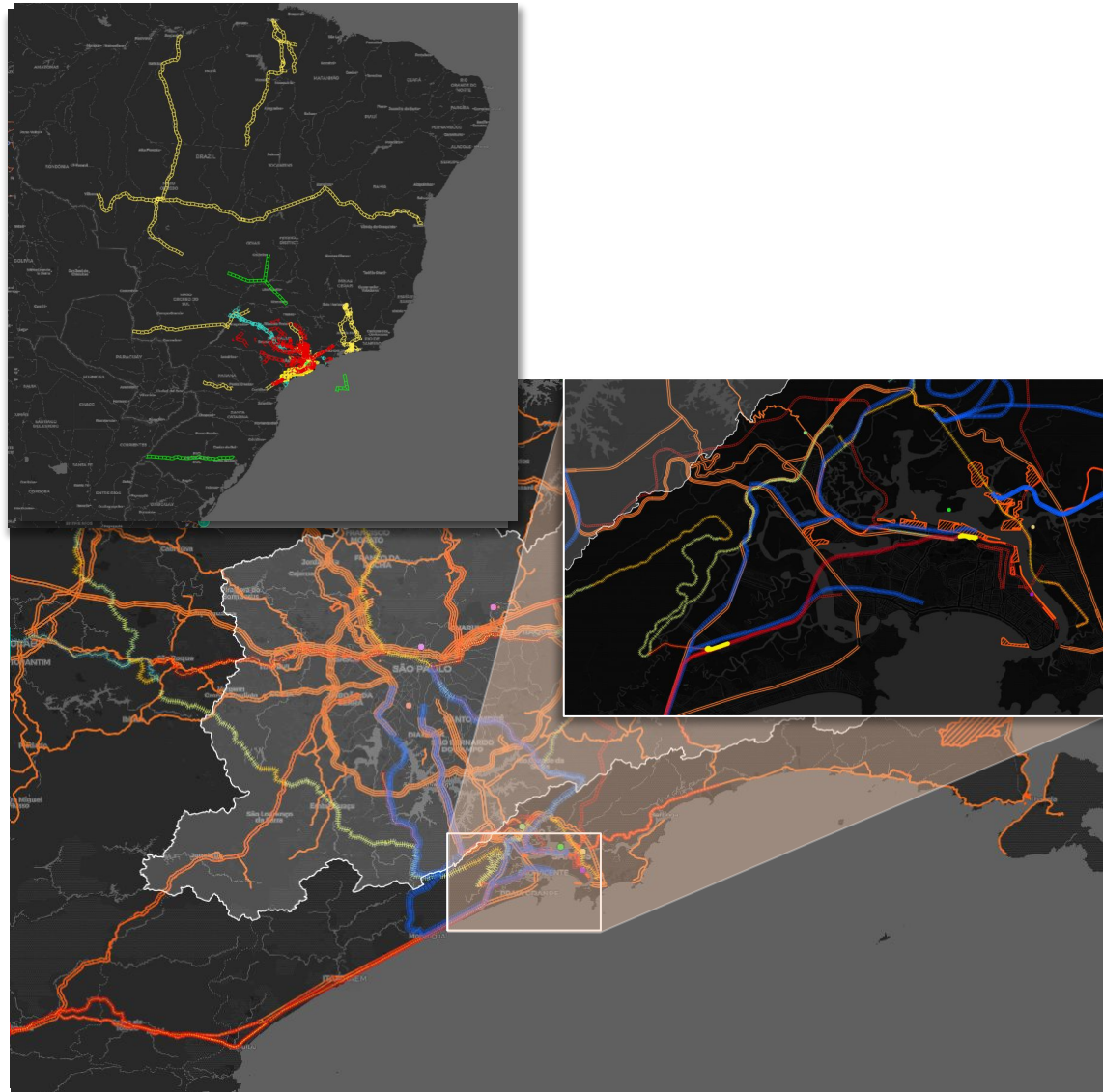
1. Plano de Trabalho
2. Caracterização Socioeconômica
3. Caracterização do Sistema de Transporte
4. Obtenção de matrizes multimodais
5. Ações Regionais de Divulgação
6. Infraestrutura Existente e Capacidades
7. Capacidade Multimodal



10. Caracterização da oferta futura



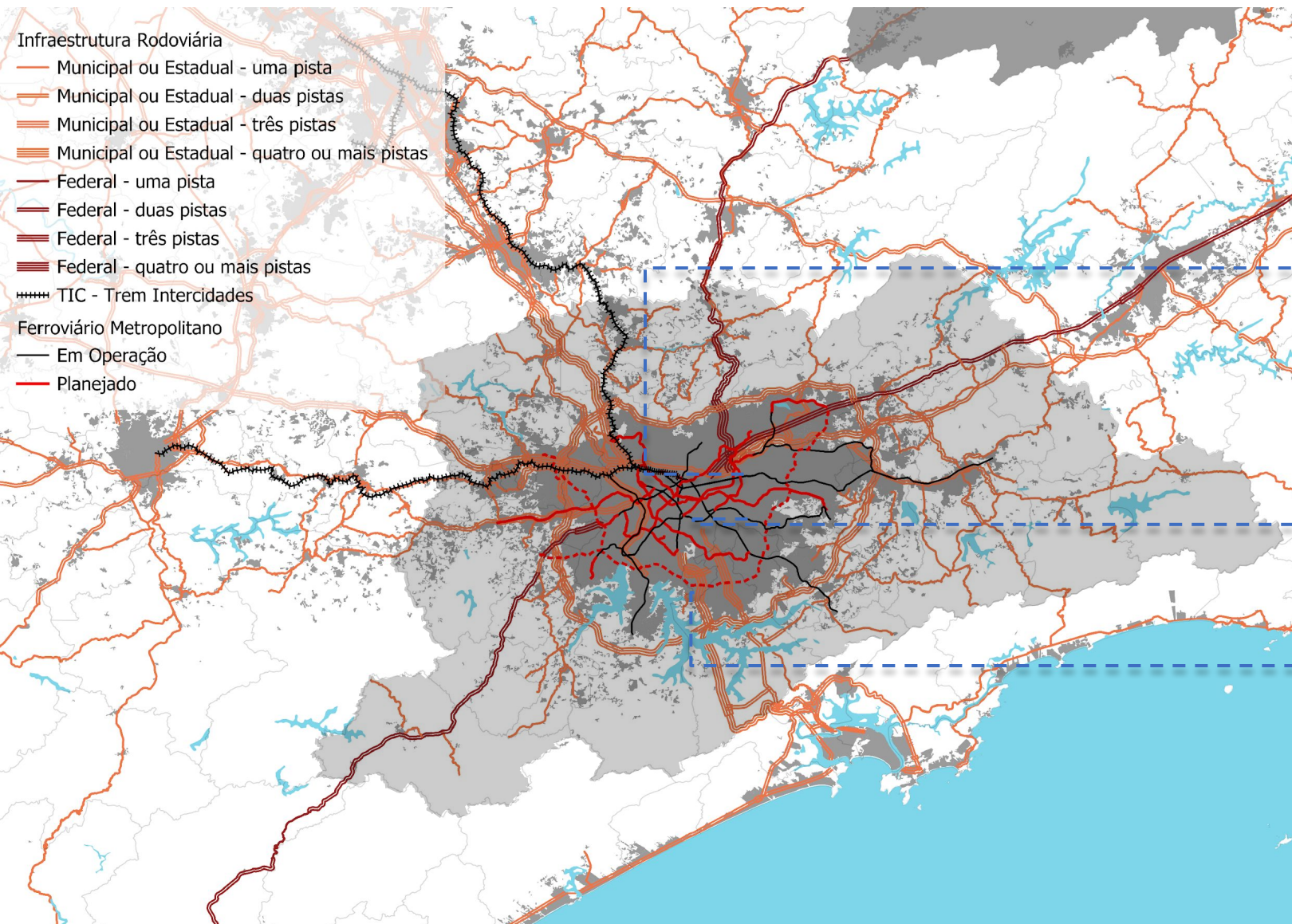
19. Relatórios Finais (Síntese)
20. Coordenação, Sistemas e Equipe de Apoio



- Avaliação dos projetos de infraestrutura de transportes futuros
- Avaliação dos principais projetos - impactos no tráfego, custos logísticos, emissões, balanço energético, ...

Projeções e Caracterização da Oferta Futura

Oferta futura Rodovias



- Infraestrutura Rodoviária**
- Municipal ou Estadual - uma pista
 - Municipal ou Estadual - duas pistas
 - Municipal ou Estadual - três pistas
 - Municipal ou Estadual - quatro ou mais pistas
 - Federal - uma pista
 - Federal - duas pistas
 - Federal - três pistas
 - Federal - quatro ou mais pistas
- TIC - Trem Intercidades**
- Em Operação
 - Planejado
- Ferrovário Metropolitano**
- Em Operação
 - Planejado

Principais obras em Ferrovias - passageiros

Expansões do sistema Metroviário

- Linha Laranja, Linha Verde, Linha Lilás,
- Linha Rosa, Linha Marrom, Linha Violeta, Linha Celeste

Monotrilhos

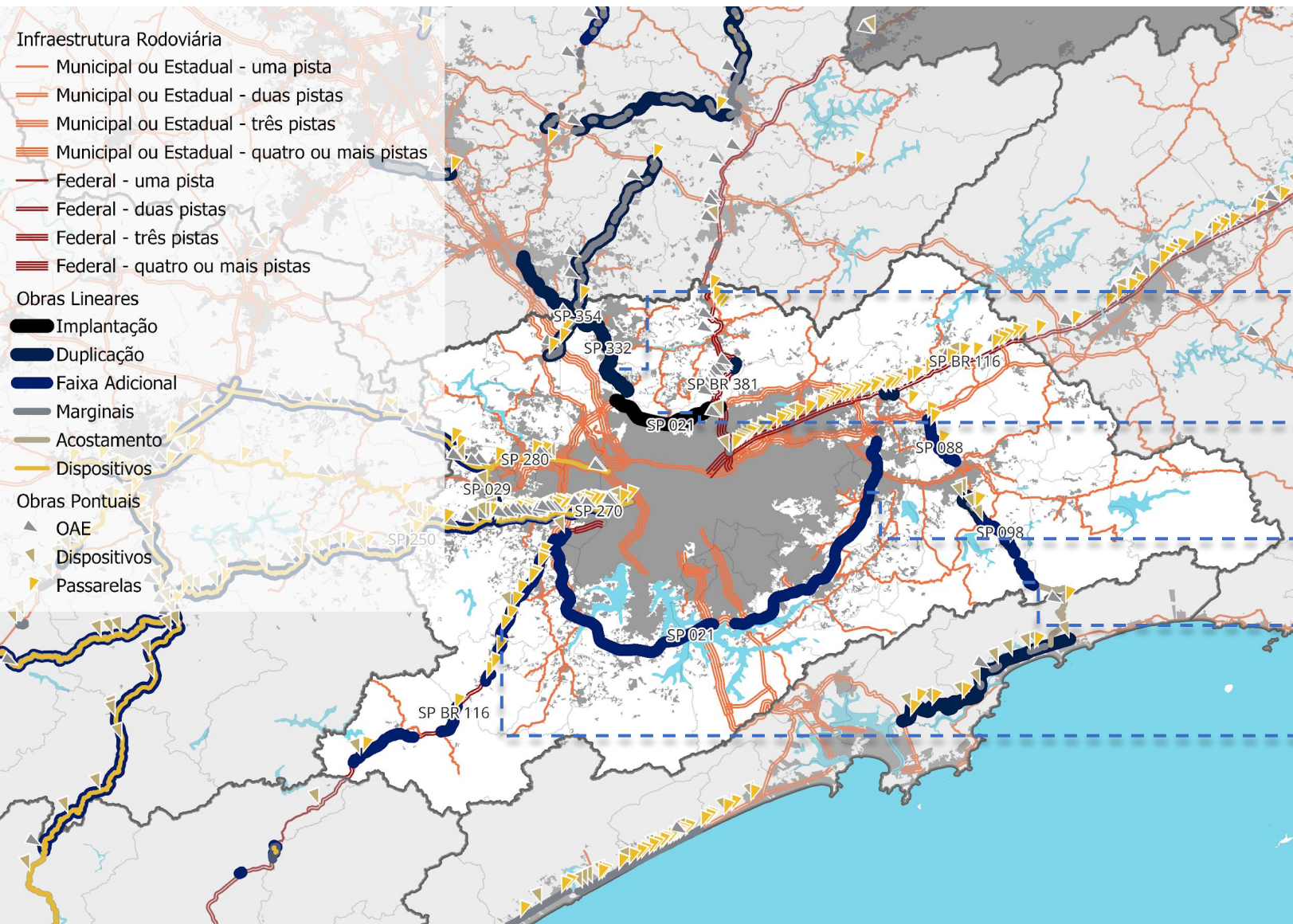
- Linha Prata, Linha Ouro

Expansões do sistema Ferroviário

- Linha Jade, Linha Coral,
- Linha Quartzo, Linha Topázio, Linha Ônix, Linha Ametista

Projeções e Caracterização da Oferta Futura

Oferta futura Rodovias



Principais obras em Rodovias Concessionadas / em Concessão

SP 354, SP 332

- Duplicação
- Faixas adicionais

Rodoanel Norte

- Conclusão

Rodoanel Sul e Leste

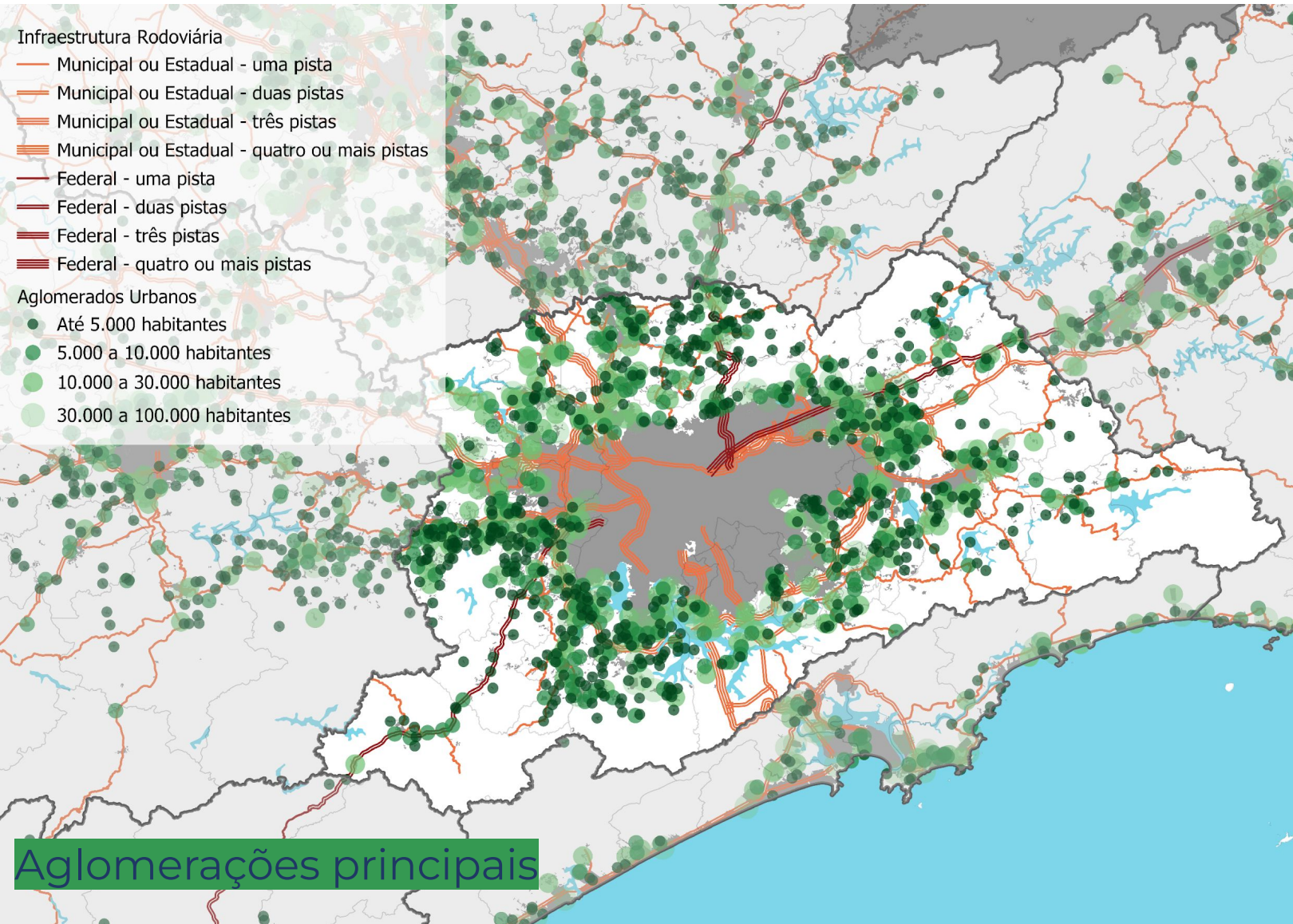
- Faixas adicionais

Mogi-Bertioga

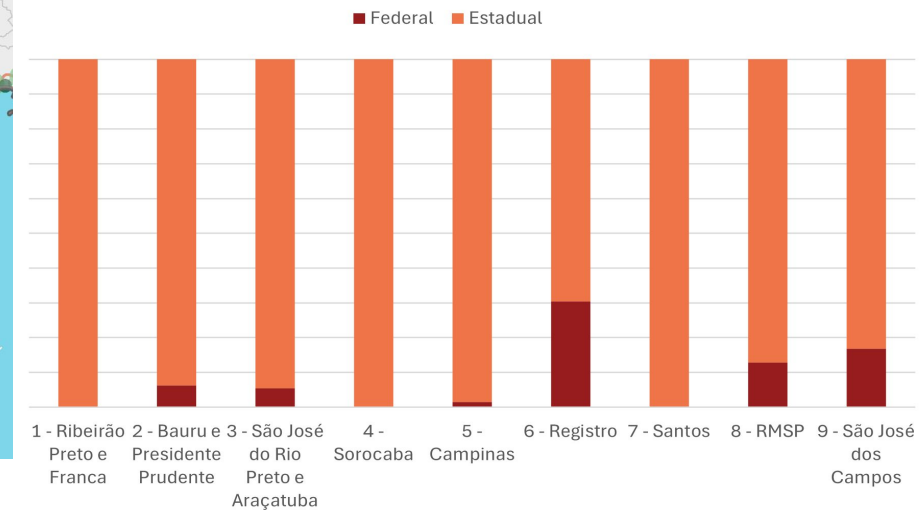
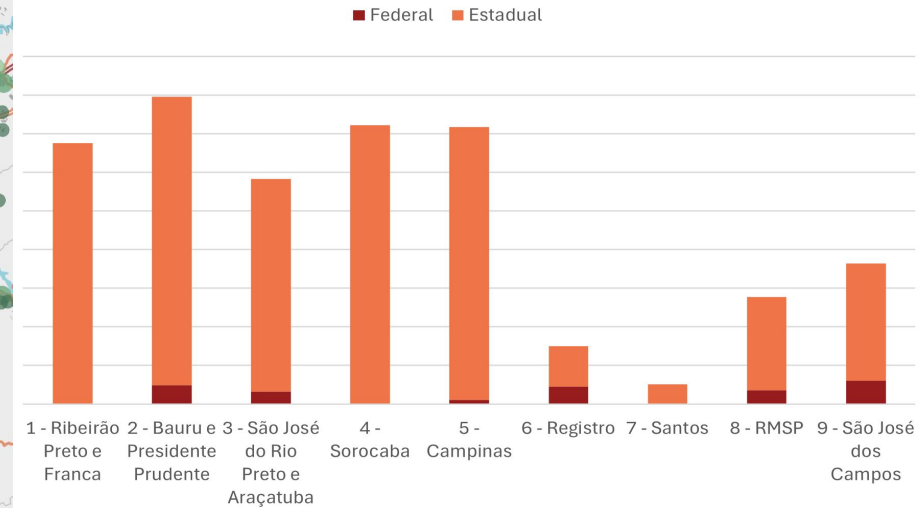
- Melhorias

BR 116 – Dutra e Regis

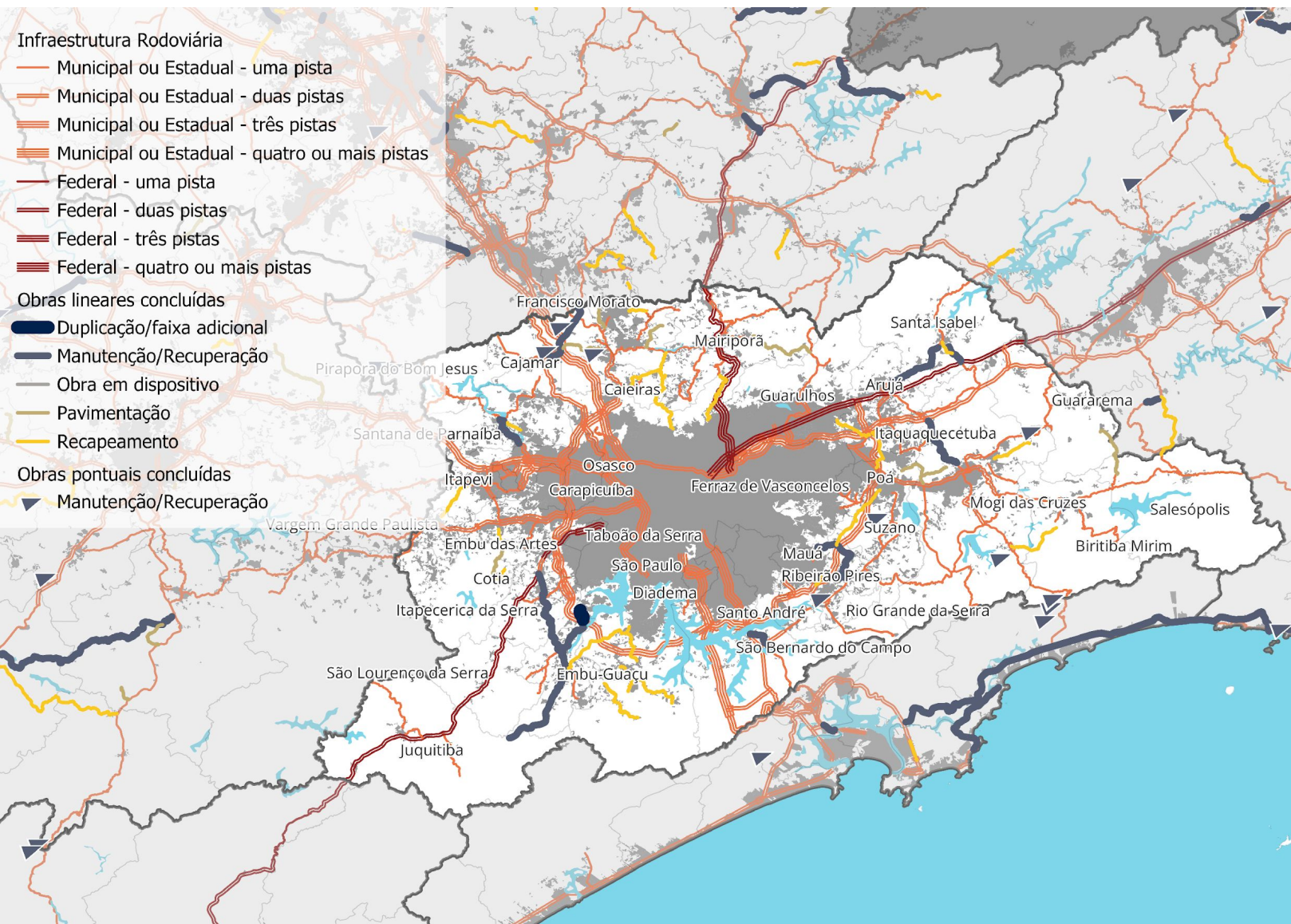
- Faixas adicionais
- Melhorias



ZEE 8: Infraestrutura Rodoviária



Rodovias e aglomerados urbanos fora da sede dos municípios da ZEE 8, 2019-2022

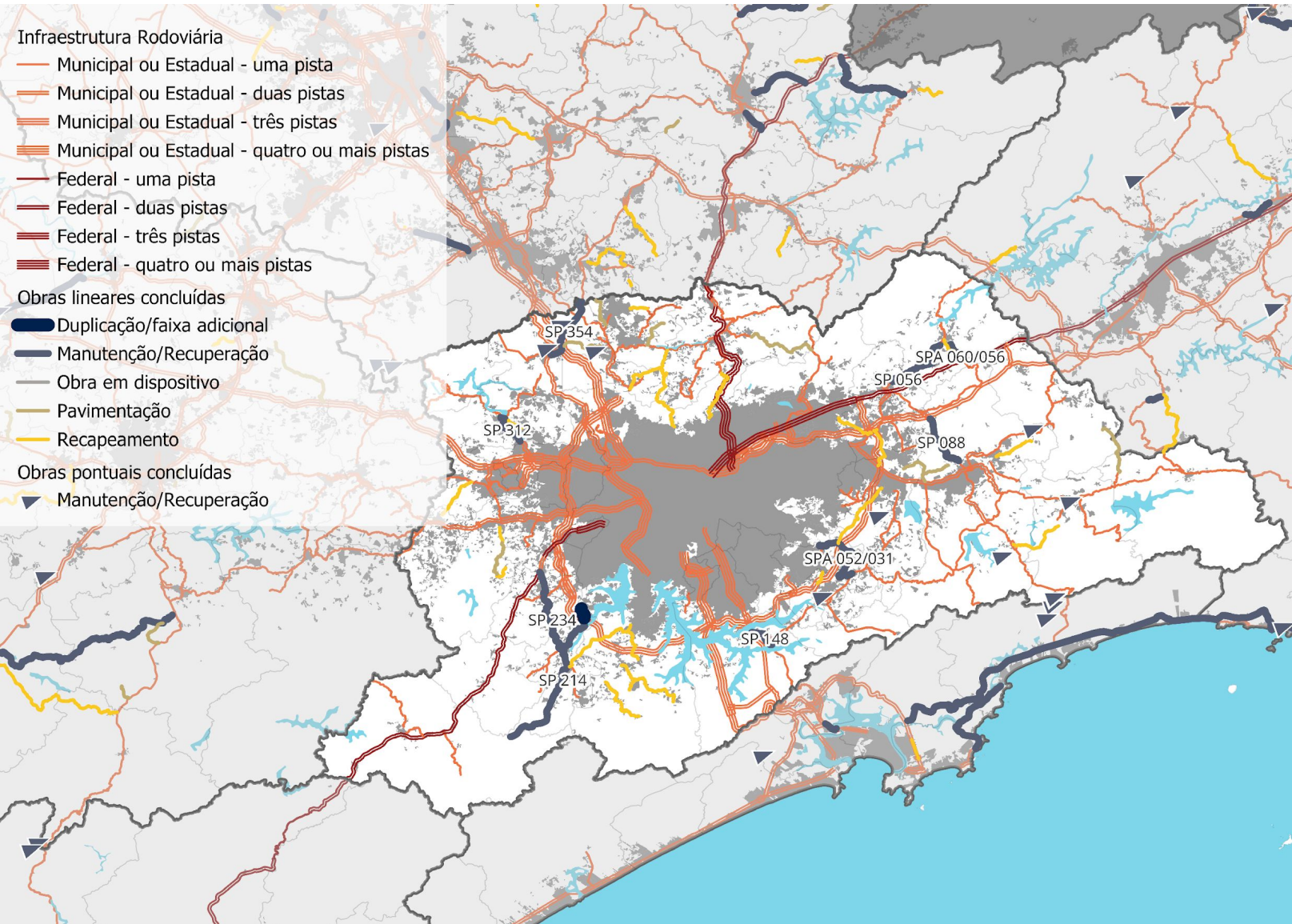


ZEE 8: Infraestrutura Rodoviária

Obras municipais concluídas

Investimento: R\$ 427.6 milhões

- Recuperação funcional – 169,92 km:** Biritiba-Mirim, Caieiras, Cotia, Embu das Artes, Embu-Guaçu, Francisco Morato, Guarulhos, Itapevi, Itapeçerica da Serra, Itaquaquetuba, Mairiporã, Mogi das Cruzes, Poá, Ribeirão Pires, Santa Isabel, Santana do Parnaíba, São Paulo, Suzano, Vargem Grande Paulista
- Pavimentação – 60,16 km:** Cotia, Francisco Morato, Franco da Rocha, Guararema, Mairiporã, Mogi das Cruzes, Salesópolis, Suzano

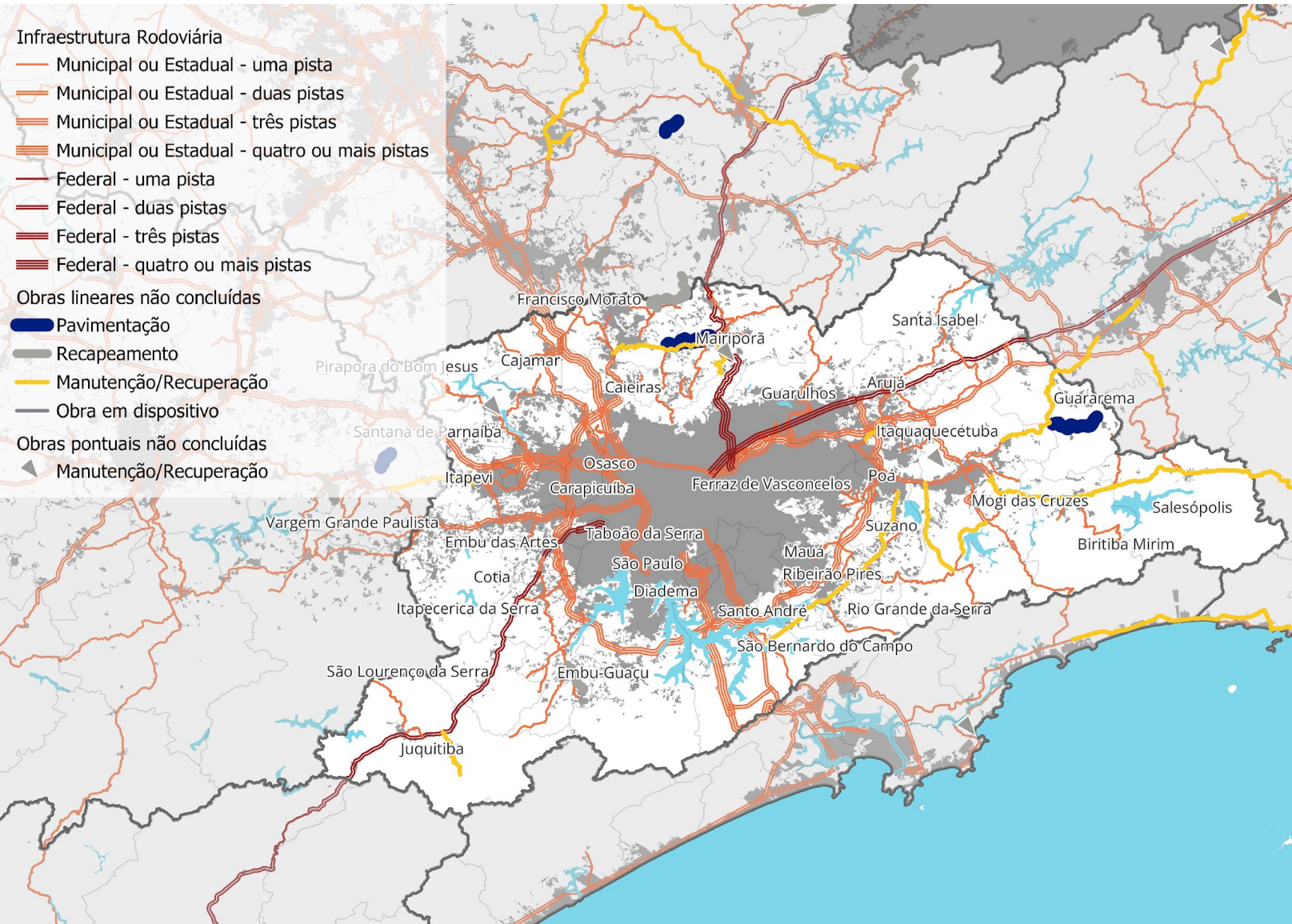


ZEE 8: Infraestrutura Rodoviária

Obras estaduais concluídas

Investimento: R\$ 578.1 milhões

- **Conservação Especial – 99,26 km:** SP 056, SP 088, SP 148, SP 214, SP 234, SP 312, SP 354, SPA 052/031
- **Duplicação – 1,8 km:**
 - SP 214, em Itapeccerica da Serra
- **Obras pontuais:** BR 381, SP 031, SP 066, SP 088, SP 098, SP 312, SP 332, SP 354

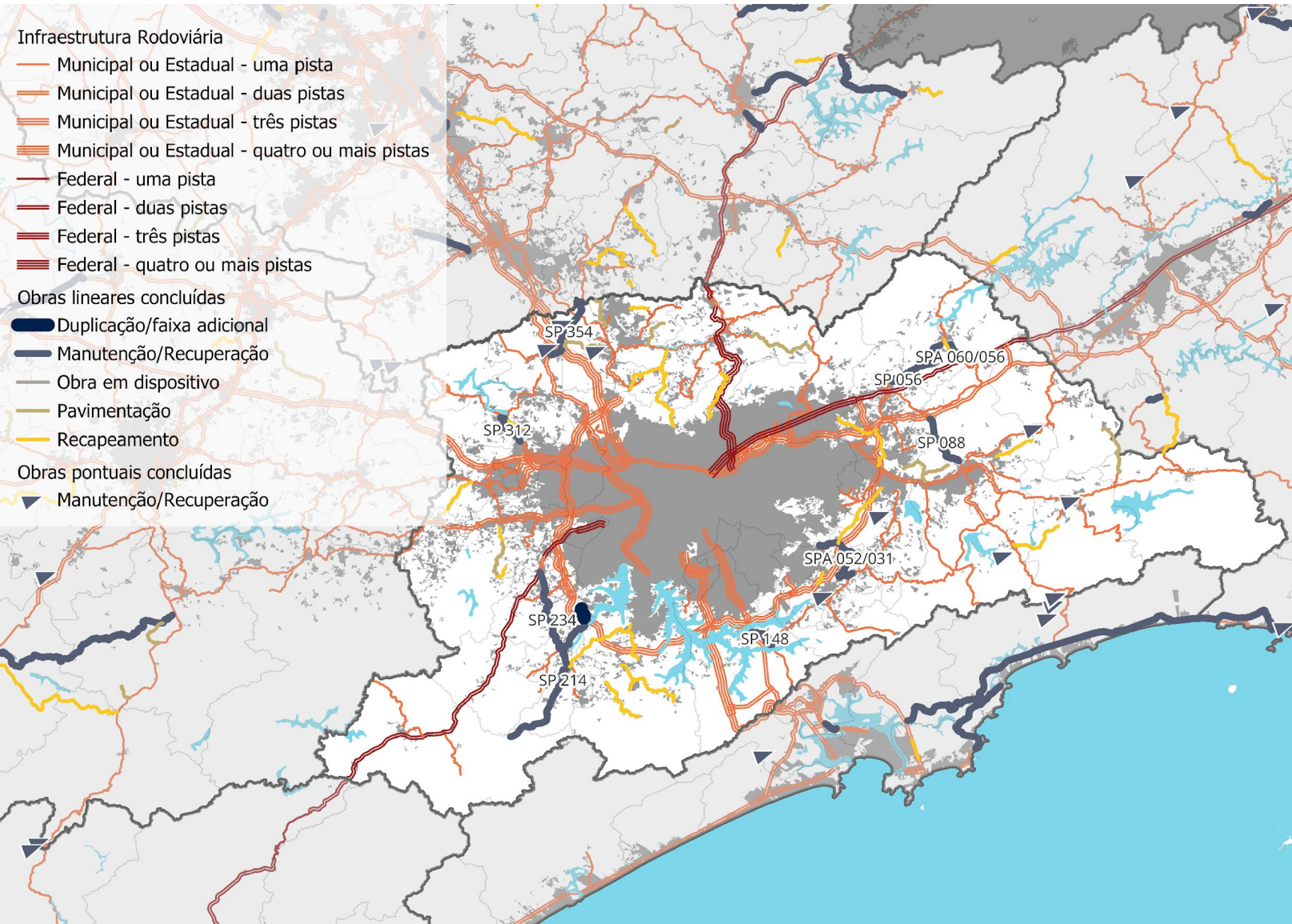


ZEE 8: Infraestrutura Rodoviária

Obras municipais em execução

Investimento: R\$ 63.1 milhões

- **Pavimentação – 17,28 km:**
 - Estrada Vicinal MRP-001, em Mairiporã
 - Estrada Romeu Tanganelli, em Guararema

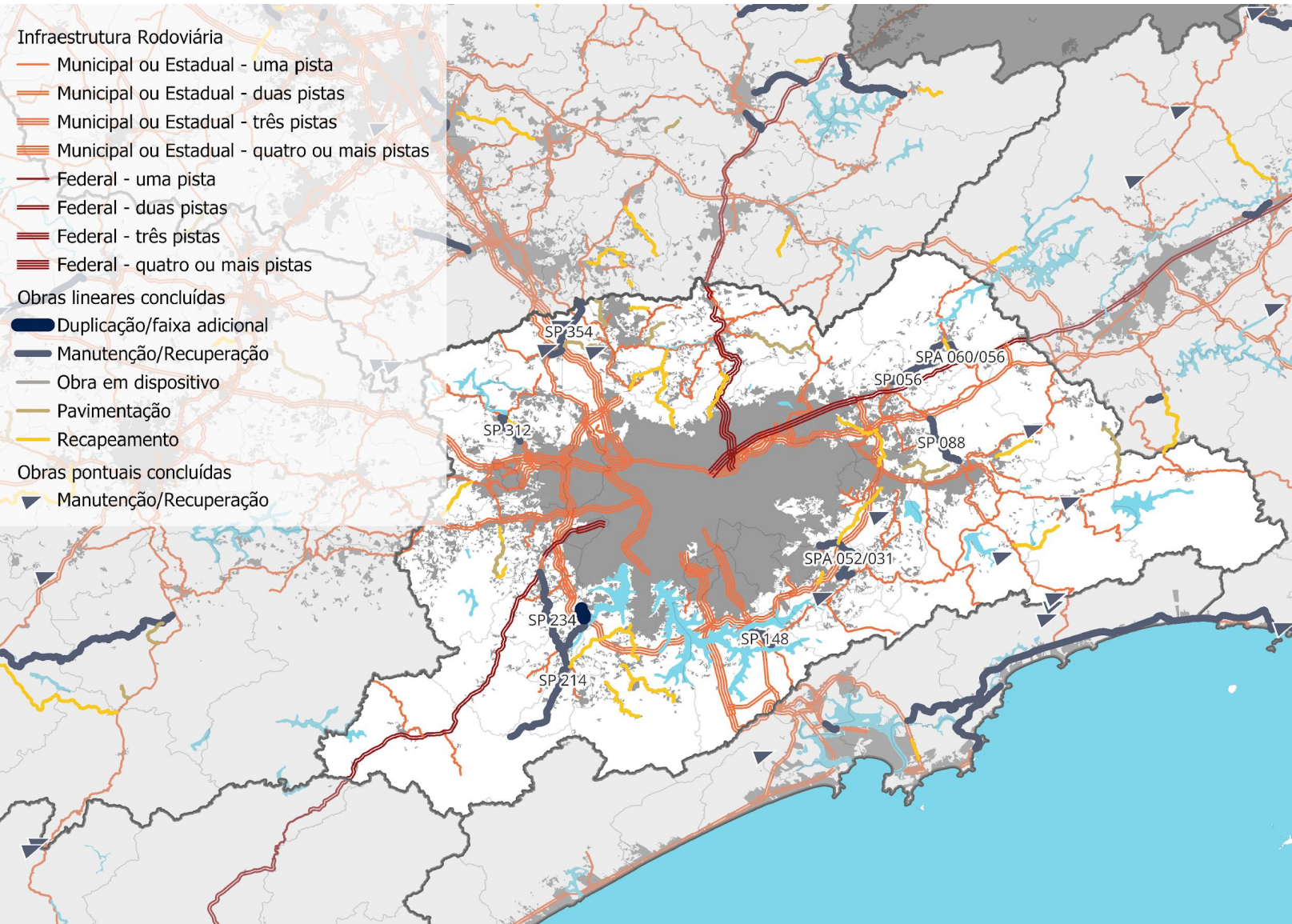


ZEE 8: Infraestrutura Rodoviária

Obras estaduais em execução

Investimento: R\$ 36.8 milhões

- **Recuperação - 9,54 km:**
 - SP 057, município de Juquitiba - serviços de melhoramento e pavimentação



ZEE 8: Infraestrutura Rodoviária

Obras estaduais a contratar

Previsão de investimento: R\$ 618.6 milhões

- **Conservação especial – 206,26 km:** SP 008, SP 023, SP 031, SP 039, SP 056, SP 066, SP 088, SP 102
- **Duplicação e melhorias – 48,68 km:**
 - SP 031, entre Ribeirão Pires, Santo André, São Bernardo do Campo e Suzano
 - SP 056, entre Itaquaquecetuba e Aruja

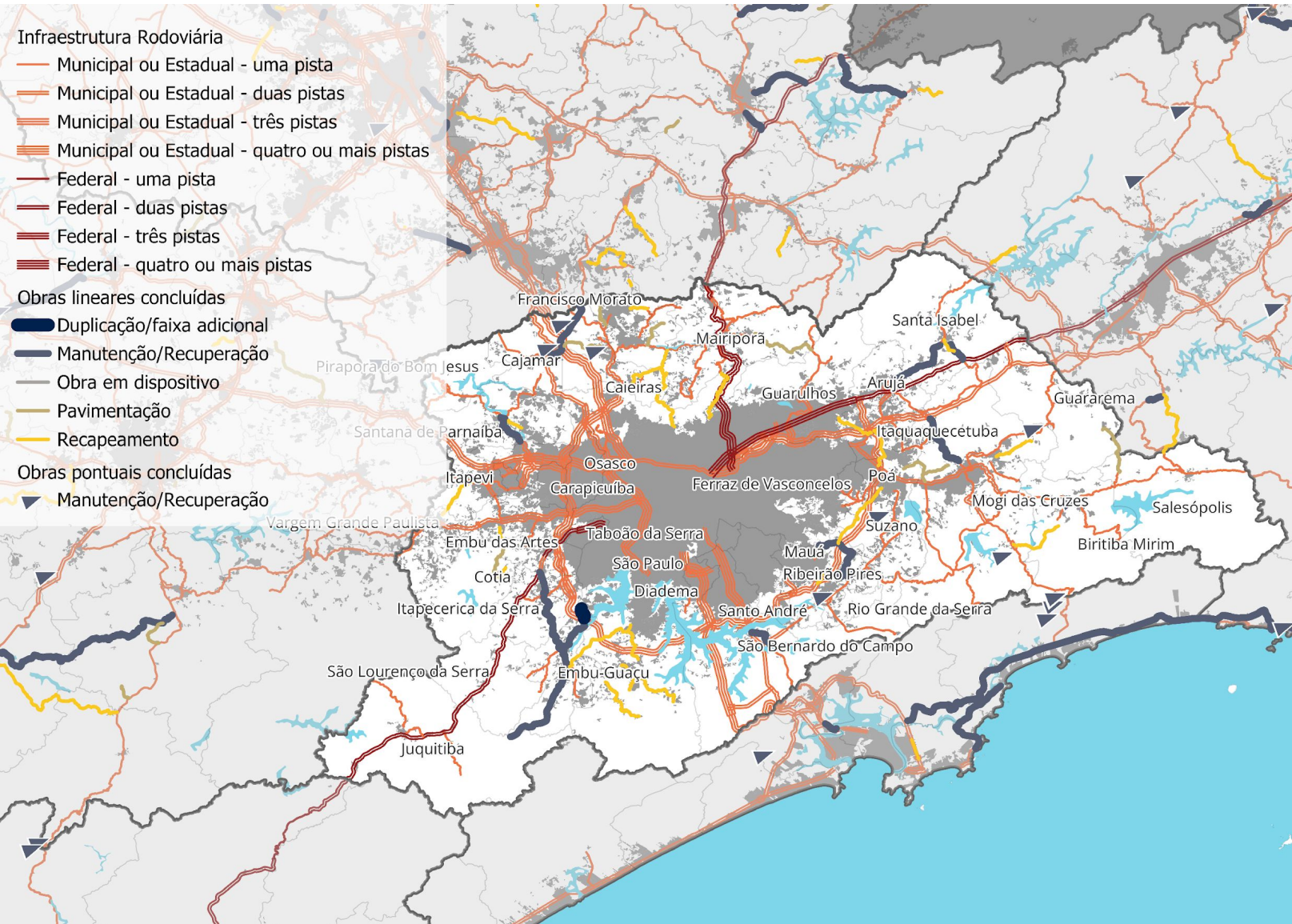
ZEE 8: Infraestrutura Rodoviária

Obras municipais a contratar

Previsão de investimento: R\$ 28.3 milhões

- **Obra pontual:**

- Implementação de Obra de Arte Especial (OEA) na Estrada Vicinal de Volta Fria, em Mogi das Cruzes

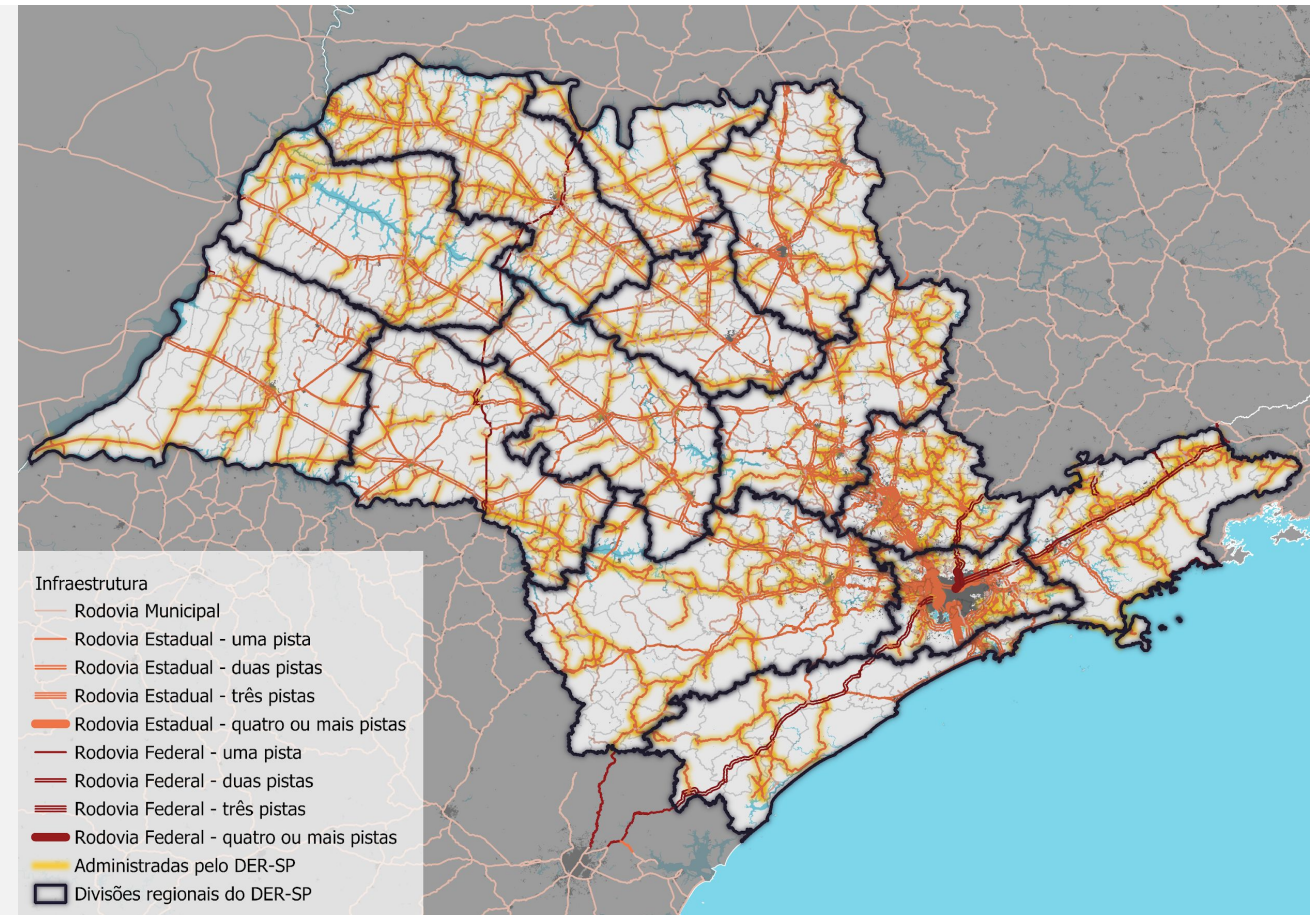


Análises de Favorabilidade: Contexto e Critérios do DER-SP

- **O DER-SP** realiza análises contínuas para priorizar estudos e investimentos com base em critérios técnicos e objetivos, assegurando eficiência no uso dos recursos públicos.
- A **base técnica** é essencial para orientar a hierarquização das vias e a definição de prioridades de intervenção.

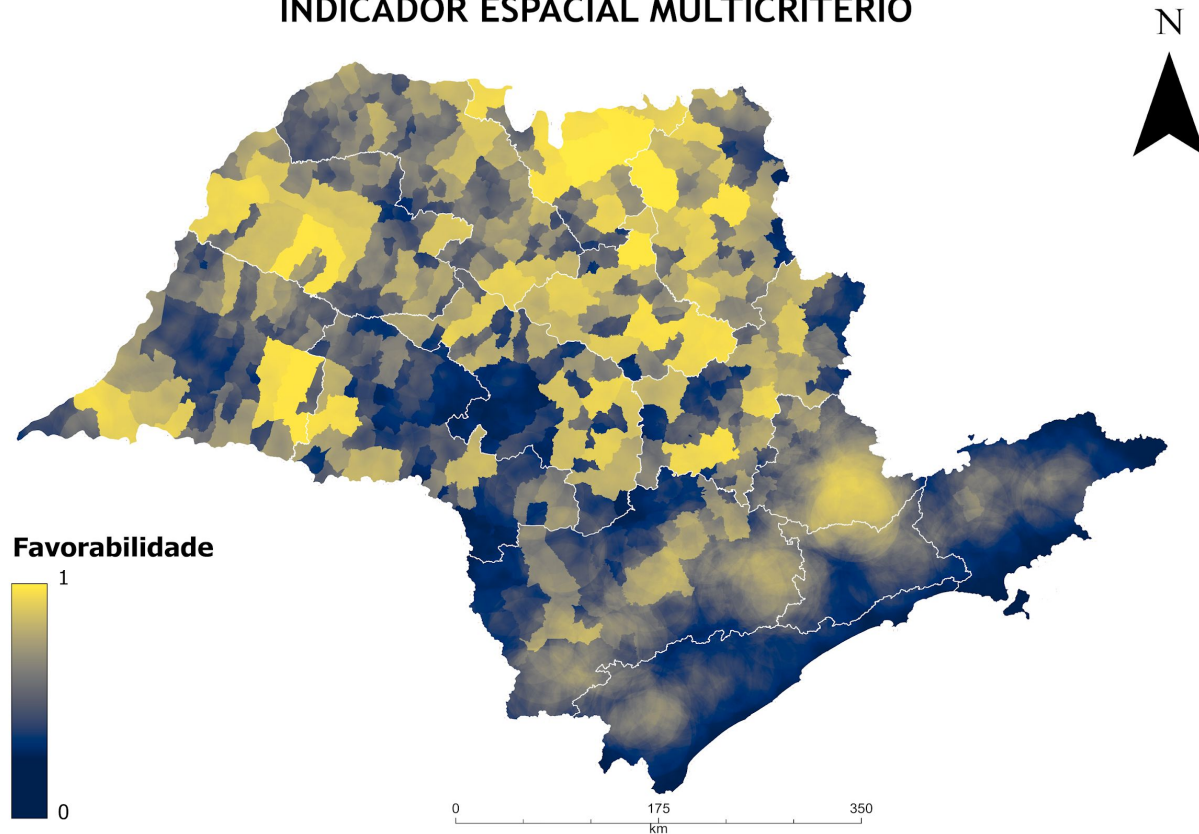
Principais critérios utilizados nas análises:

- VDM (Volume Diário Médio)
- UPS (Unidade Padrão de Severidade)
- Transporte de cargas perigosas
- Indicadores ambientais, de conectividade e socioeconômicos



Análises em andamento - PLI-SP Indicador Multicritério - ZEE 8

INDICADOR ESPACIAL MULTICRITÉRIO



Análise Multicritério (AHP – Analytic Hierarchy Process)

Critérios considerados no modelo espacial:

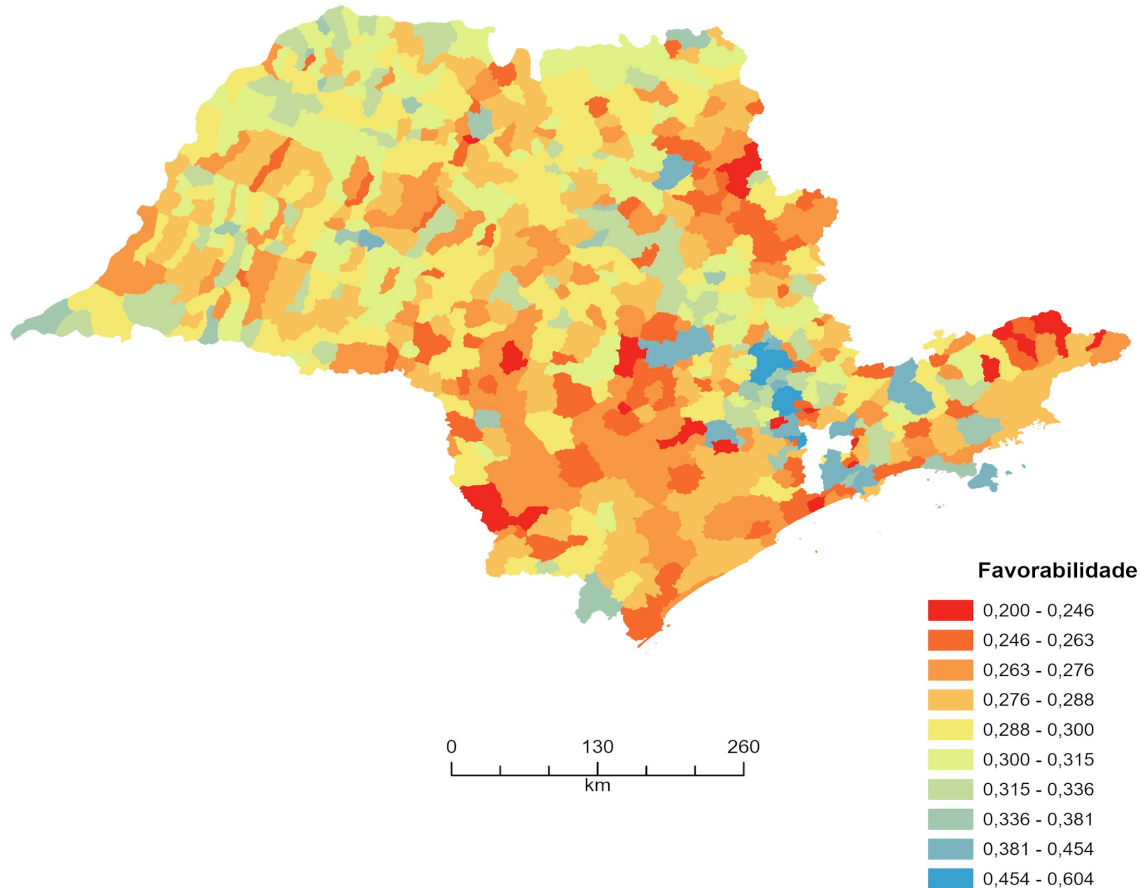
- **Ambientais (critérios de restrição):** proximidade de áreas protegidas e zonas sensíveis
- **Integração com o Sistema Rodoviário Estadual (SER):** conexões entre sedes municipais e entre rodovias estaduais e federais
- **Sociais e de desenvolvimento regional:** relevância da via para o escoamento da produção e o acesso a serviços essenciais

Na **ZEE 8:**

- A RMSP enfrenta desafios relacionados à logística e à conexão regional, especialmente quanto à mobilidade intermunicipal, à sobrecarga da infraestrutura e aos impactos ambientais do transporte. Destaca-se a necessidade de ampliar a conectividade entre cidades, integrar cadeias produtivas e adotar políticas de mobilidade e controle de emissões para promover um desenvolvimento regional mais sustentável

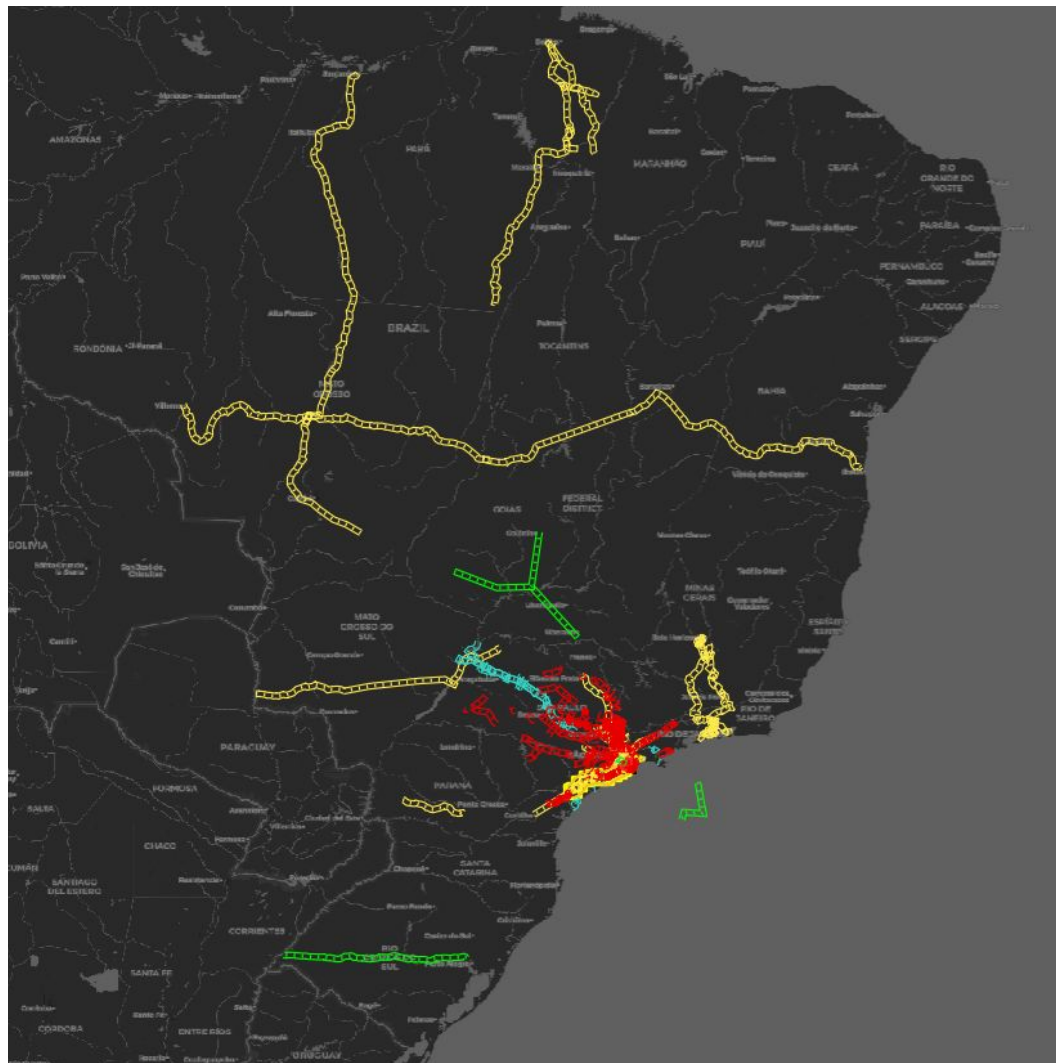
Mapa da aplicação das análises de favorabilidade, segundo critérios elencados pelo DER-SP

INDICADOR SOCIOECONÔMICO DE
FAVORABILIDADE
(POLARIDADE NEGATIVA)



Análises em andamento - PLI-SP Indicador Socioeconômico - ZEE 8

- As análises complementam a abordagem ambiental com um **Indicador de Retorno Socioeconômico**
- O modelo avalia a **efetividade dos recursos públicos**, priorizando investimentos com **alto impacto social e econômico**
- Indicadores considerados:
 - **PIB municipal e PIB per capita**
 - **IDHM** (Índice de Desenvolvimento Humano Municipal)
 - **Taxa de analfabetismo e renda per capita**
 - **Índice de Vulnerabilidade Social (IVS – IPEA)**
- Os dados são consolidados em um **modelo numérico (0 a 1)** que atribui pontuação a cada trecho avaliado
- Na **região da ZEE 8**:
 - A Região Metropolitana de São Paulo é o principal polo econômico do país, mas enfrenta fortes desafios socioeconômicos, como desigualdades sociais e pressão sobre a infraestrutura. Esse cenário demanda políticas integradas voltadas à inclusão social, modernização produtiva, mobilidade e sustentabilidade



Embasamento para:

- Avaliação dos projetos de infraestrutura de transportes futuros
- Avaliação dos principais projetos - impactos no tráfego, custos logísticos, emissões, balanço energético, ...

PLI 2050: Produtos, Etapas e Datas

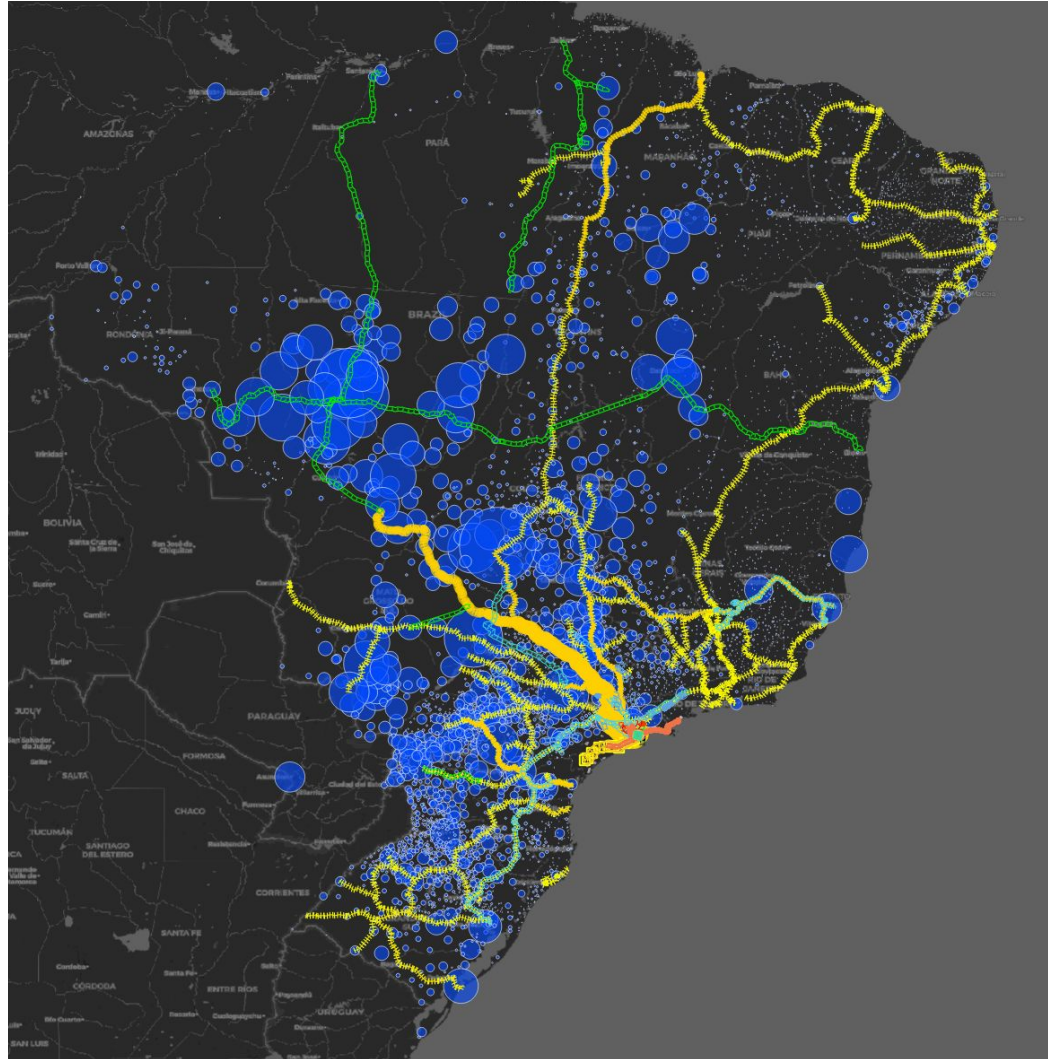
1. Plano de Trabalho
2. Caracterização Socioeconômica
3. Caracterização do Sistema de Transporte
4. Obtenção de matrizes multimodais
5. Ações Regionais de Divulgação
6. Infraestrutura Existente e Capacidades
7. Concepção Multimodal



11. Análise de fatores que influenciam cenários futuros
12. Simulação de cenários futuros
13. Identificação de pontos de atenção
14. Intervenções e projetos selecionados
15. Estimativa de CAPEX e OPEX
16. Cálculo de benefício econômico
17. Hierarquização de projetos
18. Aspectos jurídicos, institucionais, regulatórios



20. Coordenação, Sistemas e Equipe de Apoio



- Oferta por município (Açúcar, Soja, Farelo, Milho e Celulose)
- Ferrovias
- Ferrovias - projeto

PLI 2050: Produtos, Etapas e Datas

1. Plano de Trabalho
2. Caracterização Socioeconômica
3. Caracterização do Sistema de Transporte
4. Obtenção de matrizes multimodais
5. Ações Regionais de Divulgação
6. Infraestrutura Existente e Capacidades
7. Concepção Multimodal



11. Análise de fatores que influenciam cenários futuros
12. Simulação de cenários futuros
13. Identificação de pontos de atenção

17. Hierarquização de projetos
18. Aspectos jurídicos, institucionais, regulatórios
19. Planejamento e implementação
20. Coordenação, Sistemas e Equipe de Apoio

A Relevância Socioeconômica de SP e da Macrometrópole Paulista - MMP



Participação na Economia Brasileira

Estado de SP

1/3

Macrometrópole

1/4

Participação nos fluxos de carga de todo o Brasil

Estado de SP

45%

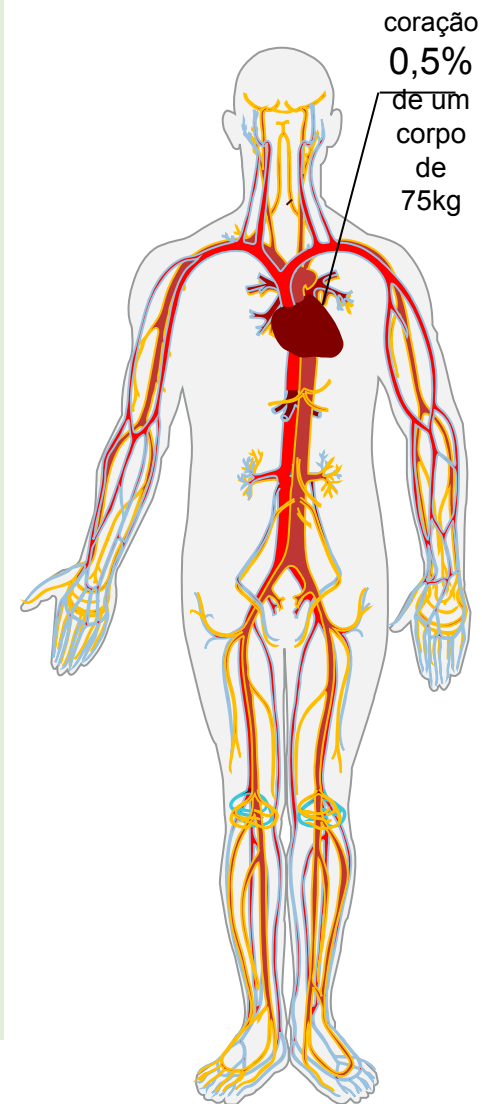
Macrometrópole

28%

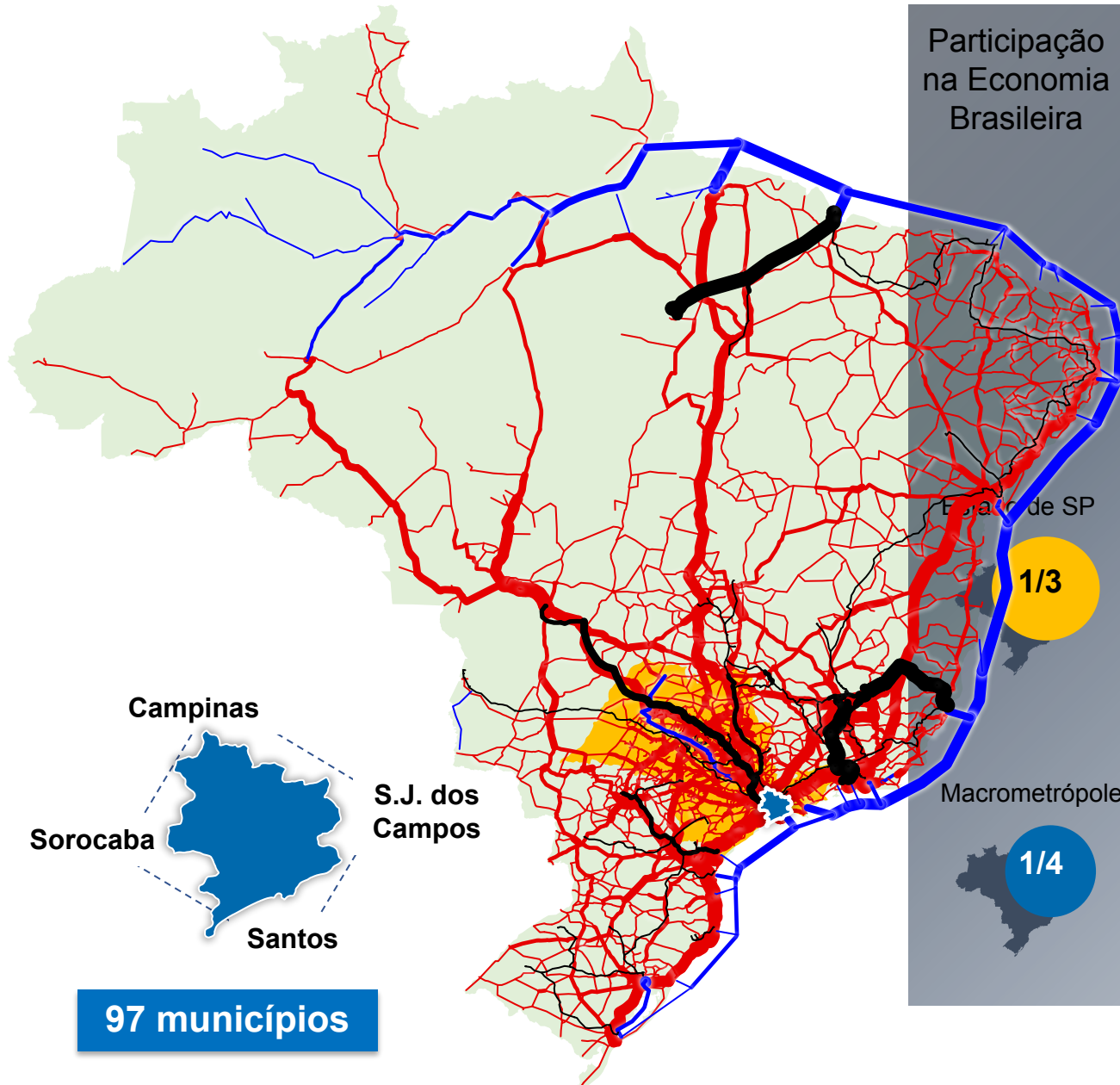
Participação na área do território

2,9%

0,2%

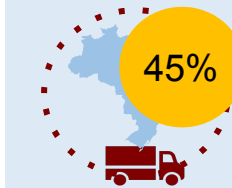


A Relevância Socioeconômica de SP e da Macrometrópole Paulista - MMP

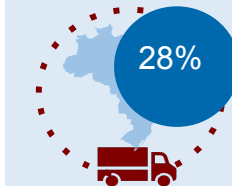


Participação nos fluxos de carga de todo o Brasil

Estado de SP



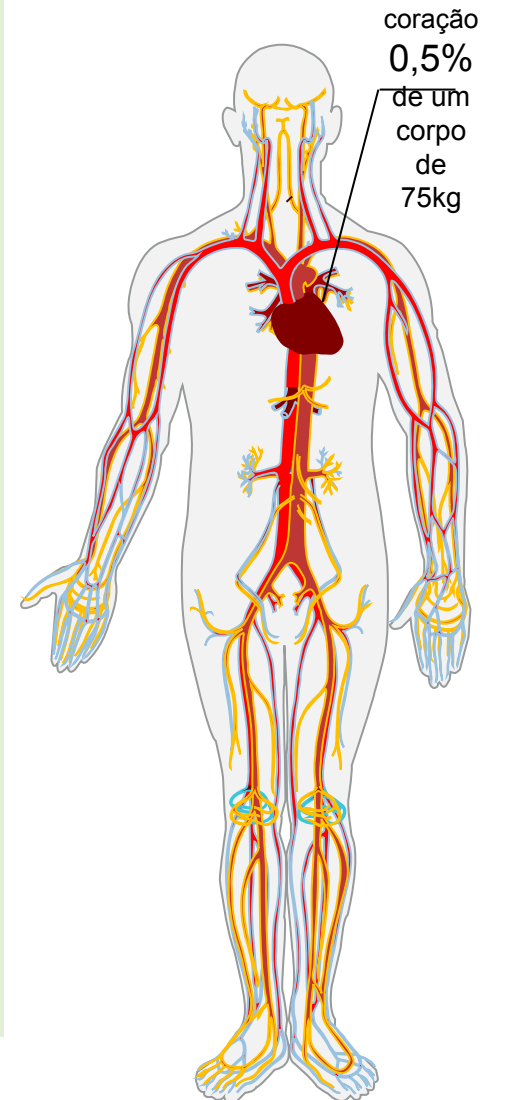
Macrometrópole



Participação na área do território

2,9%

0,2%





PAINEL 3 – Dinâmica de Escuta e Participação (ferramenta mentimeter)