



PLANO DE LOGÍSTICA E INVESTIMENTOS DO ESTADO DE SP | PLI-SP 2050

6º Fórum Regional do PLI-SP ZEE 3 – São José do Rio Preto

Programação:

9h	Credenciamento e Café
9h30	Abertura
10h	Painel 1: Apresentação PLI-SP 2050
10h15	Painel 2: O PLI-SP na região de S.J. Rio Preto
11h	Painel 3: Dinâmica de Escuta e Participação
13h	Encerramento



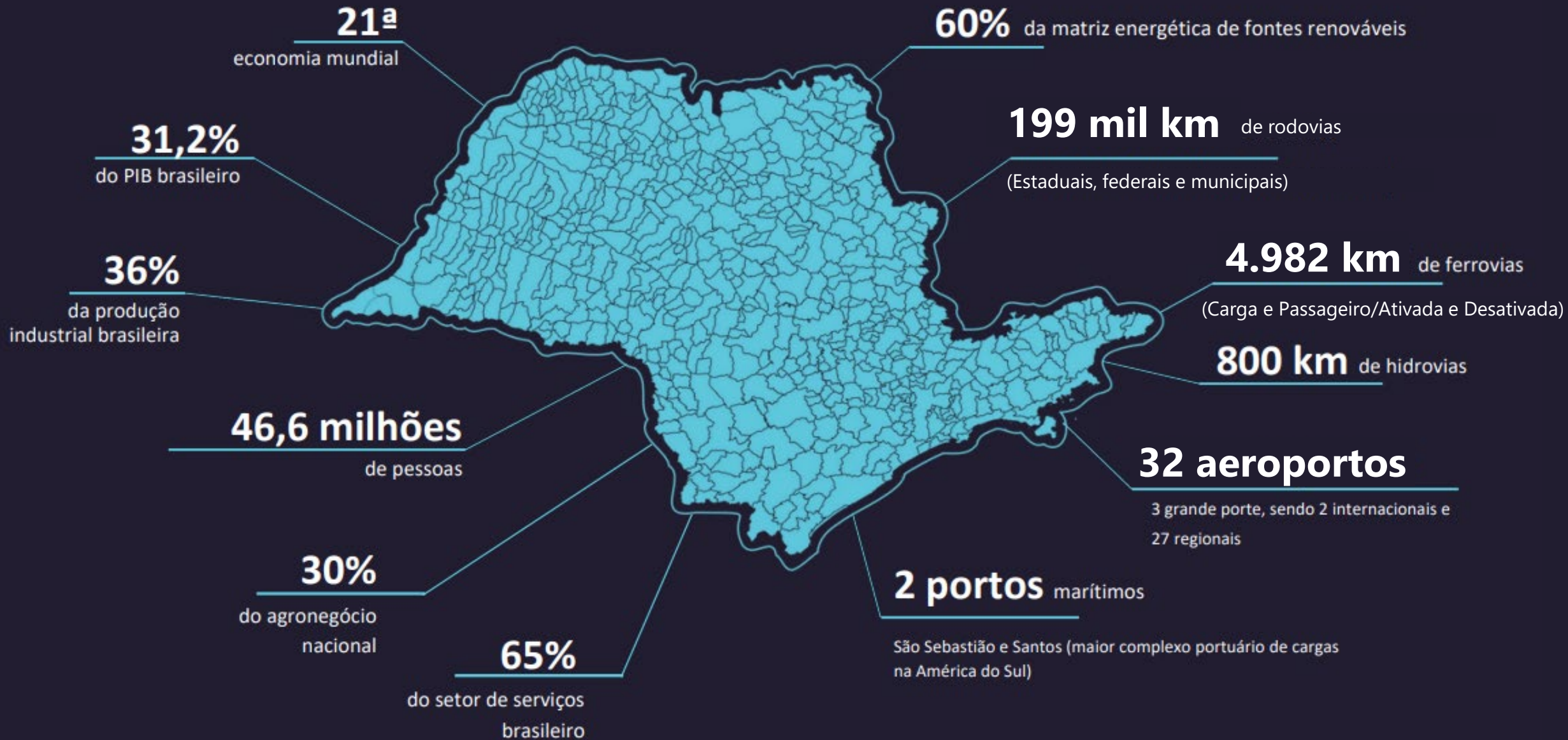
PAINEL 1: O PLI-SP 2050

OBJETIVOS:

- **Diagnosticar a infraestrutura atual** de transporte e logística e seus gargalos
- **Priorizar investimentos sustentáveis** e estimular modais de menor impacto ambiental
- **Planejar** com base em **cenários futuros** (2028, 2033, 2038, 2043 e 2050)
- **Fortalecer a integração regional** e nacional
- **Estruturar uma carteira** estratégica de projetos



O Estado de São Paulo em números



Planos Estratégicos



Grandes obras exigem
PLANEJAMENTO + EXECUÇÃO



Eixos de Sustentabilidade



Ambiental

- Eficiência energética
- Otimização da matriz modal
- Redução de poluentes



Social

- Equidade no acesso ao transporte
- Transporte inter-regional
- Acessibilidade



Econômico

- Redução nos custos de logística
- Redução nos tempos de viagem



Governança

- Base jurídica, institucional e regulatória
- Continuidade e previsibilidade

Hidroviias

Aumento da participação da hidrovia na matriz de transporte

Ferrovias

Desenvolvimento do sistema ferroviário estadual
Viabilidade de short lines e ociosidade da malha

Rodovias

Priorização de investimentos sob a ótica do benefício social

Aeroportos

Acessibilidade terrestre

Portos

Acessibilidade e expansão dos portos de Santos e São Sebastião

Projetos intermodais

PLI-SP 2050: Governança e Regulatório

GOVERNANÇA: O QUARTO PILAR DO PLI-SP

- **Governança** é a capacidade do Estado de coordenar, decidir e implementar políticas **de forma contínua, transparente e integrada**.
- Envolve **regras claras, papéis definidos**, processos estáveis e mecanismos que **garantem continuidade**, mesmo diante de mudanças de governo.

- Integrar setores e instituições (SEMIL, SPI, STM, DER, concessionárias, municípios).
- Orquestrar decisões com visão sistêmica do território e dos modais.
- Dar previsibilidade ao planejamento, protegendo o plano do imprevisto e da descontinuidade.
- Transformar diagnósticos e cenários em ações concretas, com responsabilidade compartilhada e instrumentos bem definidos.

PLI-SP 2050: Cronograma



Escuta qualificada PLI-SP: 3 níveis

Fóruns Regionais

6º Fórum Regional do Plano de Logística e Investimentos do Estado de SP | PLI 2050

São José do
Rio Preto

12 de fevereiro
de 2026

- ◇ 9h às 13h
- ◇ CIESP São José do Rio Preto

Avenida Clóvis Oger, 706 –
Jardim Novo Aeroporto –
São José do Rio Preto/SP

Inscrições em breve!

Reserve
a data

pli.semil.sp.gov.br

Pesquisa e Entrevista

A Subsecretaria de Logística e Transportes do
Governo de São Paulo convida

Entrevista e Pesquisa com
Empresas | PLI-SP 2050

Colabore com o futuro da logística paulista:
sua experiência orienta investimentos até 2050.

Saiba mais:
pli.semil.sp.gov.br

Agende sua reunião:
pli2050@sp.gov.br

“Como participar”

- ◆ Entrevista exploratória – desafios e características do seu negócio e do seu setor
- ◆ Pesquisa de preferência declarada – avaliação de cenários (custo, tempo, confiabilidade, segurança)

Formulário de
Contribuição
pli.semil.sp.gov.br



75 contribuições recebidas até 10/fev26



Escutamos hoje para planejar o amanhã

O **PLI** é o fio condutor do
presente ao futuro

Vamos **planejar juntos** os
próximos passos

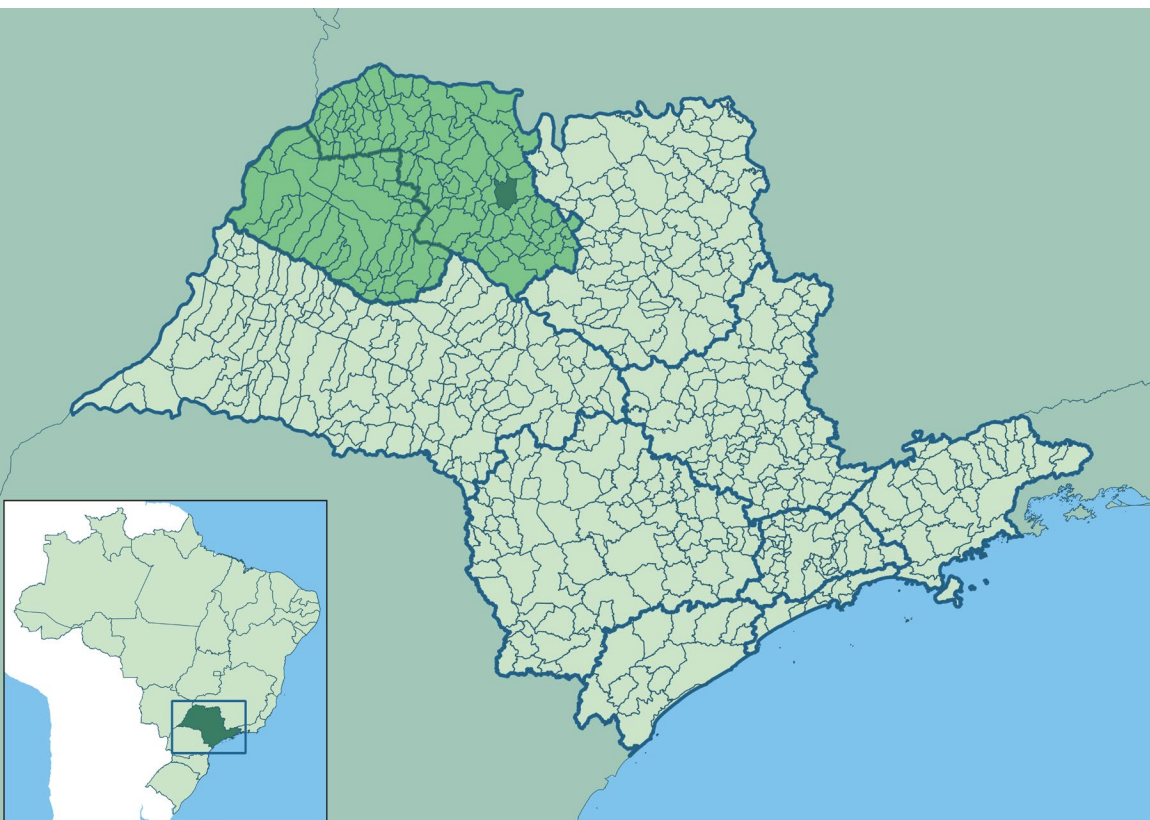


Site oficial do PLI-SP:

pli.semil.sp.gov.br

PAINEL 2: O PLI-SP na ZEE 3* Região de S. José do Rio Preto

Informações gerais



Região Administrativa (RA)	População Aproximada (2022)	Municípios polarizadores	PIB e PIB per Capita (R\$ 2021)
RA São José do Rio Preto (96 municípios)	1,6 milhão	São José do Rio Preto, Catanduva, Votuporanga	64,8 BI R\$ 40 mil R\$/hab.
RA Araçatuba (43 municípios)	790 mil	Araçatuba, Birigui, Penápolis, Andradina	29,9 BI R\$ 36 mil R\$/hab.
Total ZEE 3 – São José do Rio Preto	2,4 milhão (5,2% de SP)	São José do Rio Preto, Araçatuba	94,7 BI R\$ (3,5% de SP) 38,6 mil R\$/hab. 58.3 (média SP)

***ZEE 3 Região do Zoneamento Ecológico-Econômico: 139 municípios e aprox. 2,4 milhões de hab.**

Caracterização regional: Técnicas de análise

5 ETAPAS

DATAS

PRODUTOS

Plano de Trabalho

Mar
2025

1. Plano de Trabalho

2. Caracterização Socioeconômica

3. Caracterização do Sistema de Transporte

4. Obtenção de matrizes multimodais

5. Ações Regionais de Divulgação

6. Infraestrutura Existente e Capacidades

7. Concepção Multimodal

8. Construção de modelos de transporte

9. Projeções de demanda

10. Caracterização da oferta futura

11. Análise de fatores que influenciam cenários

12. Simulação de cenários futuros

13. Identificação de pontos de atenção

14. Intervenções e projetos selecionados

15. Estimativa de CAPEX e OPEX

16. Cálculo de benefício econômico

17. Hierarquização de projetos

18. Aspectos jurídicos, institucionais, regulatórios

19. Relatórios Finais

Diagnóstico

Out
2025

Simulação e
Análise de
Alternativas

Mar
2026

Propostas de
intervenções
logísticas

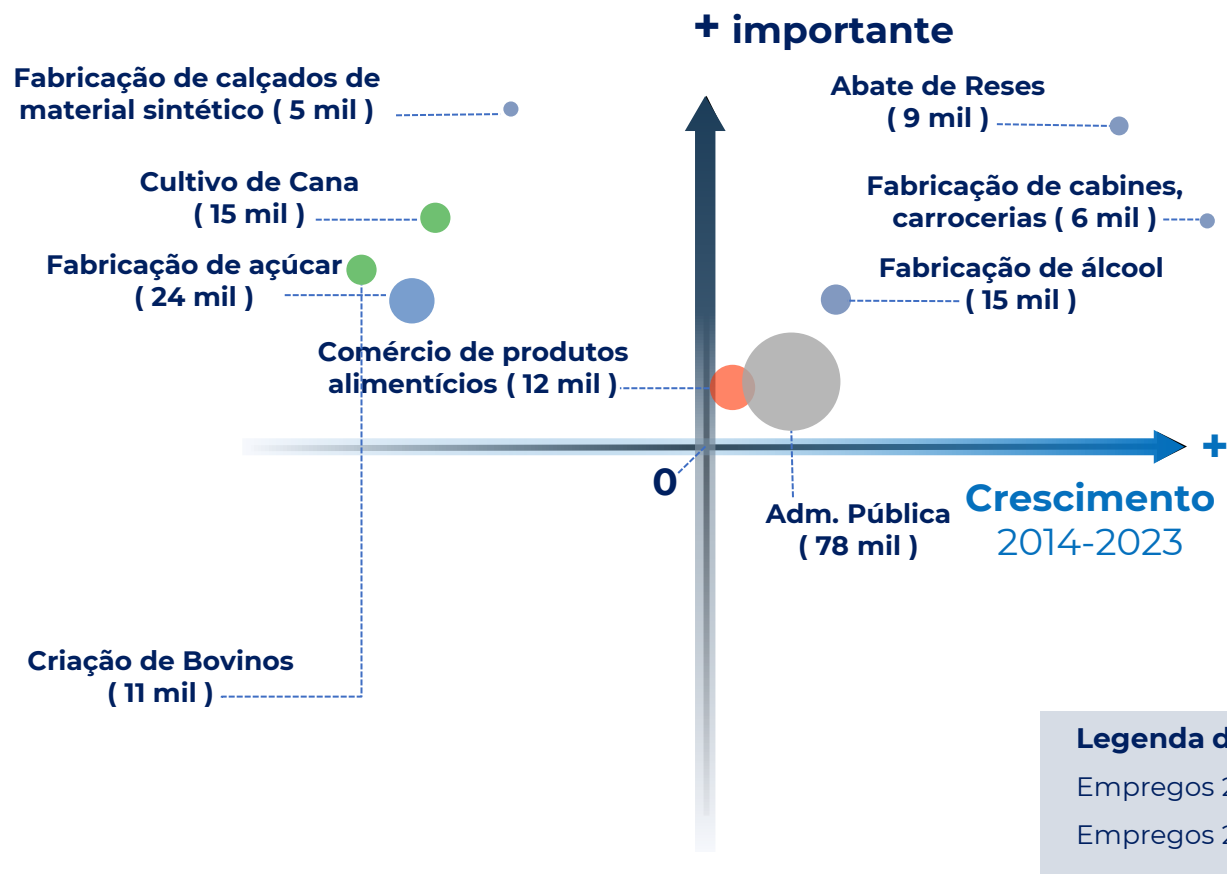
Ago
2026

Sistema de
Informações e
Assessoria

Caracterização regional: Técnicas de análise

1. Plano de Trabalho
2. Caracterização Socioeconômica

Exemplo de análise: Quociente vocacional EMPREGOS (Vínculos ativos-RAIS/MTE)



Caracterização Socioeconômica: Emprego

Indústria

Setores produtivos (indústria)	2014		%aa	2023
Ind. Extrativa	983		-2.3%	800
Ind. PO Animal	12,590		3.6%	17,261
Ind. PO Vegetal	32,592		-1.2%	29,232
Ind. Adub, Fert, Defen	47		19.6%	236
Ind. Aliment e Bebidas	5,651		4.7%	8,509
Ind. Biocombust	11,159		3.0%	14,620
Ind. Eletro, Inform	6,701		-3.0%	5,111
Ind. Mad & Celul	14,854		-0.9%	13,674
Ind. Maq, Pecas, Veic	12,401		3.6%	17,062
Ind. Mat. Construc	4,494		0.1%	4,543
Ind. Medicam, Cosmet e Limp	1,396		4.4%	2,052
Ind. Petro & Combust	13		21.9%	77
Ind. Quimica	3,614		0.0%	3,621
Ind. Ref Petro & Deriv	0		-	0
Ind. Sider, Metal	15,993		-0.2%	15,727
Ind. Text & Vest	32,978		-4.8%	21,148
Ind. Outros	6,357		-0.1%	6,296
Total (Secundário)	161,823		-0.1%	159,969



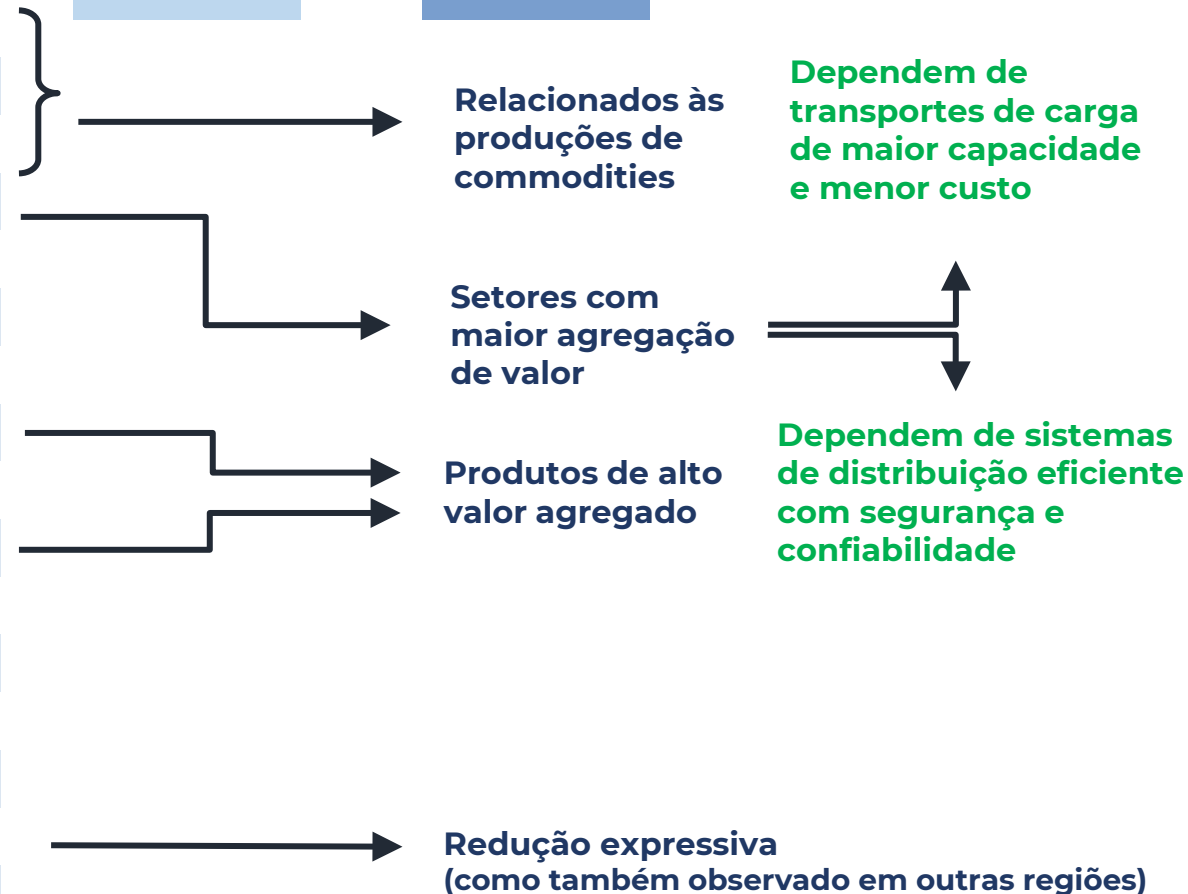
% da indústria na ZEE 3 (SJR Preto)

21.4%



% da indústria no Estado de SP

14.3%



Caracterização Socioeconômica: Emprego

Agropecuária, Construção, Comércio e Serviços

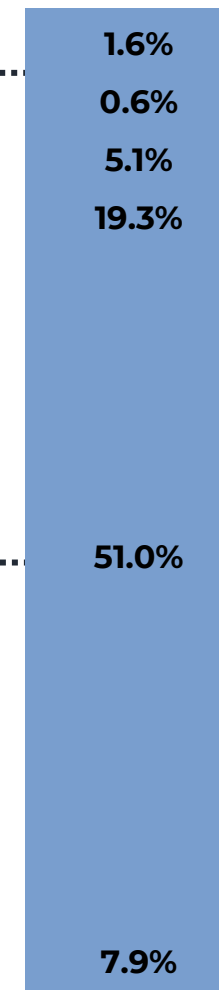
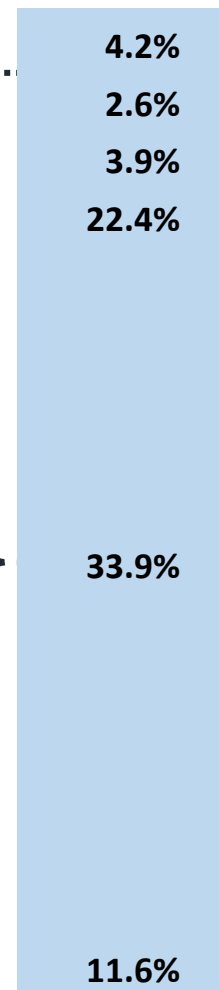
Setores produtivos	2014		%aa	2,023
Agricultura	49,871		-4.9%	31,682
Pecuária e aquicultura	26,624		-3.6%	19,071
Construção	31,921		-0.9%	29,383
Comércio	167,977		-0.1%	167,154
Serv. Ind. de Utilid. Pública	4,217		2.4%	5,214
Serv. Alojamento, Aliment	23,611		-0.4%	22,785
Serv. Comunic	4,991		-0.1%	4,940
Serv. Educação	21,641		0.3%	22,224
Serv. Especializ	5,501		8.4%	11,340
Serv. Financ	21,051		5.0%	32,763
Serv. Inform	3,306		9.2%	7,300
Serv. Manut Maq Equip	2,210		4.8%	3,363
Serv. Prest Fam	26,644		4.3%	38,949
Serv. Saúde	33,088		6.2%	56,964
Serv. Transporte	24,717		0.8%	26,523
Serv. Outros	22,223		-0.5%	21,215
Adm. Pública	77,585		1.3%	86,764
Total (Primário e Terciário)	547,178		0.8%	587,634



% dos setores na ZEE 3 (SJR Preto)



% dos setores no Estado de SP



Queda do emprego agropecuário

Aumento do emprego na construção, maioria dos serviços e Adm. Pública

Aumento da demanda por transportes coletivos de passageiros urbanos do tráfego local inter-regional

Caracterização Socioeconômica: Produção



Unidade	Produto	2014	2023	Varição	%UF 2023	2001 minigráfico 2023	
Produtos agrícolas		102,889,716	126,696,651	23%			
qde_ton	Algodao	1,301	9,398	...	26.8%		
qde_ton	Arroz	105	2	-98%	23.8%		
qde_ton	Borracha	129,679	218,473	68%	0.0%		importante p/ SP, alto crescimento
qde_ton	Cafe	5,720	2,430	-58%	77.9%		
qde_ton	Cana de acucar	99,699,657	122,779,327	23%	0.4%		importante p/ SP, estagnado últimos 7 anos
qde_ton	Cereais	25	445	1680%	28.0%		
qde_ton	Feijao	3,560	6,633	86%	0.1%		
qde_ton	Frutas	740,264	923,572	25%	3.0%		importante p/ SP, crescimento
qde_ton	Graos	431,764	399,918	-7%	24.7%		
qde_ton	Hortalicas	189,683	174,773	-8%	7.1%		
qde_ton	Laranja	1,566,821	1,607,117	3%	4.8%		importante p/ SP, estagnado últimos 8 anos
qde_ton	Outros	6,673	124,382	...	11.8%		
qde_ton	Soja	114,464	450,181	293%	26.7%		
Silvicultura		83,700	122,022	46%			
qde_ton	1.1.1 - Carvão vegetal de eucali	1,759	515	-71%	0.7%		
qde_m3	1.2.1 - Lenha de eucalipto	81,941	117,007	43%	2.6%		
qde_m3	1.2.2 - Lenha de pinus	0	0	0%	0.0%		
Produtos de Origem Animal		753,811	755,863	0%			
qde_kg	Casulos do bicho-da-seda	5,981	2,002	-67%	1.0%		
qde_kg	Lã	0	0	0%	0.0%		
qde_lit_k	Leite	413,033	360,453	-13%	23.8%		importante p/ SP, com redução
qde_kg	Mel de abelha	239,633	256,863	7%	4.6%		
qde_duz_k	Ovos de codorna	1,091	1,042	-4%	3.4%		
qde_duz_k	Ovos de galinha	94,073	135,503	44%	11.4%		
Pecuária		28,268,242	35,561,506	26%			
cab	Aves	25,311,875	32,363,568	28%	12.3%		
cab	Bovino	2,579,327	2,899,097	12%	26.6%		Produções animais importantes p/ SP, estagnadas ou em redução
cab	Caprino	110,877	83,101	-25%	24.1%		
cab	Equino	59,897	64,019	7%	18.1%		
cab	Suino	206,266	151,721	-26%	8.7%		






Caracterização da infraestrutura de transportes: Intermodalidade

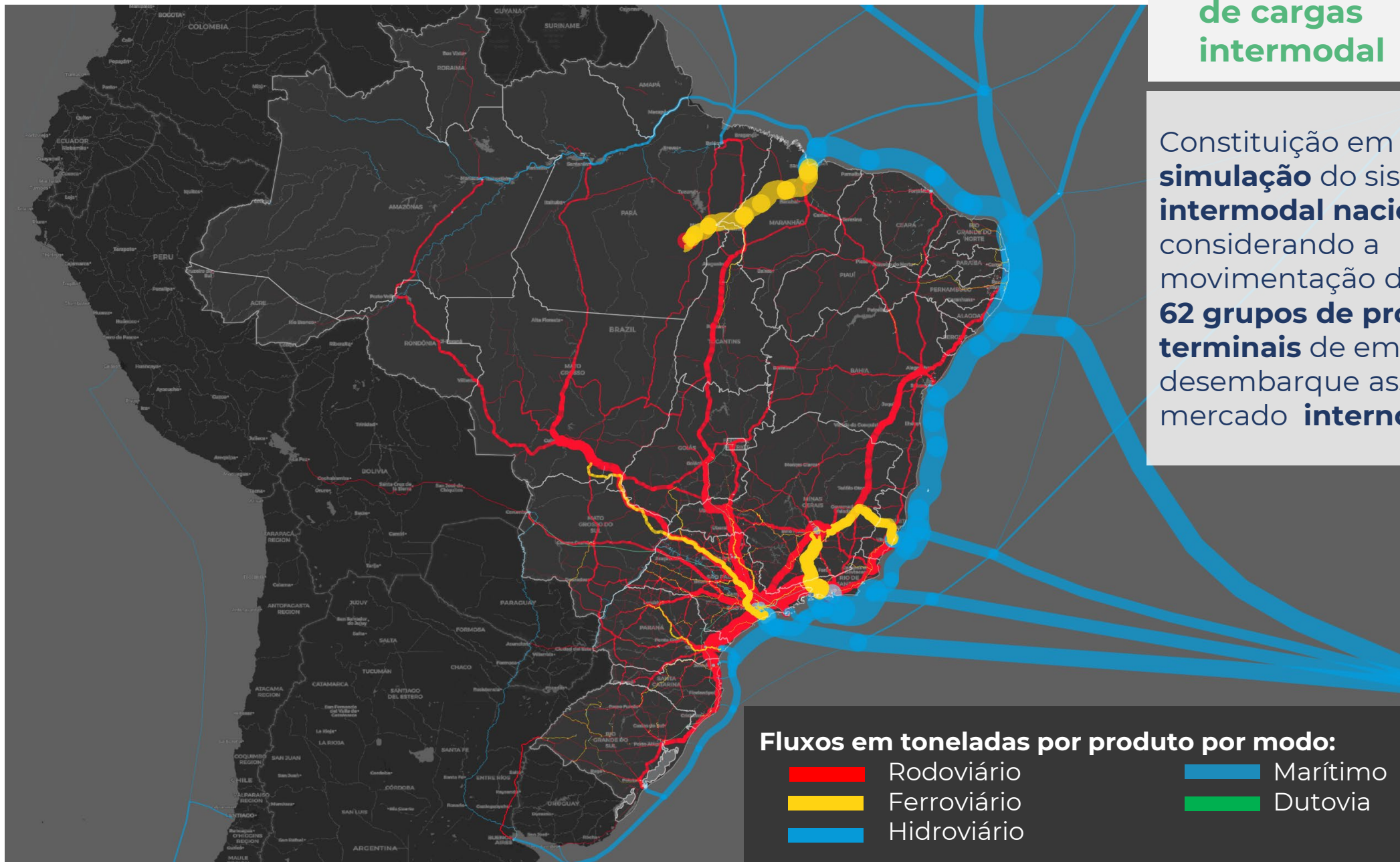
Transporte de cargas intermodal



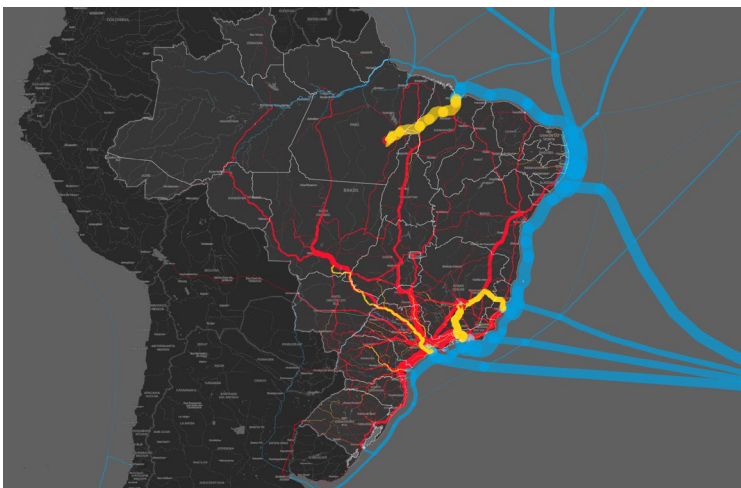
Constituição em rede de **simulação** do sistema **intermodal nacional**, considerando a movimentação de cargas de **62 grupos de produtos** nos **terminais** de embarque e desembarque associados ao mercado **interno e externo**

Fluxos em toneladas por produto por modo:

-  Rodoviário
-  Ferroviário
-  Hidroviário
-  Marítimo
-  Dutovia



Caracterização da infraestrutura de transportes: Intermodalidade



Destaque para:

- A oferta e demanda do Estado de SP corresponde a 53% da movimentação total de cargas (1.9 BI ton.)
- Tanto o volume de carga ofertado como o demandado pela ZEE 3 (SJR Preto) é maior que a maioria das Unidades da Federação

(A cana de açúcar corresponde a 84% do volume ofertado e 80% do volume demandado)

Totais de cargas por região

	Oferta	Toneladas
Total		3,567,648,837
1	SP (excluída ZEE 3)	854,736,371
2	MG	558,207,442
3	RJ	282,720,568
4	PR	234,655,538
5	PA	231,259,338
6	GO	181,421,472
7	MT	149,679,549
8	RS	140,126,707
9	SC	135,143,422
10	MS	134,959,730
11	BA	106,156,177
12	ZEE. 3_SJR_Preto	78,577,027
13	PE	50,753,331
14	Ásia	49,098,483
15	ES	44,516,442
16	America do Norte	35,669,521
17	AL	33,120,660
18	America do Sul	32,532,458
19	CE	29,906,287
	Demais Regioes	204,408,314

Cargas ofertadas e demandadas



	Demanda	Toneladas
Total		3,567,648,836
1	SP (excluída ZEE)	890,040,581
2	Ásia	544,653,572
3	MG	308,677,051
4	PR	217,402,353
5	RJ	180,929,049
6	GO	154,611,114
7	RS	141,768,908
8	SC	134,389,423
9	BA	92,305,929
10	MS	90,496,334
11	Europa	84,154,174
12	MT	82,592,311
13	PE	69,736,935
14	ZEE. 3_SJR_Preto	57,154,581
15	America do Norte	54,429,841
16	PA	50,307,324
17	Ásia-África-Paises /	49,242,687
18	CE	46,240,766
19	ES	39,581,841
	Demais Regioes	278,934,061

Caracterização da infraestrutura de transportes: Intermodalidade

Cargas ofertadas e demandadas

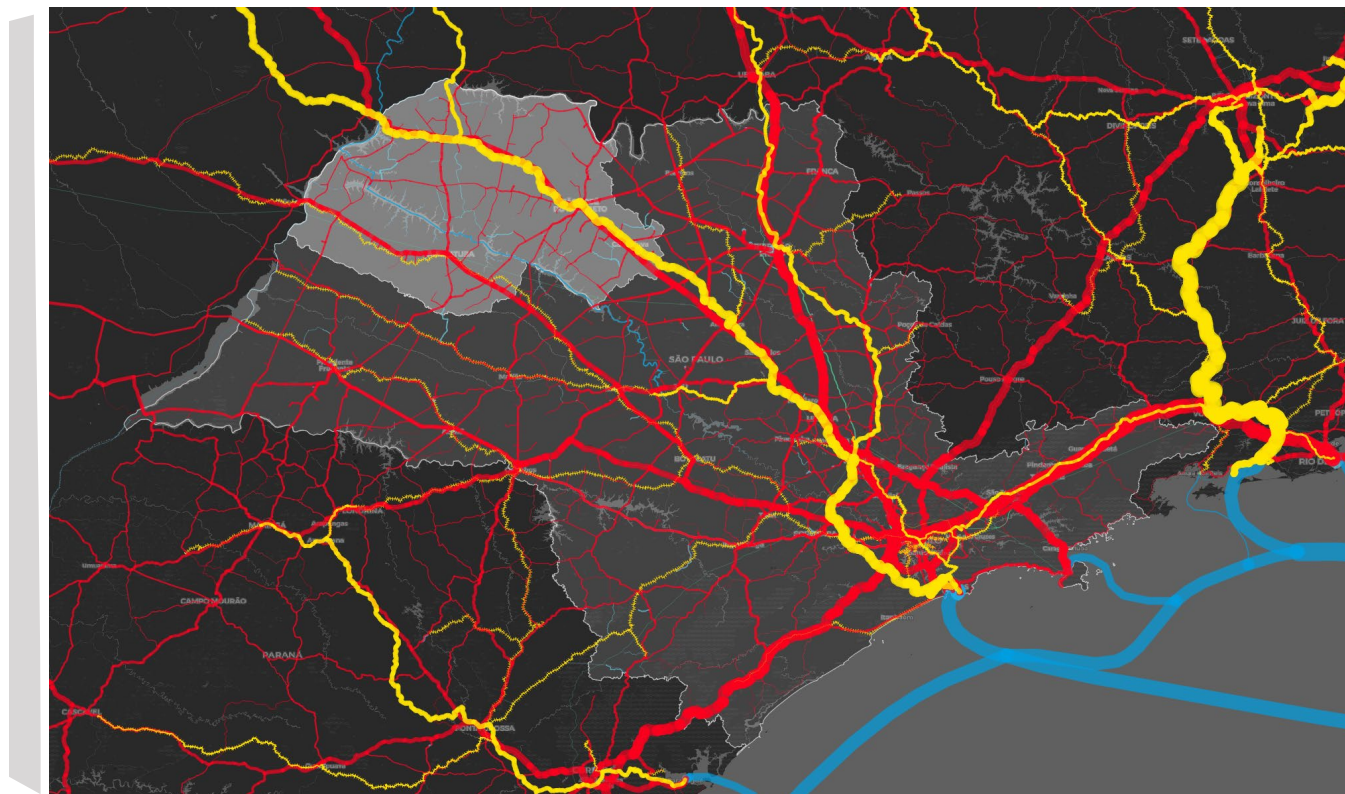


Totais de cargas ofertadas e demandadas pela ZEE 3 – São José do Rio Preto

Oferta	Toneladas	Demanda	Toneladas
Total	78,577,027	Total	57,154,581
1 SP (excluída ZEE)	38,995,745	1 ZEE. 3_SJR_Preto	32,008,276
2 ZEE. 3_SJR_Preto	32,008,276	2 SP (excluída ZEE)	21,130,783
3 MG	1,985,898	3 MS	956,845
4 GO	894,735	4 MG	775,969
5 RJ	861,393	5 RJ	551,194
6 MS	820,930	6 GO	457,405
7 Ásia-África-Paises Árabes	518,101	7 PR	356,842
8 Ásia	438,725	8 SC	268,216
9 PR	387,925	9 America do Sul	179,719
10 SC	356,254	10 DF	156,874
11 RS	280,835	11 MT	85,805
12 Europa	160,774	12 RN	68,833
13 África	158,401	13 RO	37,991
14 DF	122,747	14 RS	26,179
15 MT	121,760	15 PA	21,979
16 ES	84,420	16 PE	21,756
17 BA	60,796	17 America do Norte	13,844
18 CE	43,462	18 CE	6,840
19 RO	42,865	19 TO	6,455
Demais Regioes	232,986	Demais Regioes	22,778

Destaque para:

- No fluxo de cargas para a própria ZEE , **28,7 Mi ton.** correspondem à cana de açúcar
- o volume total exportado: **1,3 Mi ton.**
- o volume total importado: **0,2 Mi ton.**



Estado de SP e ZEE 3 – SJ do Rio Preto

Cargas por município na ZEE 3

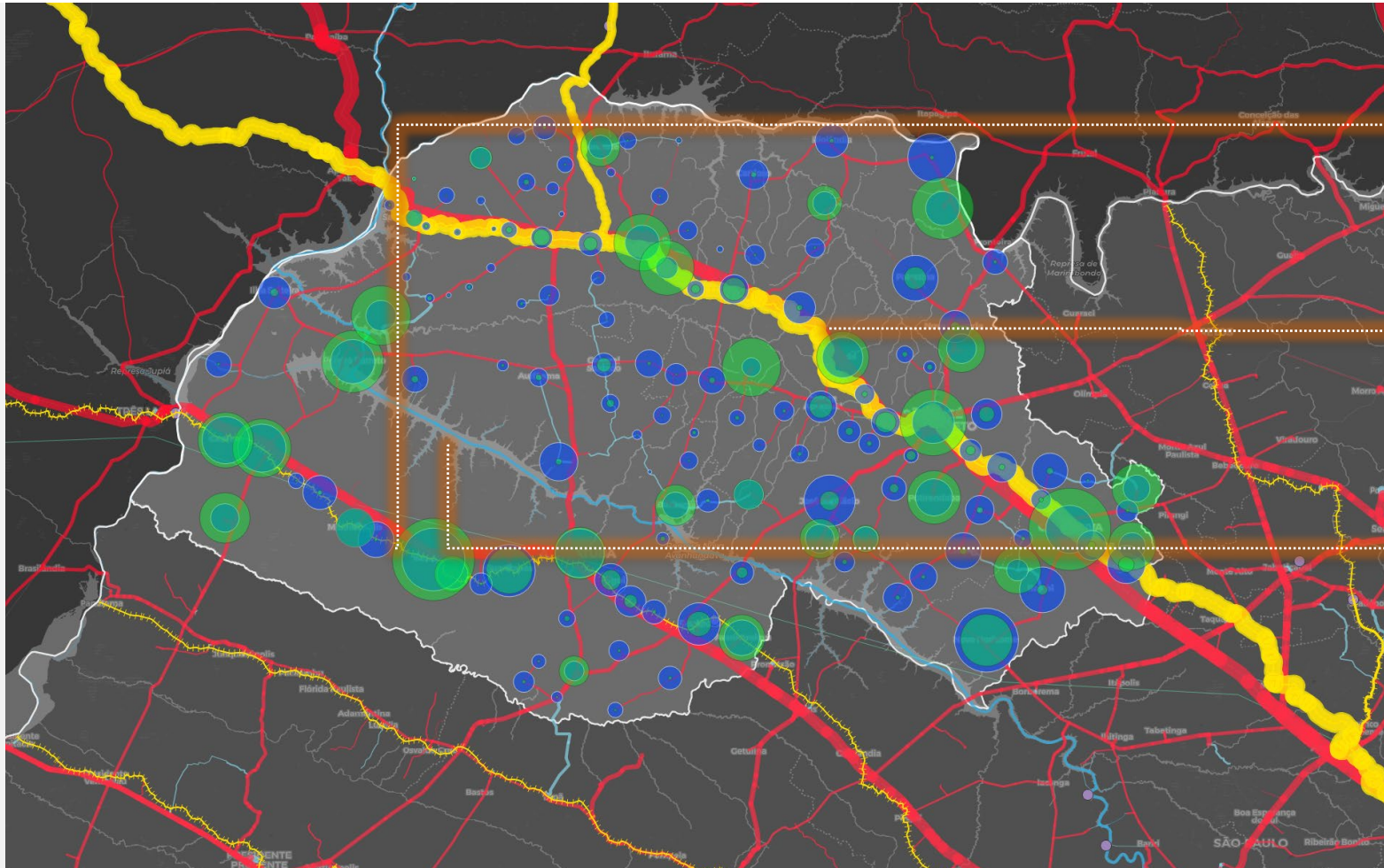


Oferta
5Mi ton.



Demanda
5Mi ton.

Caracterização da Infraestrutura ferroviária ociosa



- Trecho da Malha Oeste Mairinque-Promissão sem operação (*Edital de Concessão paralisado*)
- Trecho da Malha Paulista (Divisa SP/MS – Itirapina) em 2024:
Na divisa: **37 Mi ton.** em Sta. Adélia: **43 MI ton./ano**
- Hidrovia Tietê-Paraná (São Simão – Pederneiras) em 2024: **3.2 Mi ton./ano**

Projeções e Caracterização da Oferta Futura



Projeções e Oferta futura

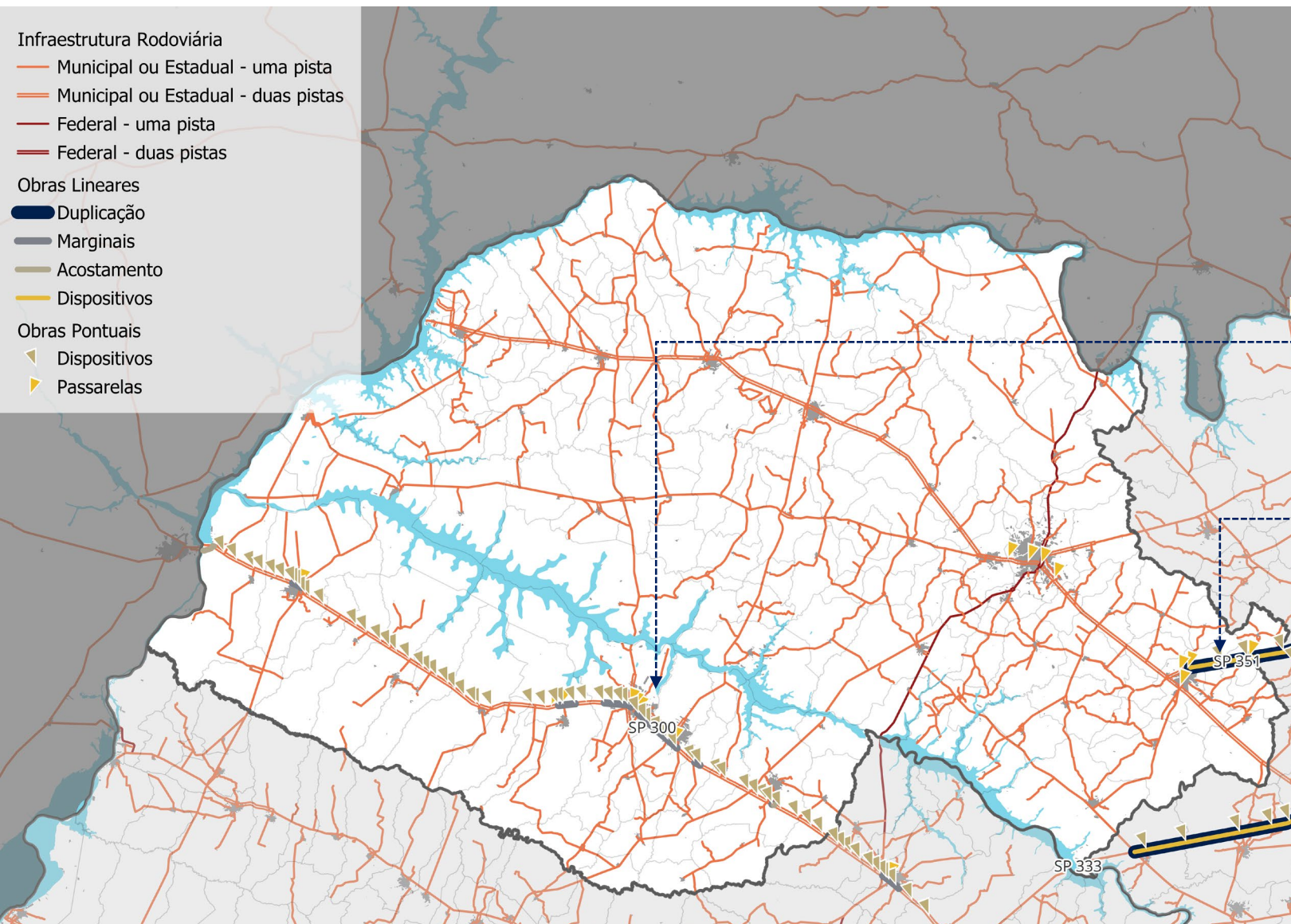


Projeções e Caracterização da Oferta Futura

Oferta futura Rodovias



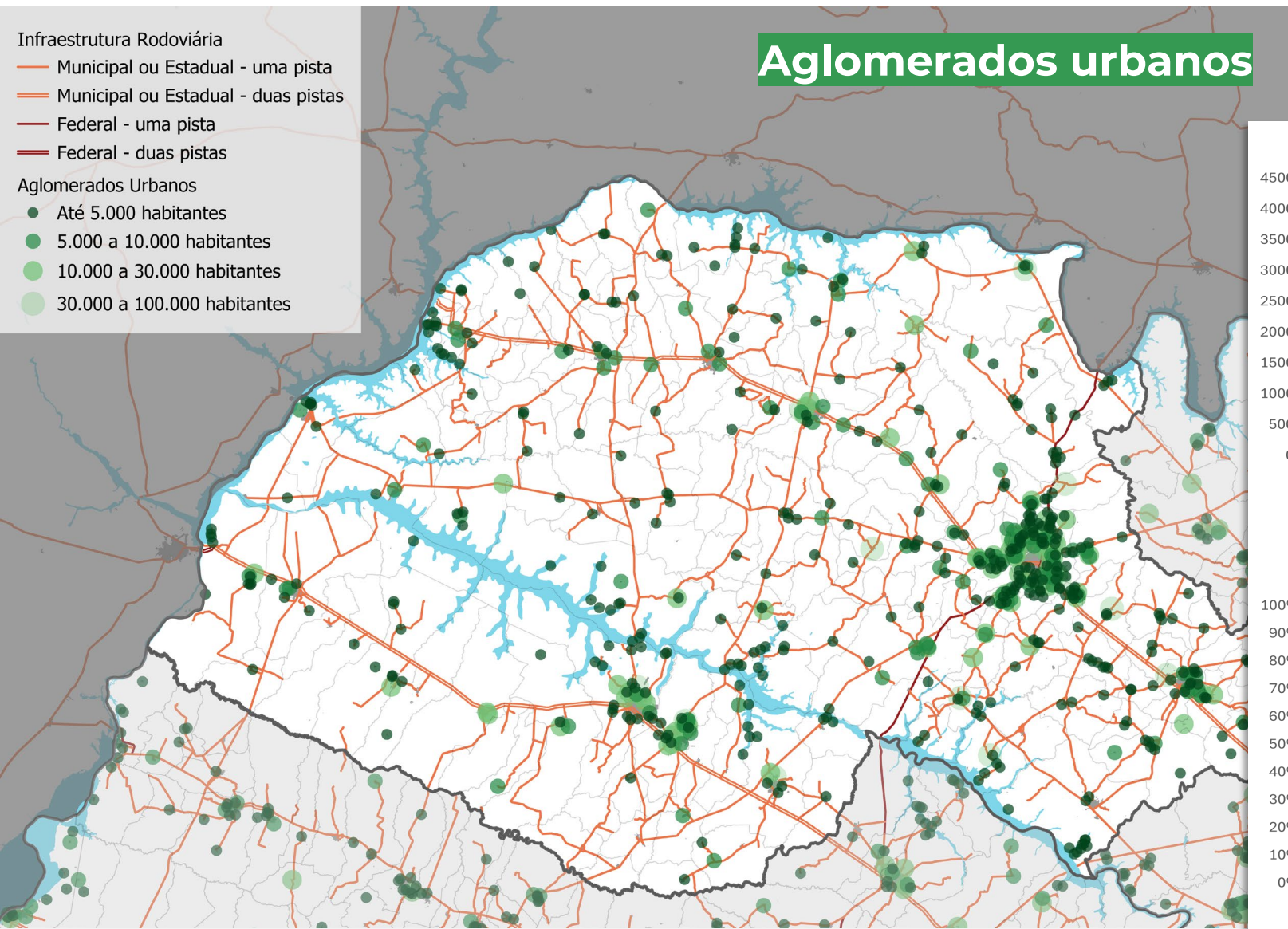
- Infraestrutura Rodoviária
 - Municipal ou Estadual - uma pista
 - Municipal ou Estadual - duas pistas
 - Federal - uma pista
 - Federal - duas pistas
- Obras Lineares
 - Duplicação
 - Marginais
 - Acostamento
 - Dispositivos
- Obras Pontuais
 - Dispositivos
 - Passarelas



Principais obras em Rodovias Concessionadas

SP 300 – Marginais (Via Rondon)

SP 351 – Duplicação (Econoroeste)



ZEE 3: Infraestrutura Rodoviária



Rodovias e aglomerados urbanos fora da sede dos municípios da ZEE 3, 2019-2022

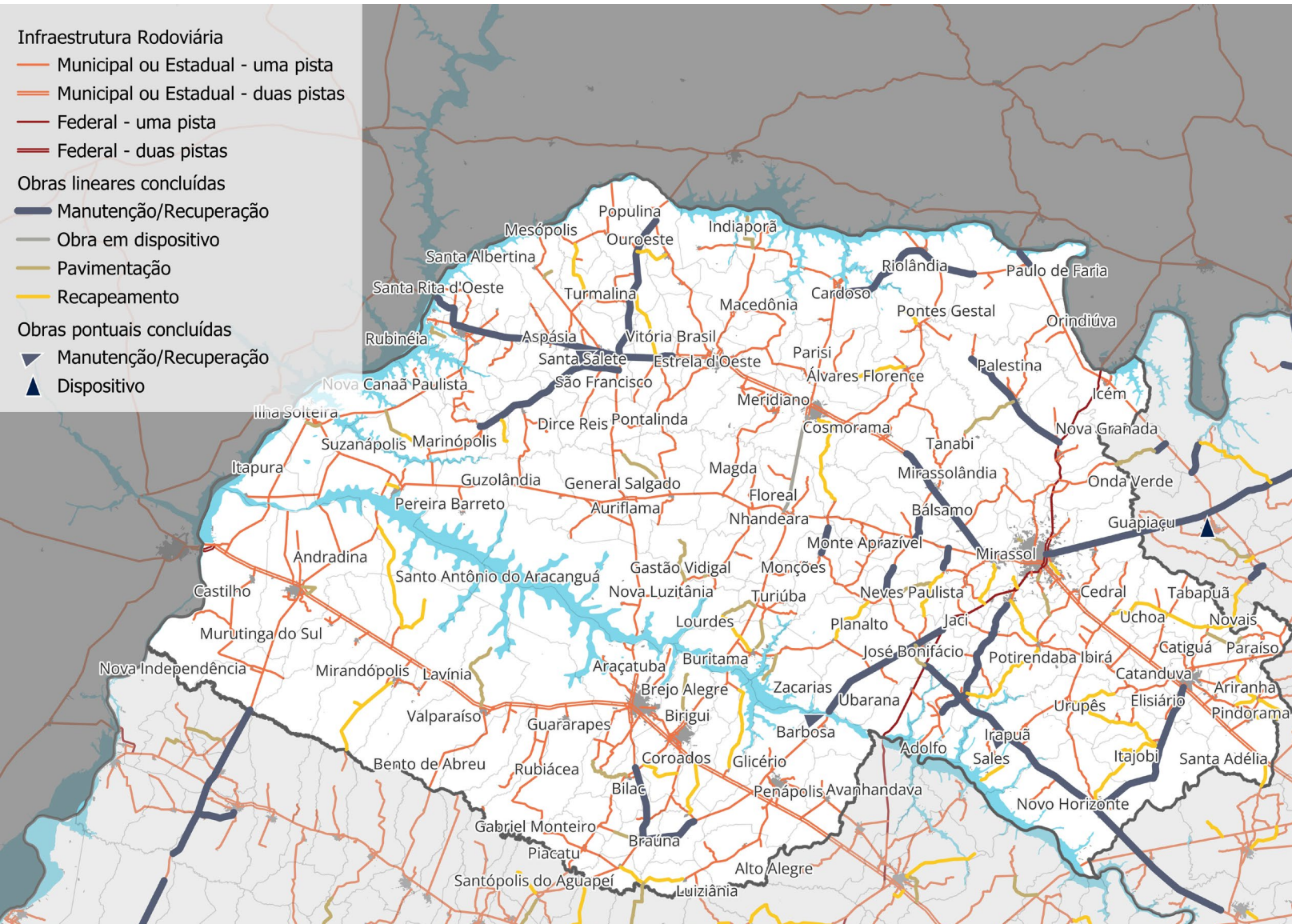
ZEE 3: Infraestrutura Rodoviária

Obras municipais concluídas

Investimento: R\$ 972.057.082,44

- **Recuperação funcional** - **523,99 km:** Álvares Florence, Américo de Campos, Ariranha, Bady Bassitt, Birigui, Braúna, Brejo Alegre, Buritama, Castilho, Catanduva, Catiguá, Coroados, Estrela d'Oeste, Fernando Prestes, Glicério, Itajobi, Lourdes, Luiziânia, Marinópolis, Marapoama, Mendonça, Mesópolis, Mirandópolis, Mirassol, Monte Aprazível, Neves Paulista, Nipoã, Novo Horizonte, Ouroeste, Palmares Paulista, Paranapuã, Pereira Barreto, Pontes Gestal, Populina, Potirendaba Sales, Santa Adélia, Santópolis do Aguapeí, São José do Rio Preto, Sebastianópolis do Sul, Suzanápolis, Turmalina, Urupês, Votuporanga.

- **Pavimentação** - **223,39 km:** Andradina, Araçatuba, Auriflamma, Bady Bassitt, Bilac, Birigui, Buritama, Catanduva, Cedral, Clementina, General Salgado, Ilha Solteira, Ipirupá, José Bonifácio, Lourdes, Mira Estrela, Neves Paulista, Nipoã, Nova Castilho, Nova Luzitânia, Novais, Palestina, Rubinéia, Santa Albertina, Santo Antônio do Aracanguá, São José do Rio Preto, Suzanápolis, Tanabi, Turiúba, Valparaíso, Zacarias.



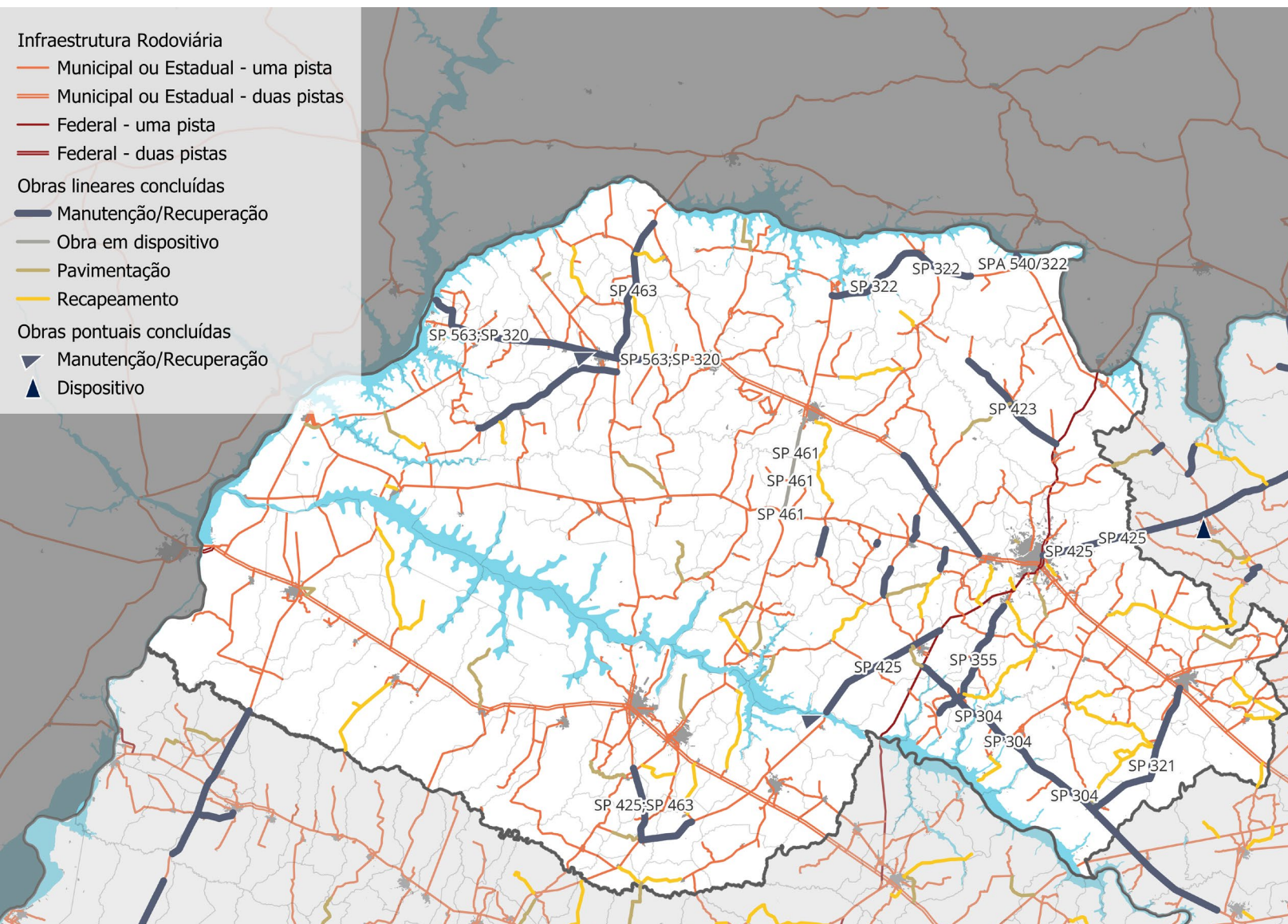
Rodovias da ZEE 3 e obras rodoviárias concluídas, 2022-2025

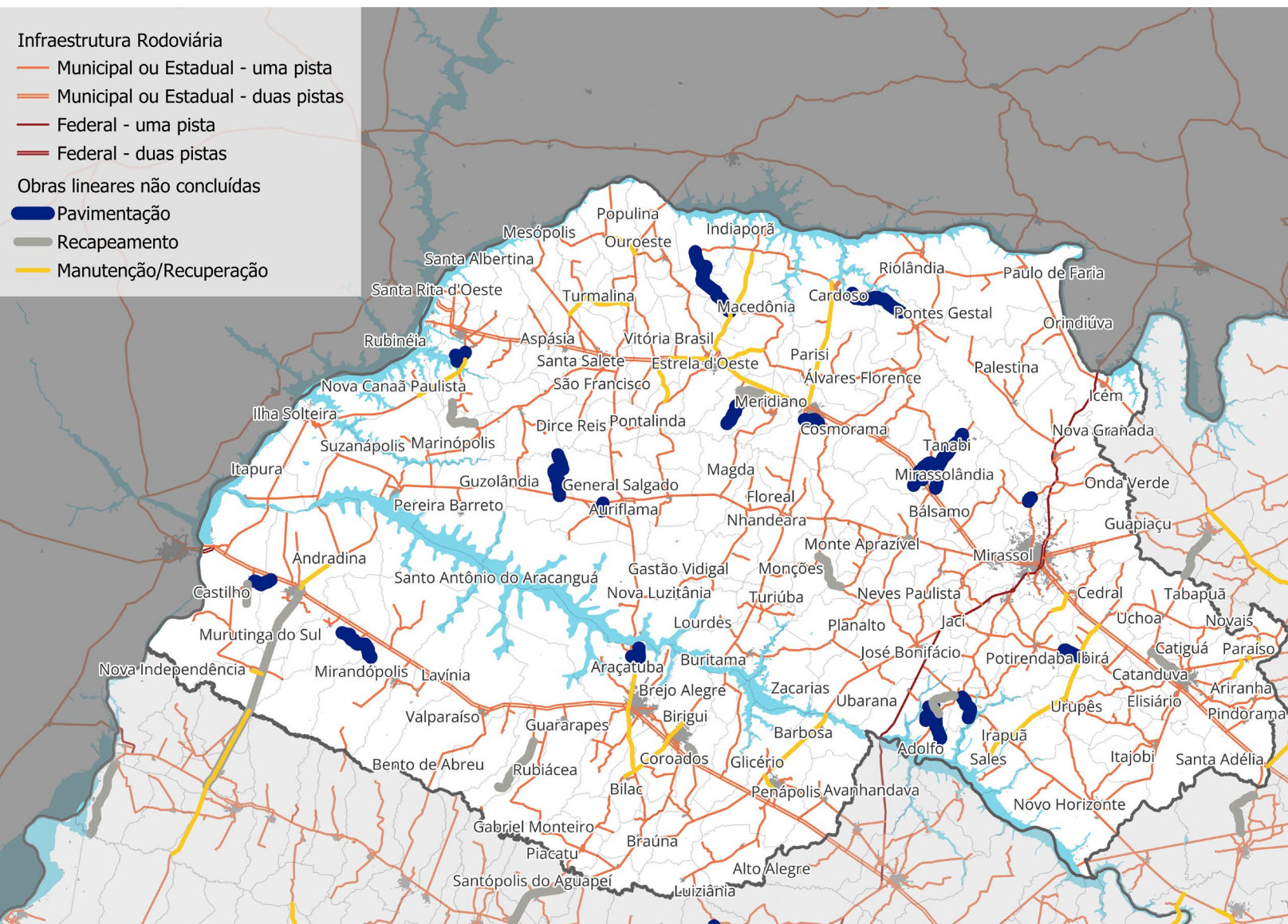
ZEE 3: Infraestrutura Rodoviária

Obras estaduais concluídas

Investimento: R\$ 858.104.284,98

- **Conservação Especial – 657,92 km:**
SP 304, SP 320, SP 321, SP 322, SP 355, SP 377, SP 463, SP 423, SP 425, SP 563, SPA 463/310, SPA 482/310, SPA 498/310, SPA 473/310, SPA 451/310 SPA 540/322
- **Recuperação funcional – 29,24 km:**
SP 461
- **Obra Pontual: SP 304, SP 379, SP 425, SP 461, SP 561**



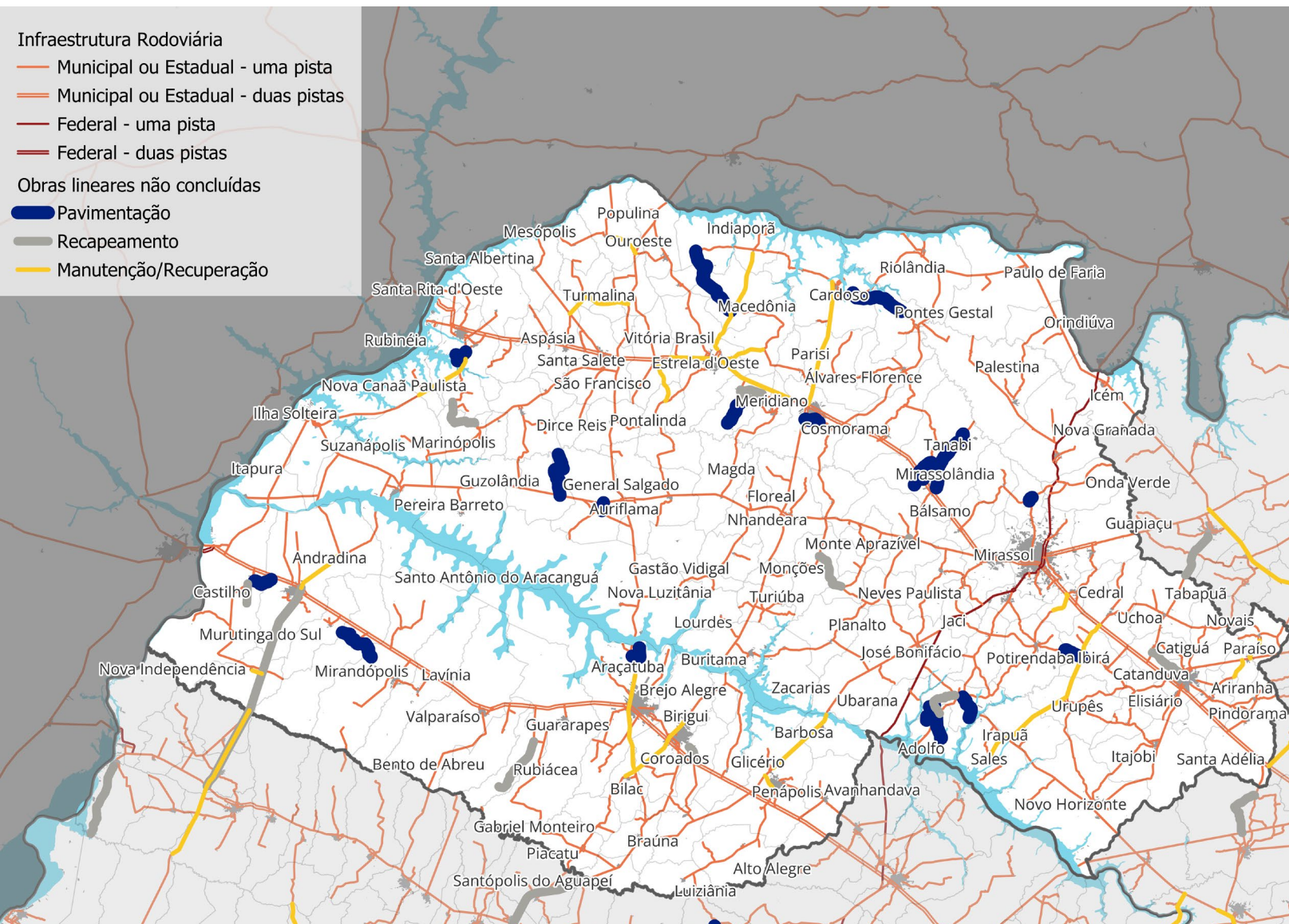


ZEE 3: Infraestrutura Rodoviária

Obras municipais em execução

Investimento: R\$ 469.058.675,98

- **Recuperação funcional – 97,88 km:**
 - Estradas NCP-390, ADT-060, entre Aparecida d'Oeste e Nova Canaã Paulista;
 - Estradas MCB-020, Virgílio Lourenço entre Macaubal e União Paulista;
 - Estradas MEN-040, ADF-335 entre Adolfo e Mendonça;
 - Estradas MDN-453, MDN-010, VGL-040, VGL-436 entre Meridiano e Valentim Gentil;
 - Estradas CRD-040, BGI-348, José Fernandes entre Birigui e Coroados;
 - Estradas Geraldo Stringhetta, RBC-030 em Rubiácea
 - Estrada municipal em Lavínia



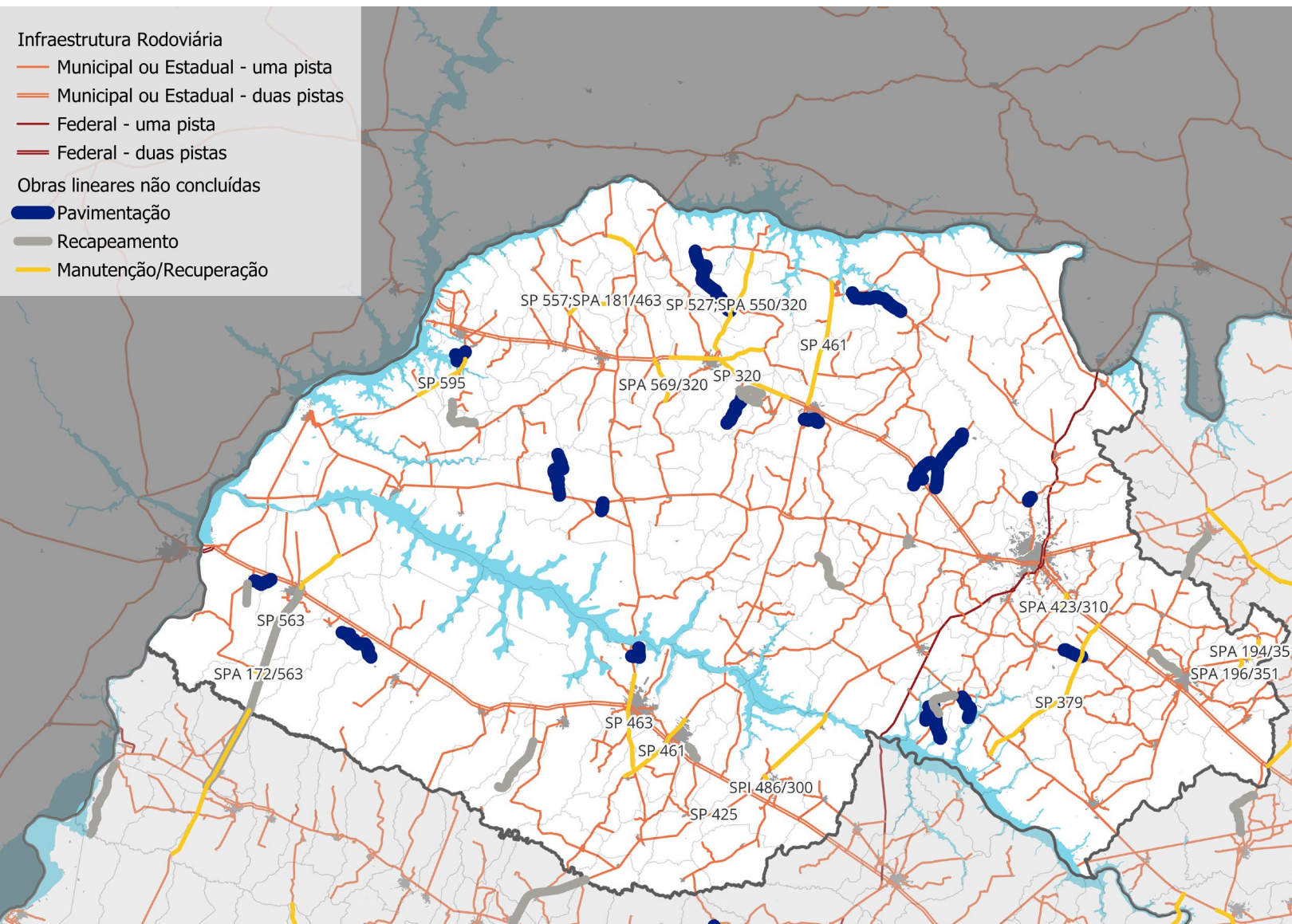
ZEE 3: Infraestrutura Rodoviária

Obras municipais em execução

Investimento: R\$ 469.058.675,98

- Pavimentação – 146,02 km:**

- Estradas CTH-030 e ADD-337 entre Andradina e Castilho
- Estradas GAI-030 e MGS-020 entre Guaraçai e Murutinga do Sul
- Estradas GAI-030 e MDP-352 entre Guaraçai e Mirandópolis
- Estradas GUZ-115 e GUZ-125 em Guzolândia
- Estradas INP-030 e MCD-040 entre Indiaporã e Macedônia
- Estradas MEN-020 e MEN-37 em Mendonça
- Estradas MDN-179 e MDN-377, MDN-179, MDN-380, VGL-353 e VGL-482 entre Meridiano e Valentim Gentil
- Estradas PGT-040 e CDS-02 entre Pontes Gestal e Cardoso
- Estradas TNB-329 e TNB-354, TNB-000, TNB-010 em Tanabi
- Estrada TFR-457 em Três Fronteiras
- Estrada VTG-050/VTG-378 em Votuporanga

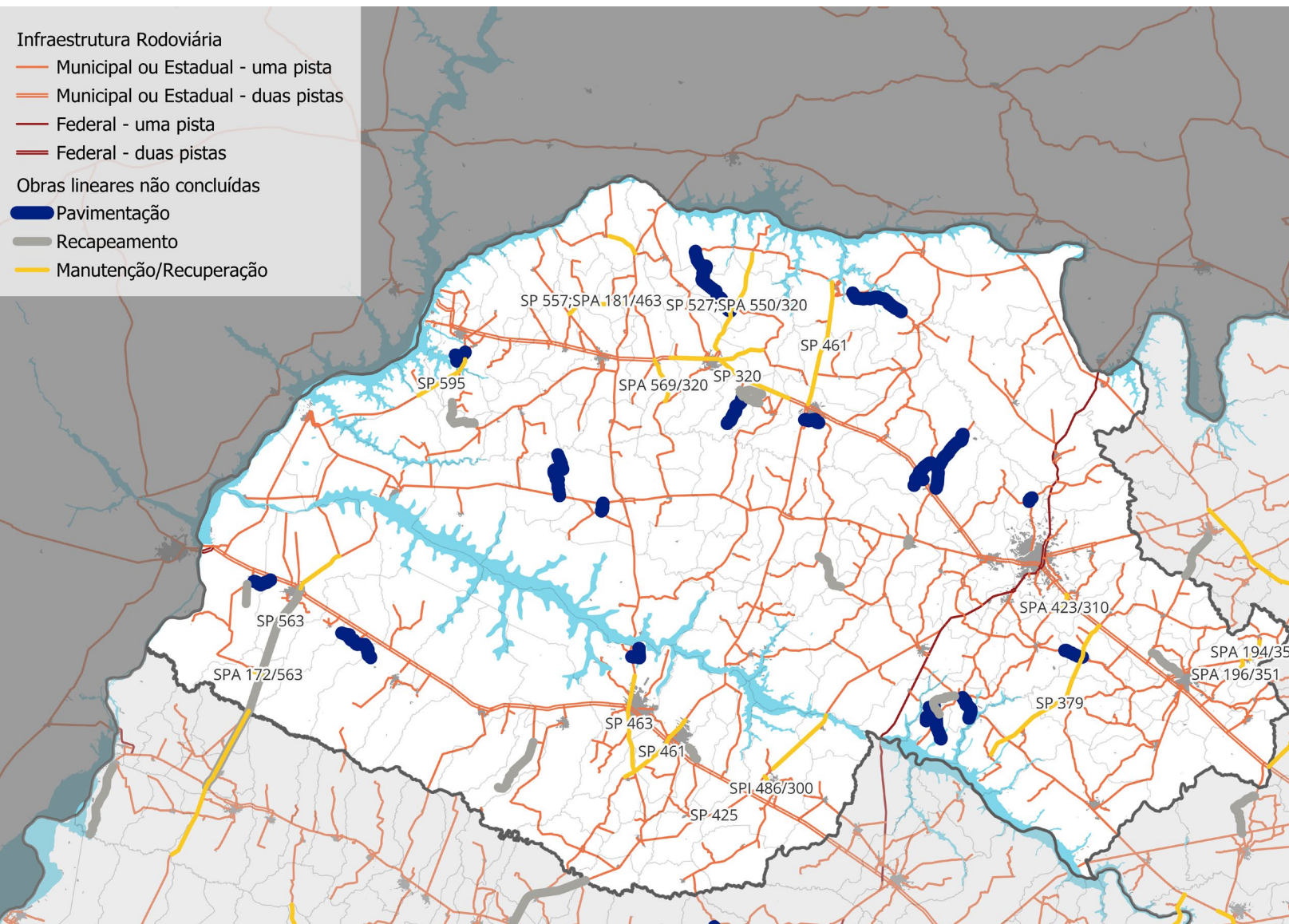


ZEE 3: Infraestrutura Rodoviária

Obras estaduais em execução

Investimento: R\$ 35.748.822,92

- **Conservação especial – 36,80 km:**
 - SP 320, entre Estrela d'Oeste, Fernandópolis, Meridiano e Valentim Gentil.



ZEE 3: Infraestrutura Rodoviária

Obras a contratar - Previsão de investimento: R\$ 716.240.536,14

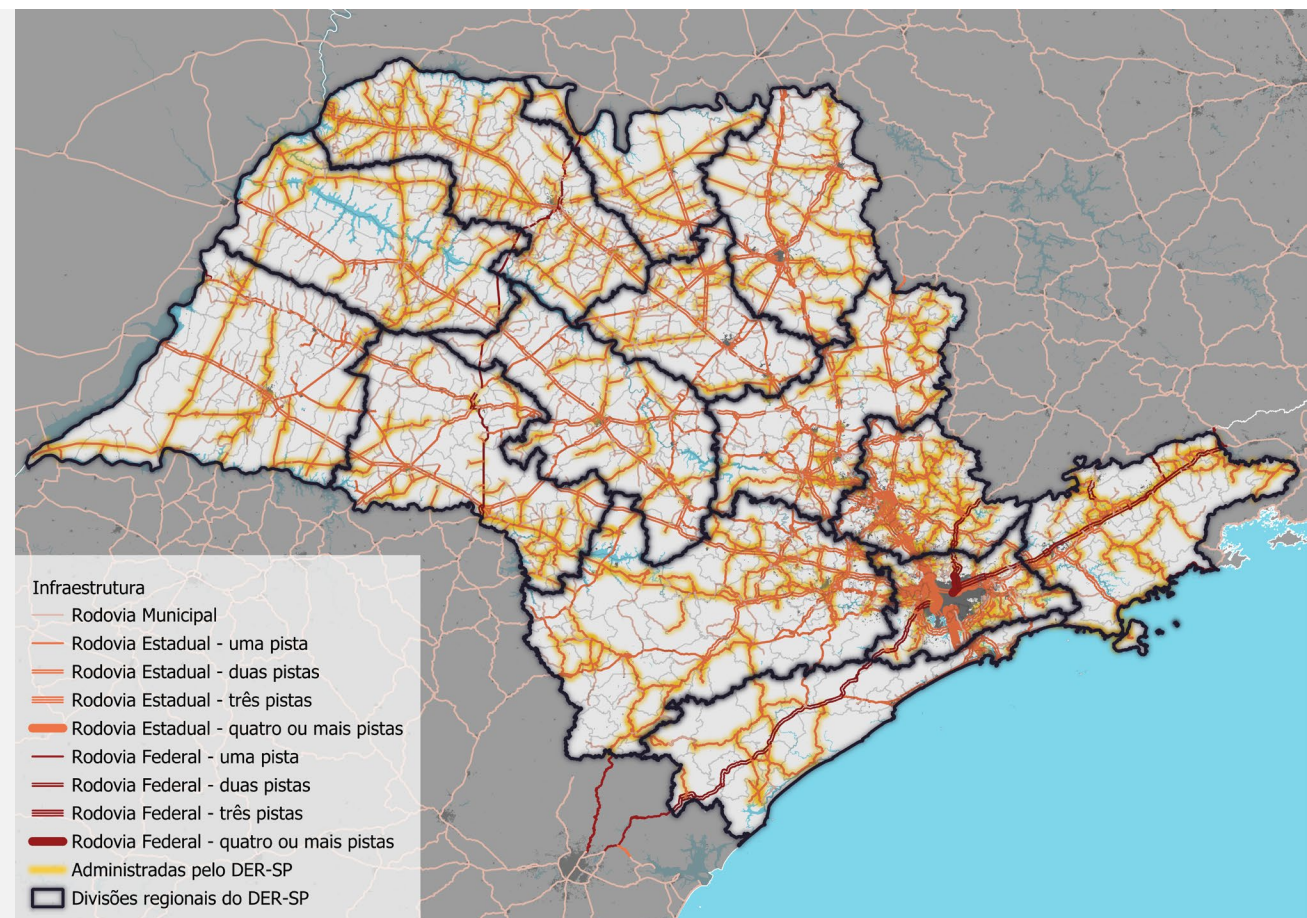
- **Conservação especial – 296,30 km:** SP 379, SP 527, SP 557, SP 595, SP 425, SP 461, SP 463 e SP 563, SPA 181/463, SPA 194/351, SPA 196/351, SPA 423/310, SPA 550/320, SPA 569/320
- **Recuperação funcional – 35,45 km:**
 - SP 563, entre Andradina e Nova Independência
- **Duplicação e faixas adicionais – 74,03km:**
 - SP 425, entre os Clementina, Santópolis do Aguapé e Penápolis
- **Obra Pontual:**
 - SP 595 - Recuperação de ponte, em Três Fronteiras

Análises de Favorabilidade: Contexto e Critérios do DER-SP

- O **DER-SP** realiza análises contínuas para priorizar estudos e investimentos com base em critérios técnicos e objetivos, assegurando eficiência no uso dos recursos públicos.
- A **base técnica** é essencial para orientar a hierarquização das vias e a definição de prioridades de intervenção.

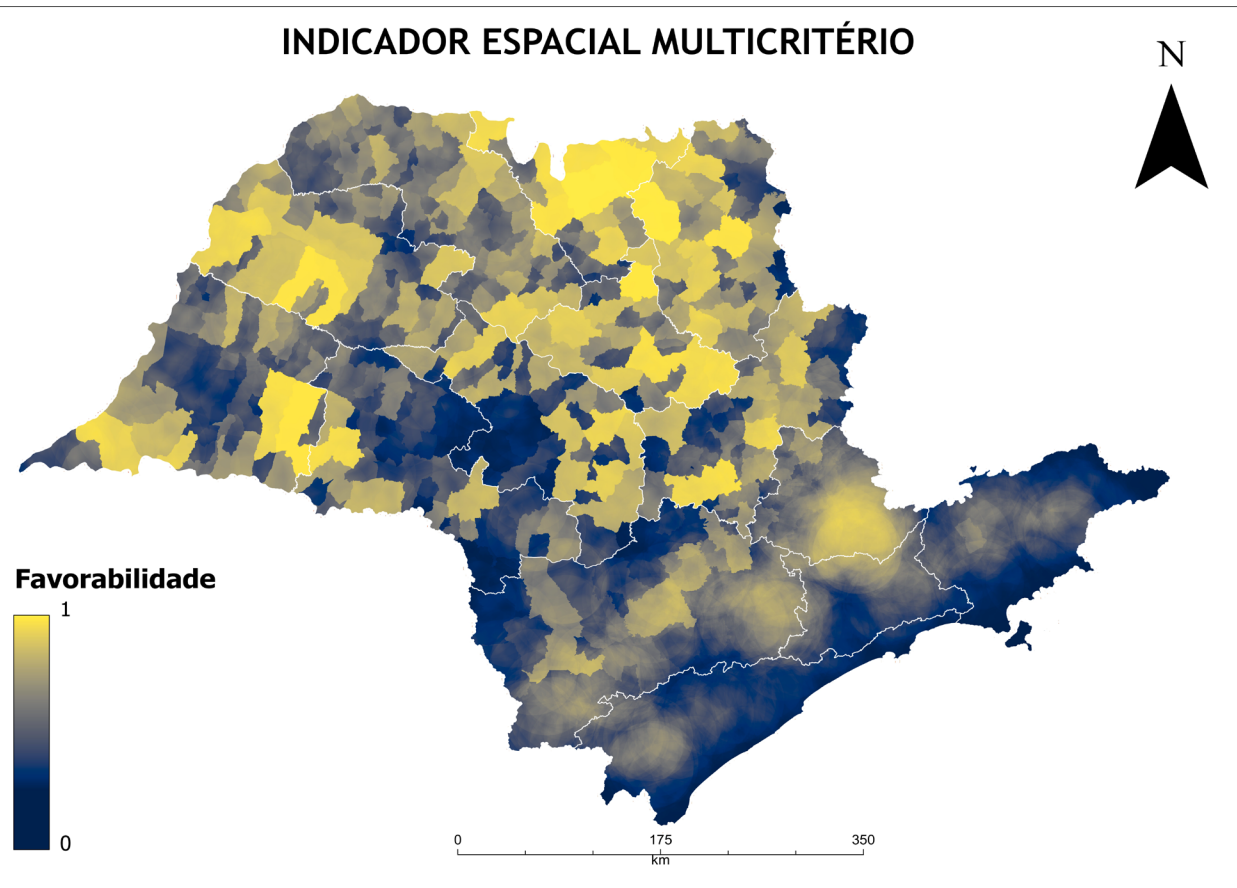
Principais critérios utilizados nas análises:

- VDM (Volume Diário Médio)
- UPS (Unidade Padrão de Severidade)
- Transporte de cargas perigosas
- Indicadores ambientais, de conectividade e socioeconômicos



Análises em andamento - PLI-SP Indicador Multicritério - ZEE 3

INDICADOR ESPACIAL MULTICRITÉRIO

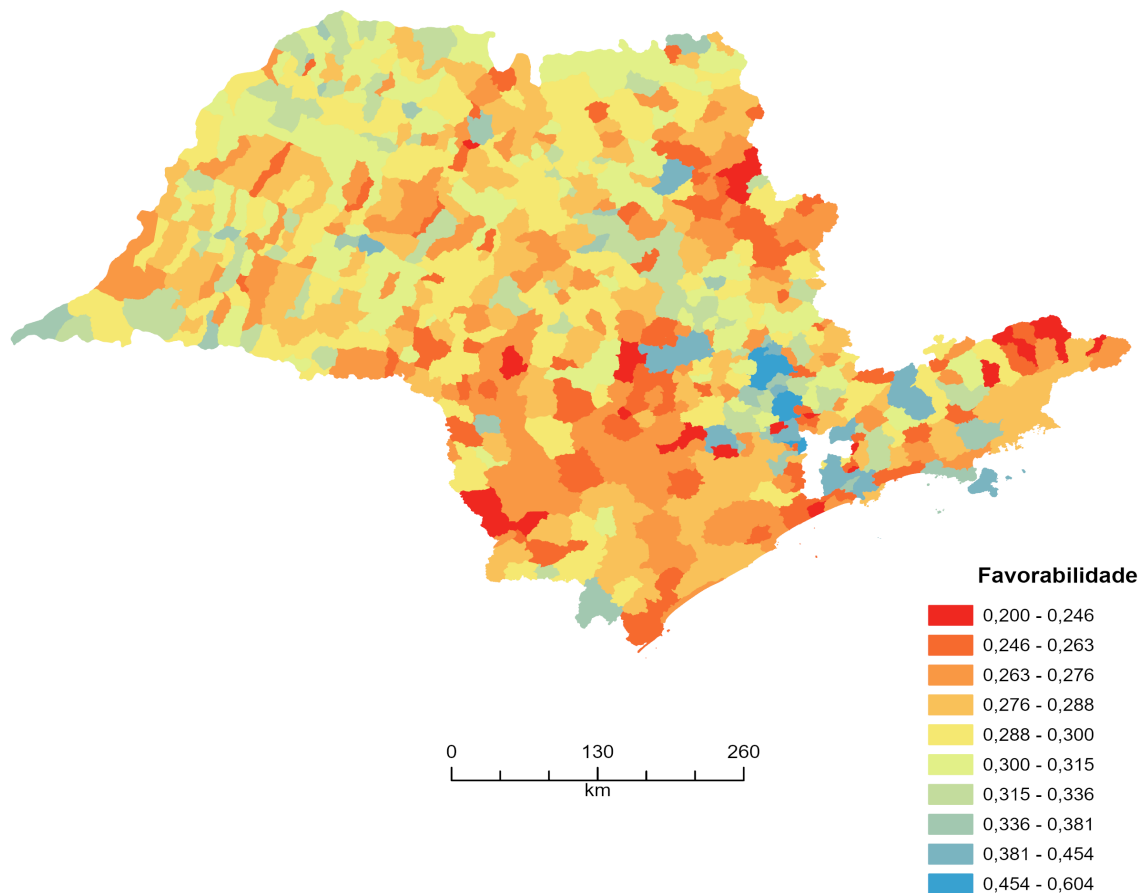


Análise Multicritério (AHP – Analytic Hierarchy Process)

Critérios considerados no modelo espacial:

- **Ambientais (critérios de restrição):** proximidade de áreas protegidas e zonas sensíveis
- **Integração com o Sistema Rodoviário Estadual (SER):** conexões entre sedes municipais e entre rodovias estaduais e federais
- **Sociais e de desenvolvimento regional:** relevância da via para o escoamento da produção e o acesso a serviços essenciais
- Na **ZEE 3:**
 - Um dos territórios mais diversificados do Estado, distribuído entre um polo industrial consolidado ao norte e uma fronteira agroflorestal e mineral em expansão ao sul
 - Essa combinação cria oportunidades relevantes de desenvolvimento, mas também desafios de integração territorial, infraestrutura e sustentabilidade

INDICADOR SOCIOECONÔMICO DE
FAVORABILIDADE
(POLARIDADE NEGATIVA)



Análises em andamento - PLI-SP

Indicador Socioeconômico - ZEE 3

- As análises complementam a abordagem ambiental com um **Indicador de Retorno Socioeconômico**
- O modelo avalia a **efetividade dos recursos públicos**, priorizando investimentos com **alto impacto social e econômico**
- Indicadores considerados:
 - PIB municipal e PIB per capita**
 - IDHM** (Índice de Desenvolvimento Humano Municipal)
 - Taxa de analfabetismo e renda per capita**
 - Índice de Vulnerabilidade Social (IVS – IPEA)**
- Os dados são consolidados em um **modelo numérico (0 a 1)** que atribui pontuação a cada trecho avaliado
- Na **região da ZEE de Campinas**:
 - O perfil agroflorestal e a expansão de atividades produtivas ilustram oportunidades de desenvolvimento
 - Alta relevância de investimentos contínuos em inclusão social e infraestrutura, essenciais para reduzir desigualdades e ampliar o dinamismo regional, com foco em iniciativas que garantam equilíbrio ambiental e econômico.

Eventos e a importância das Contribuições

5 ETAPAS

DATAS

PRODUTOS

Plano de Trabalho

Mar
2025

1. Plano de Trabalho

2. Caracterização Socioeconômica

3. Caracterização do Sistema de Transporte

4. Obtenção de matrizes multimodais

5. Ações Regionais de Divulgação

6. Infraestrutura Existente e Capacidades

7. Concepção Multimodal

8. Construção de modelos de transporte

9. Projeções de demanda

10. Caracterização da oferta futura

11. Análise de fatores que influenciam cenários

12. Simulação de cenários futuros

13. Identificação de pontos de atenção

14. Intervenções e projetos selecionados

15. Estimativa de CAPEX e OPEX

16. Cálculo de benefício econômico

17. Hierarquização de projetos

18. Aspectos jurídicos, institucionais, regulatórios

19. Relatórios Finais

Diagnóstico

Simulação e
Análise de
Alternativas

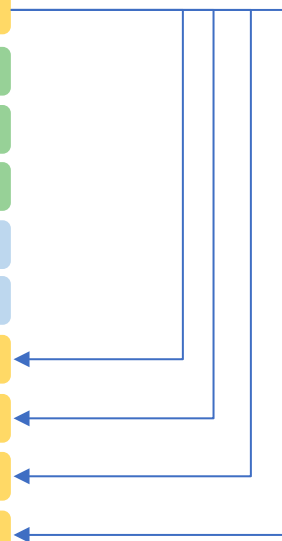
Propostas de
intervenções
logísticas

Sistema de
Informações e
Assessoria

Out
2025

Mar
2026

Ago
2026





PAINEL 3 – Dinâmica de Escuta e Participação (ferramenta mentimeter)



PLI-SP: Participação Social

Formulário de Contribuição Online
pli.semil.sp.gov.br

