



PLANO DE LOGÍSTICA E INVESTIMENTOS DO ESTADO DE SP | PLI-SP 2050

Fórum Regional do PLI-SP ZEE 2 – Bauru

Programação:

9h	Credenciamento e Café
9h30	Abertura
10h	Painel 1: Apresentação PLI-SP 2050
10h15	Painel 2: O PLI-SP na região de Bauru
11h	Painel 3: Dinâmica de Escuta e Participação
12h30	Encerramento



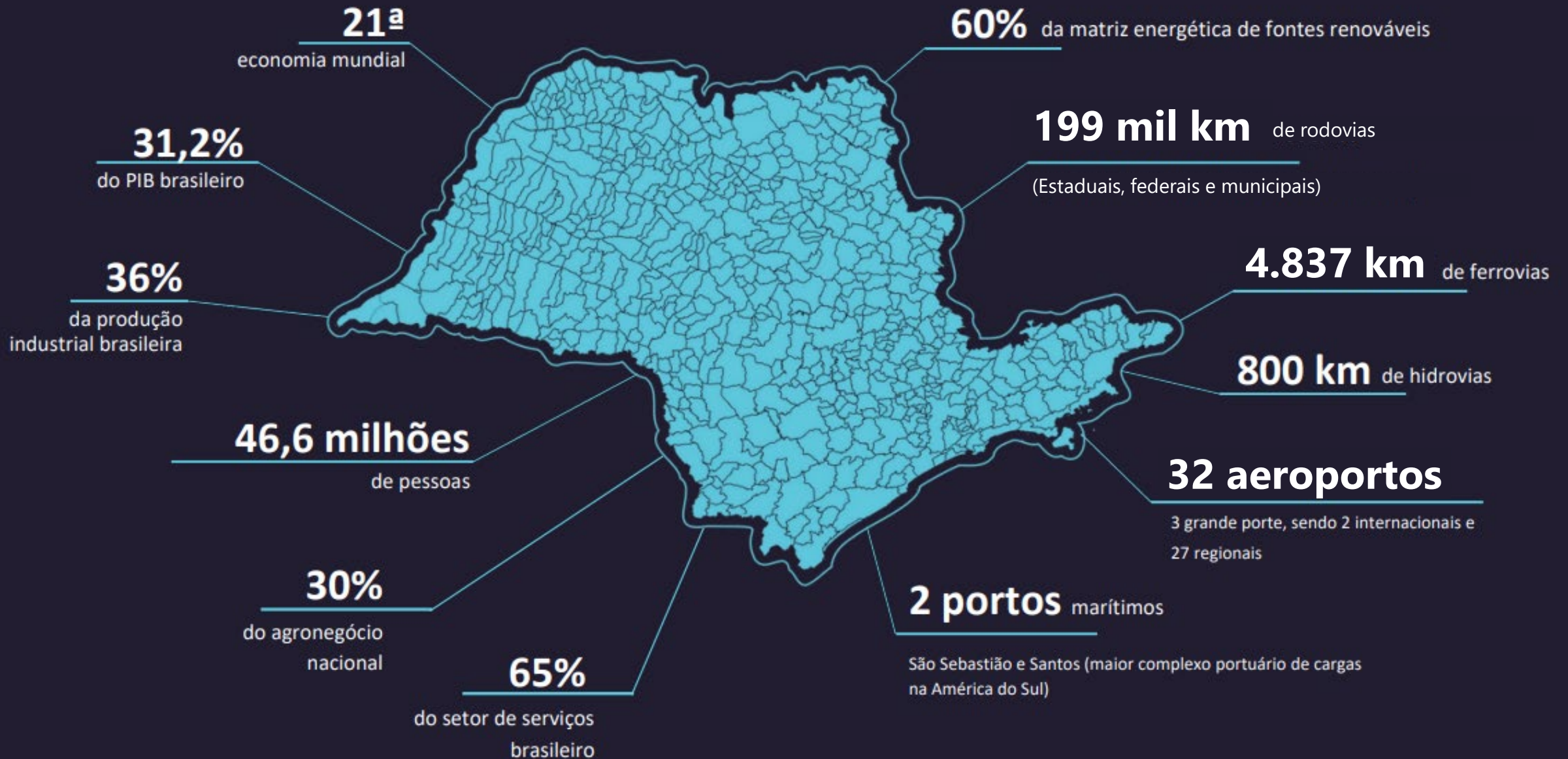
PAINEL 1: O PLI-SP 2050

OBJETIVOS:

- **Diagnosticar a infraestrutura atual** de transporte e logística e seus gargalos
- **Priorizar investimentos sustentáveis** e estimular modais de menor impacto ambiental
- **Planejar** com base em **cenários futuros** (2028, 2033, 2038, 2043 e 2050)
- **Fortalecer a integração regional** e nacional
- **Estruturar uma carteira** estratégica de projetos



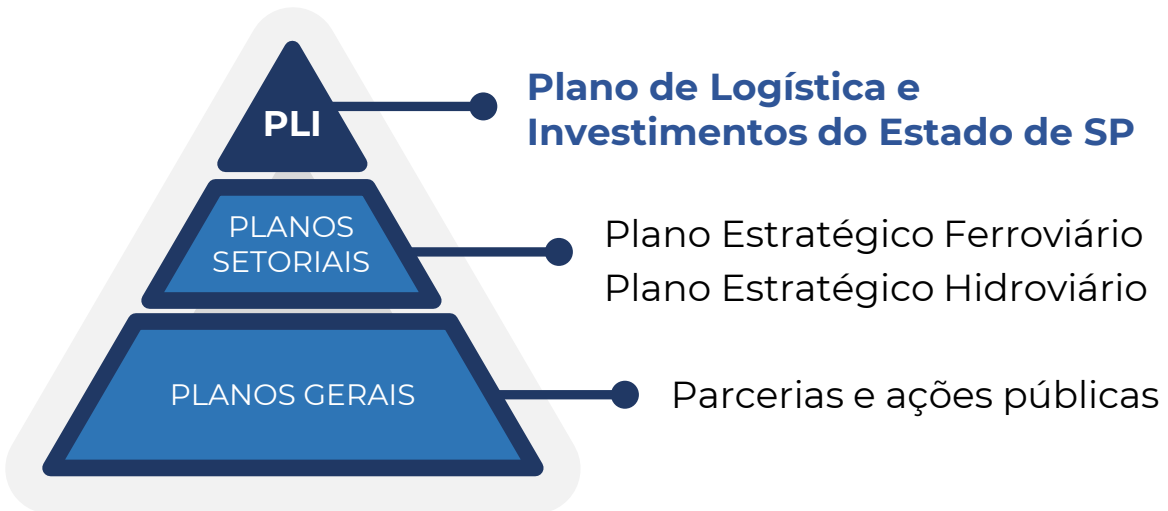
O Estado de São Paulo em números



Planos Estratégicos



Grandes obras exigem
PLANEJAMENTO + EXECUÇÃO



Eixos de Sustentabilidade



Ambiental

- Eficiência energética
- Otimização da matriz modal
- Redução de poluentes



Social

- Equidade no acesso ao transporte
- Transporte inter-regional
- Acessibilidade



Econômico

- Redução nos custos de logística
- Redução nos tempos de viagem



Governança

- Base jurídica, institucional e regulatória
- Continuidade e previsibilidade

Hidroviás

Aumento da participação da hidrovia na matriz de transporte

Ferrovias

Desenvolvimento do sistema ferroviário estadual
Viabilidade de short lines e ociosidade da malha

Rodovias

Priorização de investimentos sob a ótica do benefício social

Aeroportos

Acessibilidade terrestre

Portos

Acessibilidade e expansão dos portos de Santos e São Sebastião

Projetos intermodais

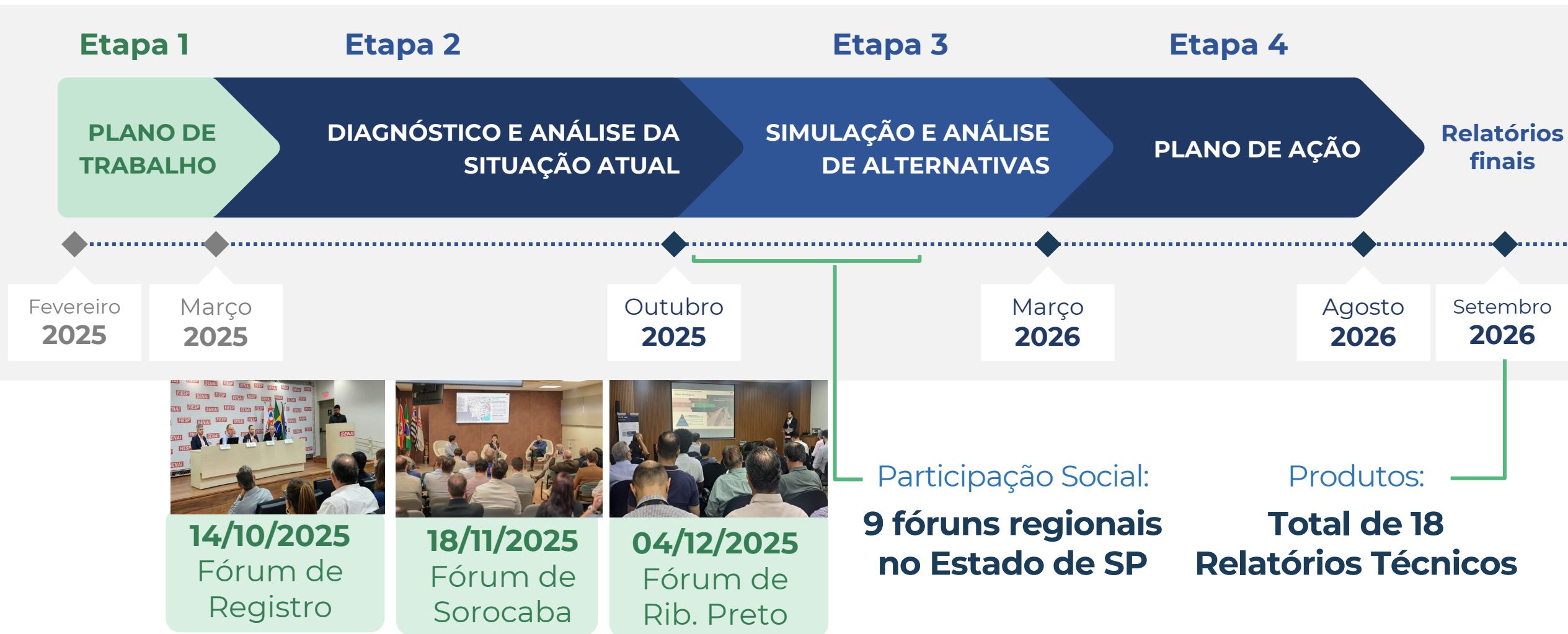
PLI-SP 2050: Governança e Regulatório

GOVERNANÇA: O QUARTO PILAR DO PLI-SP

- **Governança** é a capacidade do Estado de coordenar, decidir e implementar políticas **de forma contínua, transparente e integrada**.
- Envolve **regras claras, papéis definidos**, processos estáveis e mecanismos que **garantem continuidade**, mesmo diante de mudanças de governo.

- Integrar setores e instituições (SEMIL, SPI, STM, DER, concessionárias, municípios).
- Orquestrar decisões com visão sistêmica do território e dos modais.
- Dar previsibilidade ao planejamento, protegendo o plano do imprevisto e da descontinuidade.
- Transformar diagnósticos e cenários em ações concretas, com responsabilidade compartilhada e instrumentos bem definidos.

PLI-SP 2050: Cronograma



Escuta qualificada PLI-SP: 3 níveis

Fóruns Regionais

4º Fórum Regional do Plano de Logística e Investimentos do Estado de SP | PLI 2050



Bauru/SP

**20 de janeiro
de 2026**

◆ 9h às 13h

◆ CIESP Bauru

R. Joaquim Marquês de Figueiredo, 7-8
Distrito Industrial I – Bauru/SP

Reserve
a data

pli.semil.sp.gov.br

Inscrições em breve!

Pesquisa e Entrevista

A Subsecretaria de Logística e Transportes do
Governo de São Paulo convida

**Entrevista e Pesquisa com
Empresas | PLI-SP 2050**

Colabore com o futuro da logística paulista:
sua experiência orienta investimentos até 2050.

Saiba mais:
pli.semil.sp.gov.br

Agende sua reunião:
pli2050@sp.gov.br

“Como participar”

◆ **Entrevista exploratória** – desafios e
características do seu negócio e do seu
setor

◆ **Pesquisa de preferência declarada** –
avaliação de cenários (custo, tempo,
confiabilidade, segurança)

**Formulário de
Contribuição**
pli.semil.sp.gov.br



59 contribuições recebidas até o momento



Escutamos hoje para planejar o amanhã

O **PLI** é o fio condutor do
presente ao futuro

Vamos **planejar juntos** os
próximos passos



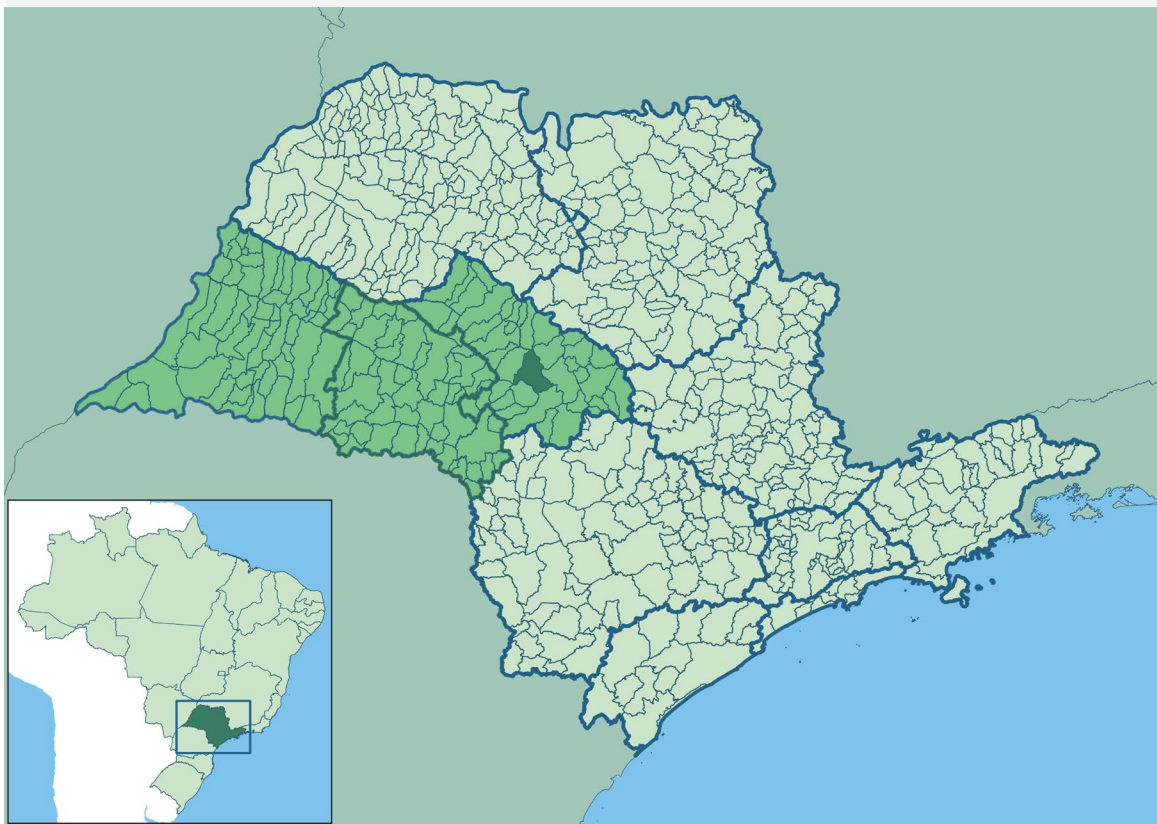
Site oficial do PLI-SP:

pli.semil.sp.gov.br

PAINEL 2: O PLI-SP na ZEE 2*

Região de Bauru

Informações gerais



Região Administrativa (RA)	População Aproximada (2022)	Municípios polarizadores	PIB e PIB per Capita (R\$ 2021)
RA Bauru (39 municípios)	1,1 milhão	Bauru, Jaú, Lençóis Paulista, Lins	54,2 BI R\$ 49 mil R\$/hab.
RA Marília (51 municípios)	976 mil	Marília, Assis, Ourinhos e Tupã	41,7 BI R\$ 43 mil R\$/hab.
RA Presidente Prudente (53 municípios)	856 mil	Presidente Prudente, Dracena, Adamantina e Presidente Epitácio	30,7 BI R\$ 36 mil R\$/hab.
Total ZEE 2 - Bauru	2,95 milhão (6,4% de SP)	Bauru, Marília, Presidente Prudente	126 BI R\$ (4,7% de SP) 43 mil R\$/hab. 58.3 (média SP)

* ZEE 2 Região do Zoneamento Ecológico-Econômico: 143 municípios e aprox. 2,95 milhões de hab.

Caracterização regional: Técnicas de análise

5 ETAPAS

DATAS

PRODUTOS

Plano de Trabalho

Mar
2025

1. Plano de Trabalho

2. Caracterização Socioeconômica

3. Caracterização do Sistema de Transporte

4. Obtenção de matrizes multimodais

5. Ações Regionais de Divulgação

6. Infraestrutura Existente e Capacidades

7. Concepção Multimodal

8. Construção de modelos de transporte

9. Projeções de demanda

10. Caracterização da oferta futura

11. Análise de fatores que influenciam cenários

12. Simulação de cenários futuros

13. Identificação de pontos de atenção

14. Intervenções e projetos selecionados

15. Estimativa de CAPEX e OPEX

16. Cálculo de benefício econômico

17. Hierarquização de projetos

18. Aspectos jurídicos, institucionais, regulatórios

19. Relatórios Finais

Diagnóstico

Out
2025

Simulação e
Análise de
Alternativas

Mar
2026

Propostas de
intervenções
logísticas

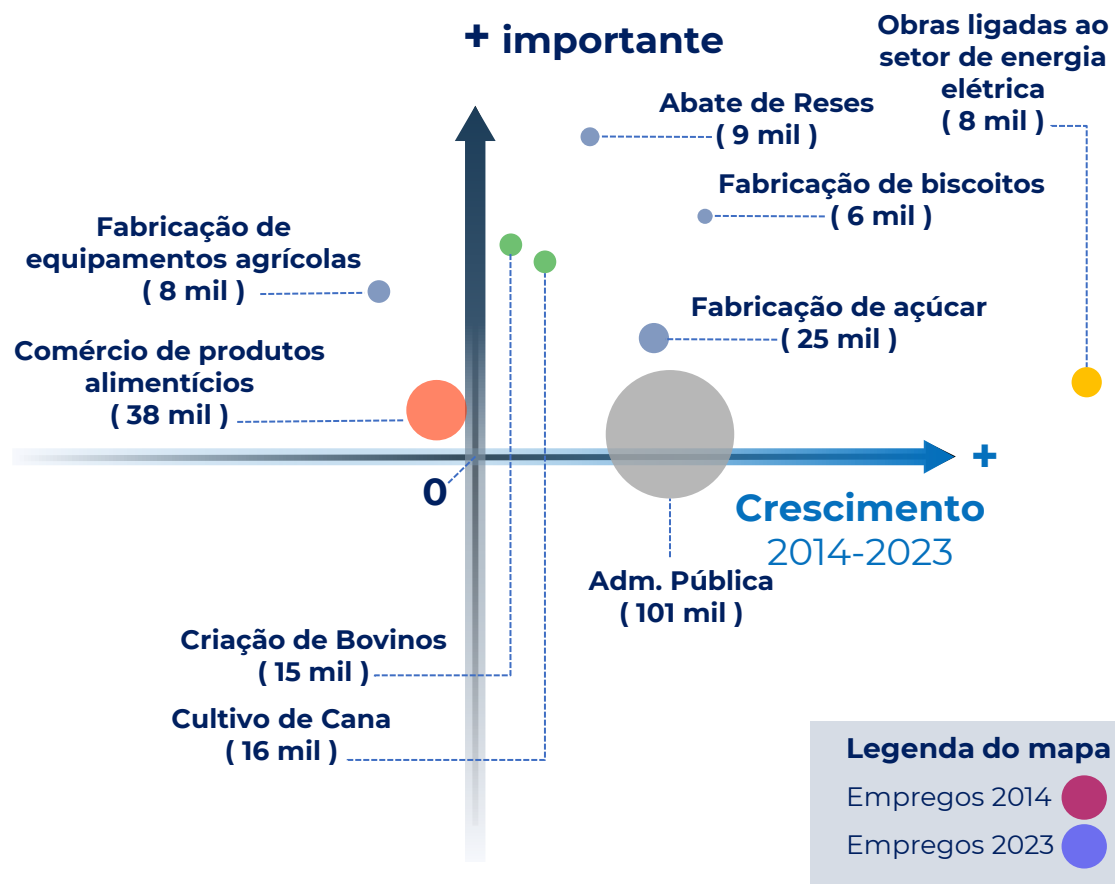
Ago
2026

Sistema de
Informações e
Assessoria

Caracterização regional: Técnicas de análise

1. Plano de Trabalho
2. Caracterização Socioeconômica

Exemplo de análise: Quociente vocacional EMPREGOS (Vínculos ativos-RAIS/MTE)



Caracterização Socioeconômica: Emprego

Indústria

Setores produtivos (indústria)	2014		%aa	2023
Ind. Extrativa	1,191		-4.0%	828
Ind. PO Animal	19,233		-0.3%	18,778
Ind. PO Vegetal	28,798		2.3%	35,248
Ind. Adub, Fert, Defen	570		2.9%	740
Ind. Aliment e Bebidas	18,214		3.4%	24,666
Ind. Biocombust	14,554		0.0%	11,984
Ind. Eletro, Inform	6,095		-1.1%	5,501
Ind. Mad & Celul	11,952		1.2%	13,351
Ind. Maq, Pecas, Veic	15,976		1.8%	18,716
Ind. Mat. Construc	6,698		-1.4%	5,905
Ind. Medicam, Cosmet e Limp	1,175		9.4%	2,637
Ind. Petro & Combust	1,183		0.0%	1,637
Ind. Quimica	6,393		-0.3%	6,212
Ind. Ref Petro & Deriv	0		0.0%	0
Ind. Sider, Metal	10,440		-0.8%	9,707
Ind. Text & Vest	23,591		-2.9%	18,053
Ind. Outros	4,837		3.5%	6,564
Total (Secundário)	170,900		0.6%	180,527



% da indústria na ZEE 2 (Bauru)

19.1%



% da indústria no Estado de SP

14.3%



Relacionado com o aumento da produção agrícola

Dependem de transportes de carga de maior capacidade e menor custo



Setores com maior agregação de valor



Produtos de alto valor agregado

Dependem de sistemas de distribuição eficiente com segurança e confiabilidade



Redução expressiva (como também observado em outras regiões)

Caracterização Socioeconômica: Emprego

Agropecuária, Construção, Comércio e Serviços

Setores produtivos	2014		%aa	2,023
Agricultura	51,161		-1.2%	45,882
Pecuária e aquicultura	30,877		-2.4%	24,845
Construção	30,700		4.7%	46,485
Comércio	208,798		-0.5%	199,670
Serv. Ind. de Utilid. Pública	7,542		-0.4%	7,249
Serv. Aloj, Aliment	31,520		-1.0%	28,883
Serv. Comunic	15,035		-10.7%	5,413
Serv. Educacao	30,261		0.1%	30,654
Serv. Especializ	7,075		6.0%	11,982
Serv. Financ	25,302		2.9%	32,836
Serv. Inform	5,430		3.4%	7,342
Serv. Manut Maq Equip	3,083		4.4%	4,524
Serv. Prest Fam	44,795		4.2%	64,662
Serv. Saude	39,964		4.8%	61,091
Serv. Transporte	38,672		0.6%	40,902
Serv. Outros	34,790		-1.4%	30,587
Adm. Publica	97,493		2.5%	122,118
Total (Primário e Terciário)	702,498		1.0%	765,125



% dos setores na ZEE 2 (Bauru)



% dos setores no Estado de SP

4.9%

2.6%

4.9%

21.1%

34.5%

12.9%

1.6%

0.6%

5.1%

19.3%

51.0%

7.9%

Queda do emprego agropecuário, mais acentuado na pecuária (grande e médio porte)

Aumento do emprego na construção, maioria dos serviços e Adm. Pública

Aumento da demanda por transportes coletivos de passageiros urbanos do tráfego local inter-regional

Caracterização Socioeconômica: Produção



Unidade	Produto	2014	2023	Variação	%UF 2023	2001 minigráfico 2023	
Produtos agrícolas		111,127,755	114,022,233	3%	24.1%		
qde_ton	Algodao	4,035	2,967	-26%	7.5%		
qde_ton	Arroz	3,702	2,533	-32%	5.3%		
qde_ton	Cafe	126,050	89,072	-29%	14.5%		importante p/ SP, redução da produção
qde_ton	Cana de acucar	106,158,501	106,223,623	0%	24.2%		importante p/ SP, estagnado últimos 7 anos
qde_ton	Cereais	13,236	14,700	11%	2.9%		
qde_ton	Feijao	10,570	6,659	-37%	3.1%		
qde_ton	Frutas	315,486	321,991	2%	8.6%		
qde_ton	Graos	1,304,170	2,122,851	63%	37.7%		importante p/ SP, crescimento
qde_ton	Hortalicas	1,062,581	1,356,994	28%	37.4%		importante p/ SP, crescimento
qde_ton	Laranja	1,624,966	2,295,322	41%	16.8%		importante p/ SP, estagnado últimos 8 anos
qde_ton	Outros	4,114	81,016 ...		17.4%		
qde_ton	Soja	472,869	1,475,008	212%	29.7%		importante p/ SP, alto crescimento
Silvicultura		1,139,259	1,011,688	-11%			
qde_ton	1.1.1 - Carvão vegetal de eucali	5,398	7,263	35%	9.9%		
qde_m3	1.2.1 - Lenha de eucalipto	1,126,839	998,925	-11%	21.9%		importante p/ SP, redução da produção
qde_m3	1.2.2 - Lenha de pinus	7,022	4,900	-30%	42.4%		
Produtos de Origem Animal		1,953,927	2,039,571	4%			
qde_kg	Casulos do bicho-da-seda	255,503	190,620	-25%	99.0%		
qde_kg	Lã	6,592	595	-91%	35.5%		
qde_lit_k	Leite	336,984	281,915	-16%	18.6%		
qde_kg	Mel de abelha	642,155	936,690	46%	16.8%		
qde_duz_k	Ovos de codorna	210,955	13,380	-94%	43.5%		
qde_duz_k	Ovos de galinha	501,738	616,371	23%	51.9%		importante p/ SP, com crescimento
Pecuária		71,431,121	69,816,995	-2%			
cab	Aves	67,244,179	65,683,243	-2%	25.0%		importante p/ SP, com crescimento
cab	Bovino	3,714,182	3,801,695	2%	34.9%		
cab	Caprino	121,668	74,211	-39%	21.5%		
cab	Equino	92,704	77,916	-16%	22.1%		
cab	Suino	258,388	179,930	-30%	10.3%		Produção animal importante p/ SP, com redução

8.4 Mi ton.






Caracterização da infraestrutura de transportes: Intermodalidade

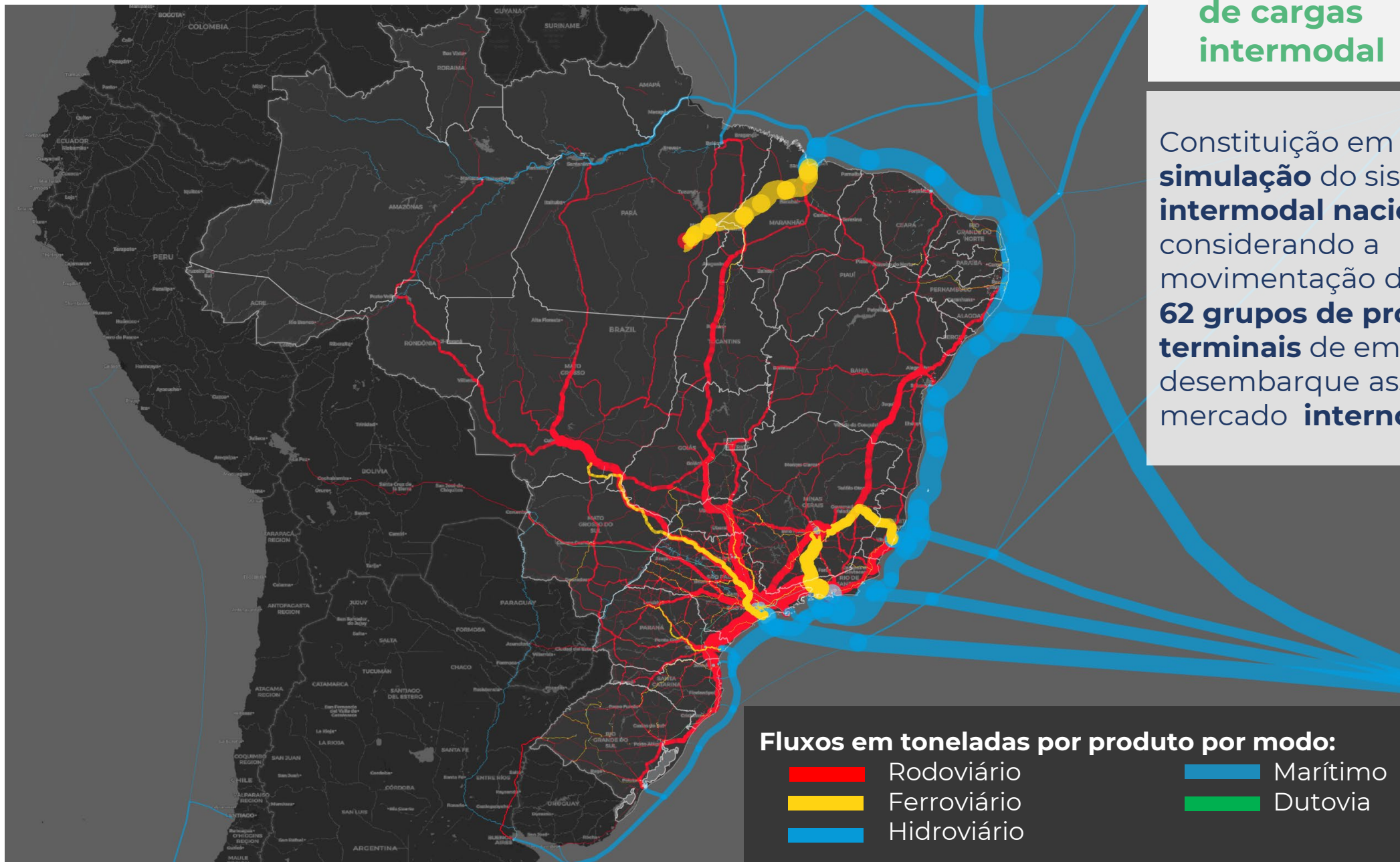
Transporte de cargas intermodal



Constituição em rede de **simulação** do sistema **intermodal nacional**, considerando a movimentação de cargas de **62 grupos de produtos** nos **terminais** de embarque e desembarque associados ao mercado **interno e externo**

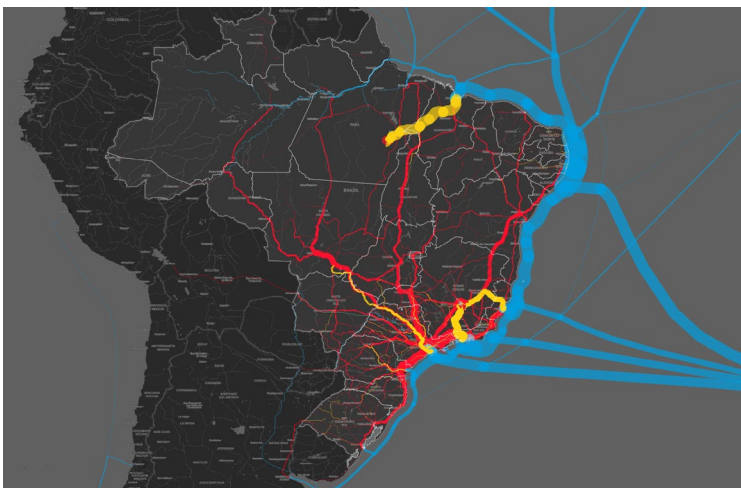
Fluxos em toneladas por produto por modo:

- | | | | |
|---|-------------|---|----------|
|  | Rodoviário |  | Marítimo |
|  | Ferrovário |  | Dutovia |
|  | Hidroviário | | |



Caracterização da infraestrutura de transportes: Intermodalidade

Cargas ofertadas e demandadas



Destaque para:

- A oferta e demanda do Estado de SP corresponde a 53% da movimentação total de cargas (1.9 BI ton.)
- Tanto o volume de carga ofertado como o demandado pela ZEE 2 (Bauru) é maior que a maioria das Unidades da Federação

(A cana de açúcar corresponde a 57% do volume ofertado e 68% do volume demandado)

Totais de cargas por região

Oferta	Toneladas		Demanda	Toneladas	
Total	3,567,648,837		Total	3,567,648,836	
1 SP (excluída ZEE)	828,874,196		1 SP (excluída ZEE)	858,647,068	
2 MG	558,207,442		2 Ásia	544,653,572	
3 RJ	282,720,568		3 MG	308,677,051	
4 PR	234,655,538		4 PR	217,402,353	
5 PA	231,259,338		5 RJ	180,929,049	
6 GO	181,421,472		6 GO	154,611,114	
7 MT	149,679,549		7 RS	141,768,908	
8 RS	140,126,707		8 SC	134,389,423	
9 SC	135,143,422		9 BA	92,305,929	
10 MS	134,959,730		10 MS	90,496,334	
11 BA	106,156,177		11 ZEE. 2_Bauru	88,548,094	
12 ZEE. 2_Bauru	104,439,202		12 Europa	84,154,174	
13 PE	50,753,331		13 MT	82,592,311	
14 Ásia	49,098,483		14 PE	69,736,935	
15 ES	44,516,442		15 America do Norte	54,429,841	
16 America do Norte	35,669,521		16 PA	50,307,324	
17 AL	33,120,660		17 Ásia-África-Paises /	49,242,687	
18 America do Sul	32,532,458		18 CE	46,240,766	
19 CE	29,906,287		19 ES	39,581,841	
Demais Regioes	204,408,314		Demais Regioes	278,934,061	

Fonte: Estimativa para o ano de 2023: Consórcio Concremat-Transplan, utilizando fontes de dados oficiais. (IBGE, RAIS, ANTT, ANTAQ, ANAC, SECEX, entre outras)

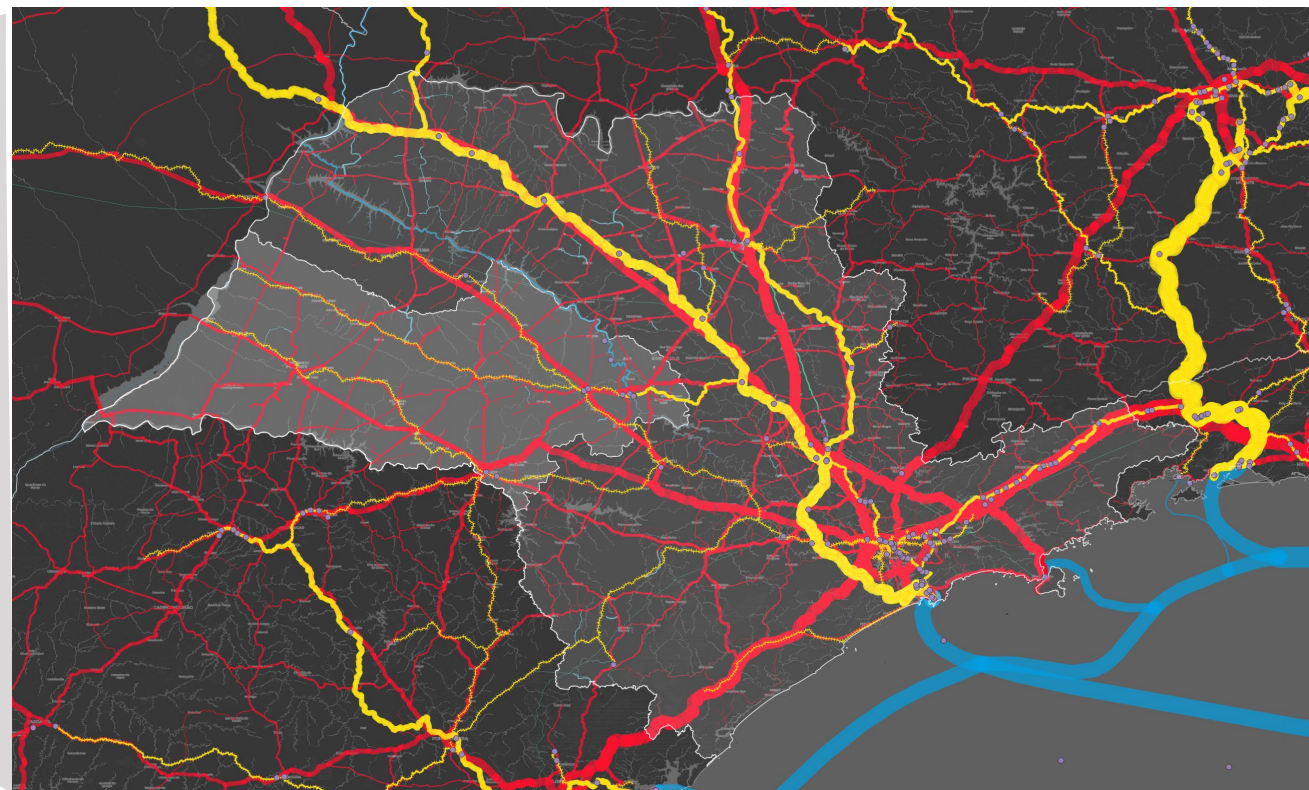
Caracterização da infraestrutura de transportes: Intermodalidade

Cargas ofertadas e demandadas



Totais de cargas ofertadas e demandadas pela ZEE2 - Bauru

Oferta	Toneladas	Demanda	Toneladas
Total	104,439,202	Total	88,548,094
1 ZEE. 2_Bauru	58,078,597	1 ZEE. 2_Bauru	58,078,597
2 SP (excluída ZEE)	22,719,383	2 SP (excluída ZEE)	18,571,181
3 Ásia	7,415,791	3 PR	3,219,256
4 PR	5,545,362	4 MS	1,453,990
5 SC	2,451,331	5 Ásia-África-Paises Árabes	1,229,630
6 RJ	1,168,235	6 GO	1,214,874
7 MS	1,022,852	7 MG	1,181,118
8 Ásia-África-Paises Árabes	878,942	8 SC	903,843
9 MG	856,544	9 Ásia	750,087
10 MT	846,646	10 MT	483,742
11 RS	735,300	11 RJ	391,441
12 GO	676,558	12 America do Sul	288,640
13 Europa	424,634	13 DF	191,031
14 RO	309,824	14 RN	142,250
15 PA	240,890	15 PA	78,570
16 BA	208,554	16 BA	67,165
17 DF	204,409	17 RS	60,632
18 America do Sul	104,162	18 TO	50,925



Estado de SP e ZEE 2 – Bauru

Destaque para:

- No fluxo de cargas para a própria ZEE , **45 Mi ton.** correspondem à cana de açúcar
- o volume total exportado: **8.8 MI ton.**
- o volume total importado: **2.3 Mi ton.**

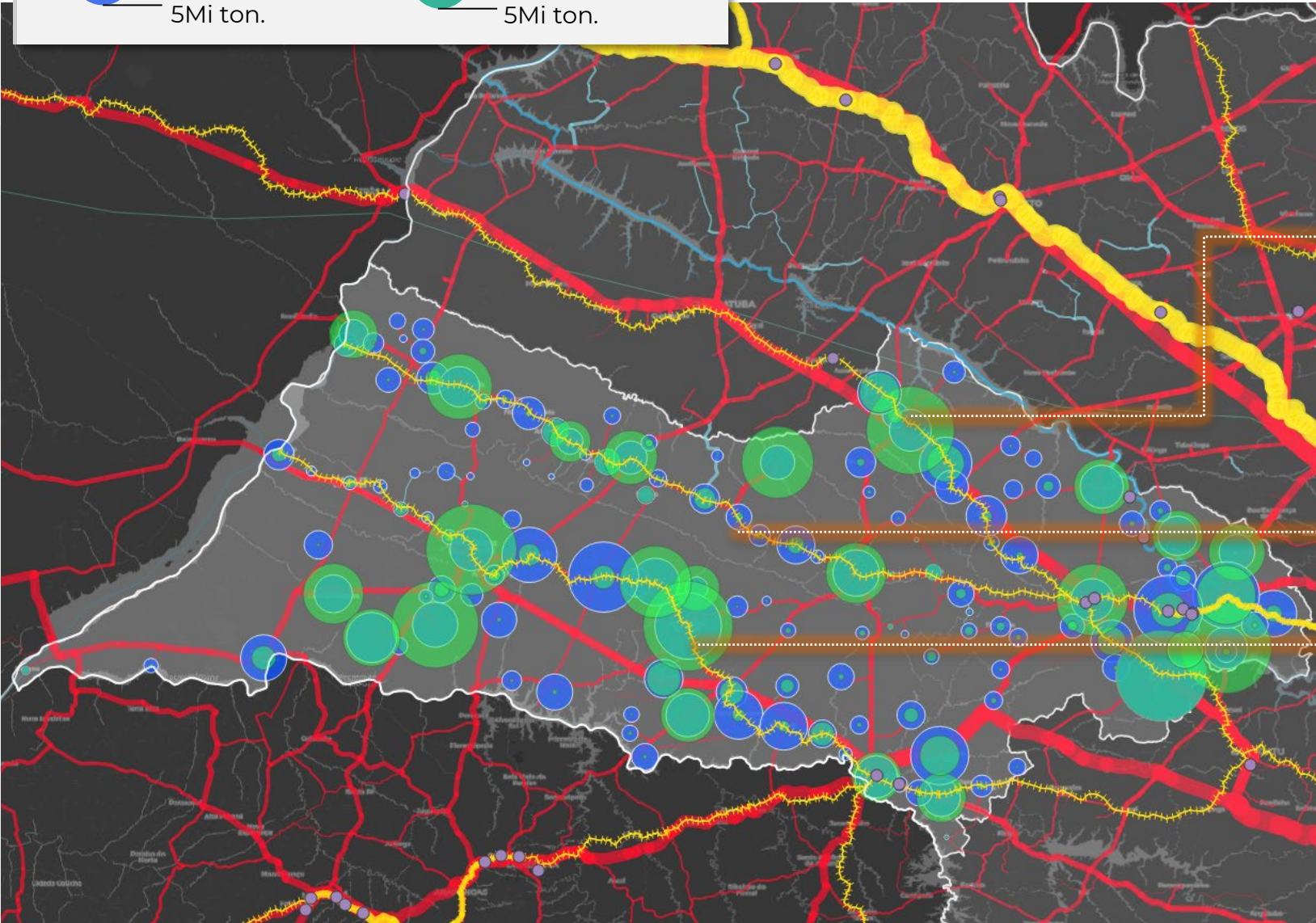
Cargas por município na ZEE4



Oferta
5Mi ton.



Demanda
5Mi ton.



Caracterização da Infraestrutura ferroviária ociosa



- **Trecho da Malha Oeste Mairinque-Promissão sem operação (*Edital de Concessão paralisado*)**
- **Trecho da Malha Paulista Pederneiras-Bauru-Panorama desativado (*prazo de reativação postergado novamente pela RUMO*)**
- **Trechos da Malha Sul desativados ou em processo de devolução (*previsão de novo edital de concessão*)**

Projeções e Caracterização da Oferta Futura

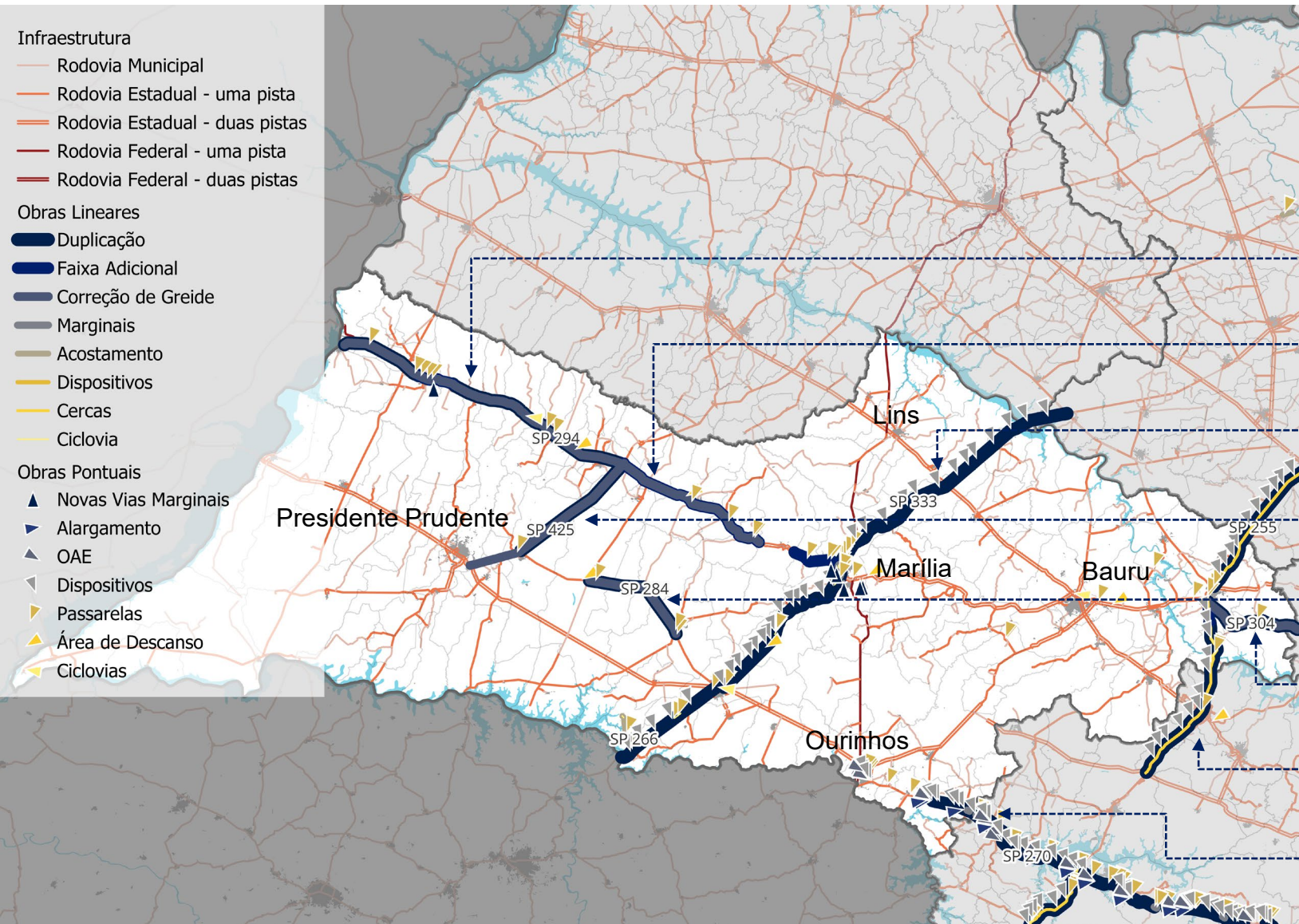


Projeções e Oferta futura



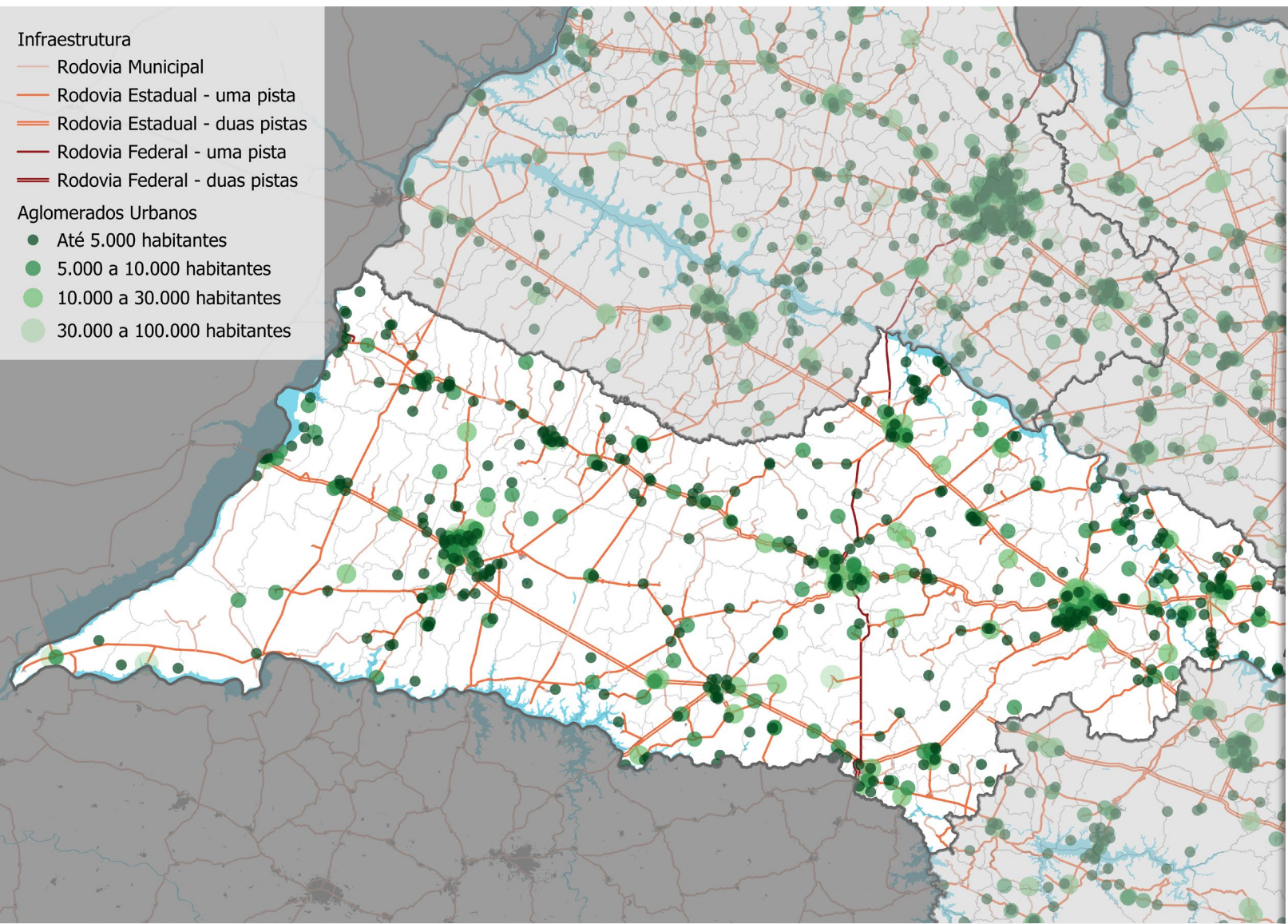
Projeções e Caracterização da Oferta Futura

Oferta futura Rodovias

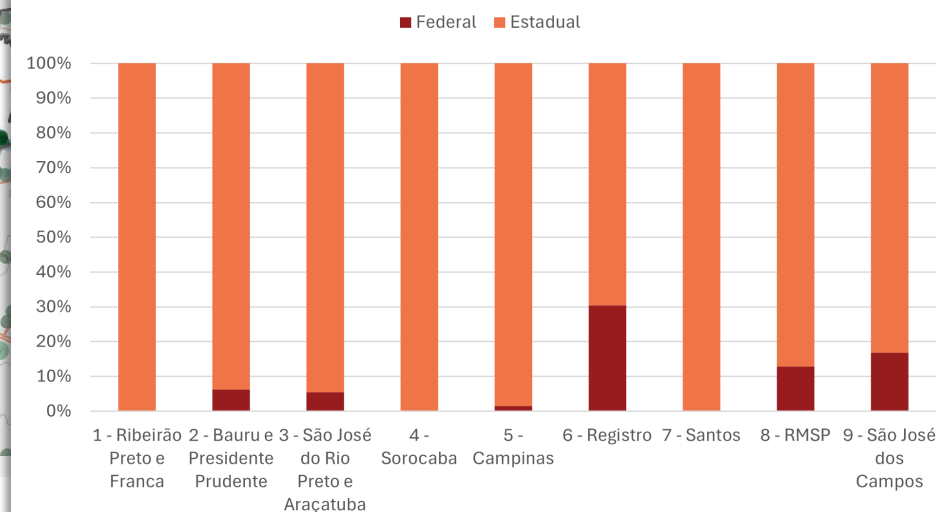
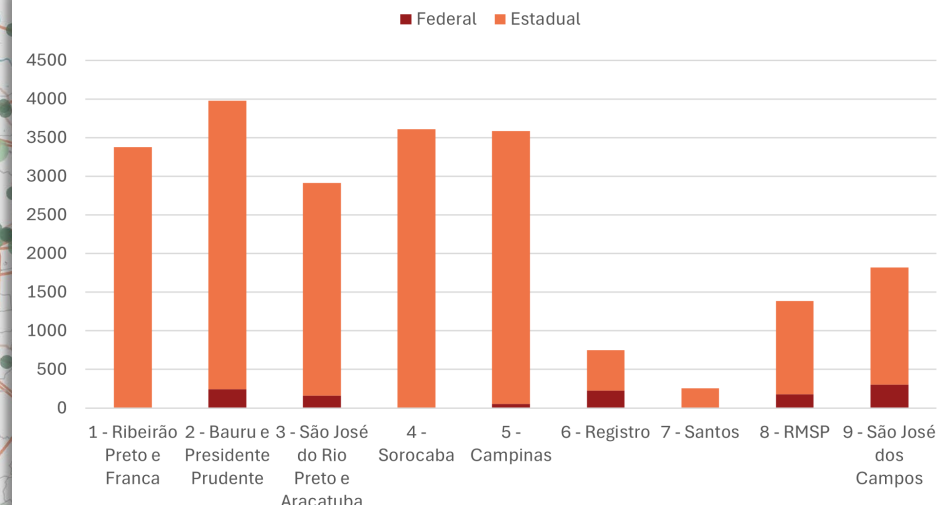


Principais obras em Rodovias Concessionadas

- SP 294 – Duplicação (Eixo SP)
- SP 294 – Faixa Adicional (Eixo SP)
- SP 333 – Duplicação (Entrevias)
- SP 425 – Duplicação (Eixo SP)
- SP 284 – Duplicação (Entrevias)
- SP 304 – Duplicação (Eixo SP)
- SP 255 – Duplicação (Via Paulista)
- SP 270 – Duplicação (Lote Paranapanema)



ZEE 2: Infraestrutura Rodoviária



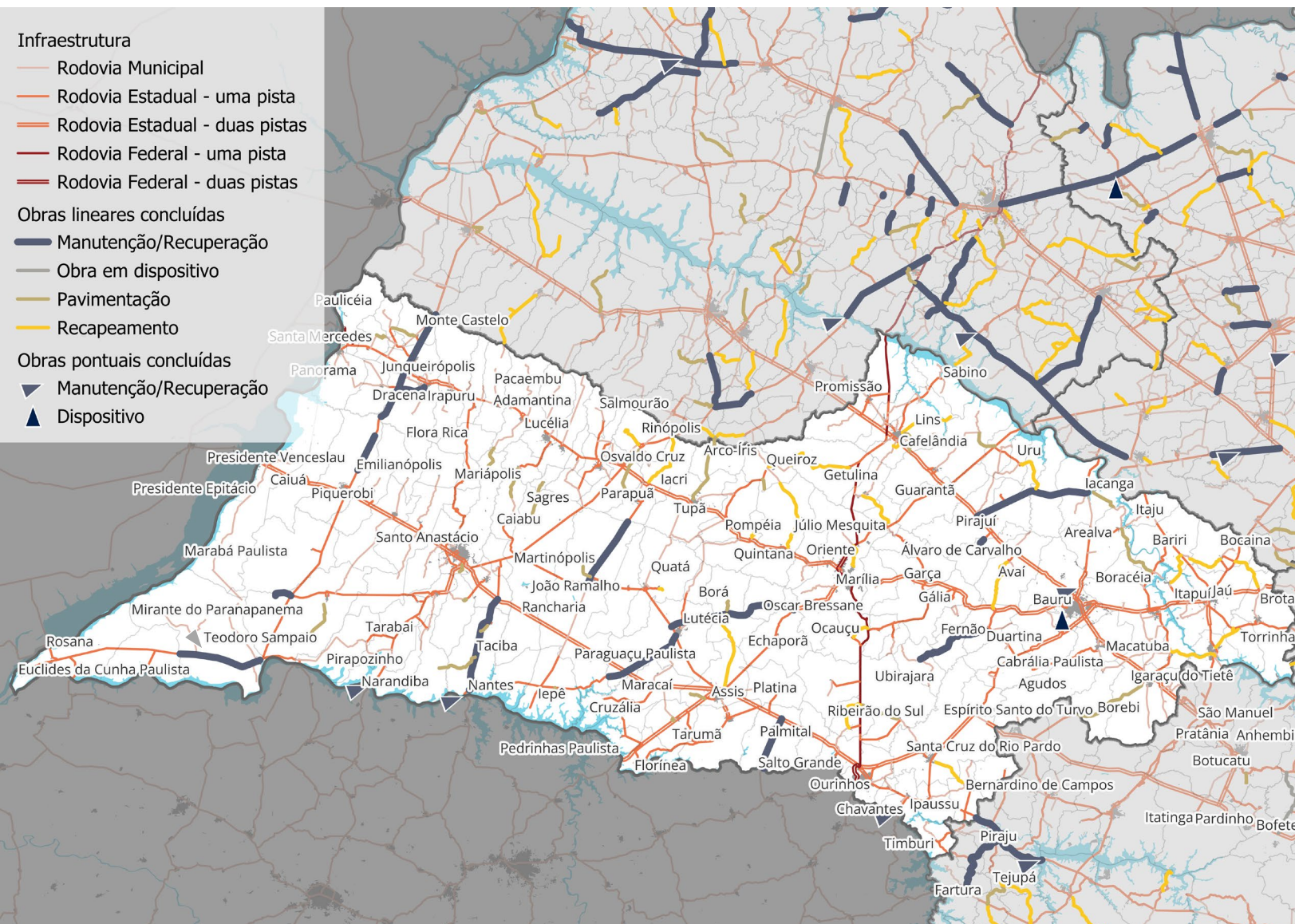
Rodovias e aglomerados urbanos fora da sede dos municípios da ZEE 2, 2019-2022

ZEE 2: Infraestrutura Rodoviária

Obras municipais concluídas

Investimento: R\$ 718.640.742,95

- Recuperação funcional – 343,79 km:** Arealva, Assis, Avaí, Bariri, Barra Bonita, Bocaina, Dois Córregos, Duartina, Getulina, Guaimbê, Iacri, Igarapu do Tietê, Itapuí, Jaú, Júlio Mesquita, Lins, Lutécia, Macatuba, Marília, Mineiros do Tietê, Ocaucu, Pirajuí, Pompéia, Quatá, Queiroz, Quintana, Reginópolis, Ribeirão do Sul, Rinópolis, Santa Cruz do Rio Pardo, Uru
- Pavimentação – 223,65 km:** Anhumas, Arco-Íris, Arealva, Assis, Bastos, Boracéia, Cafelândia, Caiabu, Iacanga, Iepê, Lins, Luiziânia, Lutécia, Mariápolis, Martinópolis, Mirante do Paranapanema, Nantes, Narandiba, Parapuã, Pederneiras, Pirapózinho, Pongaí, Pracinha, Presidente Prudente, Queiroz, Rancharia, Rinópolis, Santa Mercedes, São Pedro do Turvo, Taciba, Tarumã

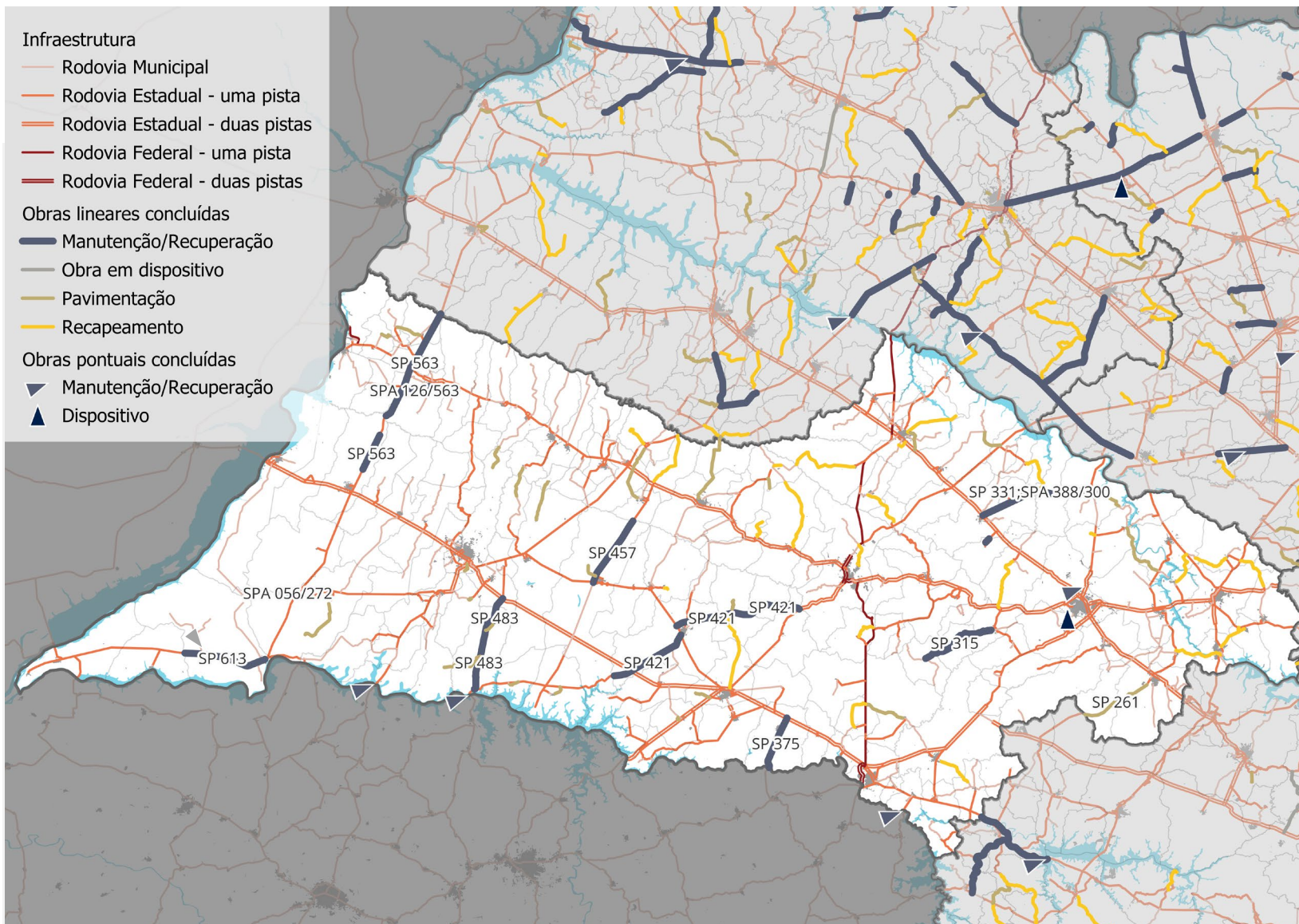


ZEE 2: Infraestrutura Rodoviária

Obras estaduais concluídas

Investimento: R\$ 415.689.736,00

- **Conservação Especial – 230,514 km:** SPA 126/563, SP 563, SP 457, SP 331, SPA 388/300, SP 613, SP 315, SP 421, SP 375, SP 056/272, SP 483
- **Pavimentação – 27,63 km :** SP 261
- **Obras pontuais:** SP 276, SP 321, SP 421, SP 425, SP 563, SPA 354/294



Rodovias da ZEE 2 e obras rodoviárias concluídas, 2022-2025

ZEE 2: Infraestrutura Rodoviária

Obras municipais em execução

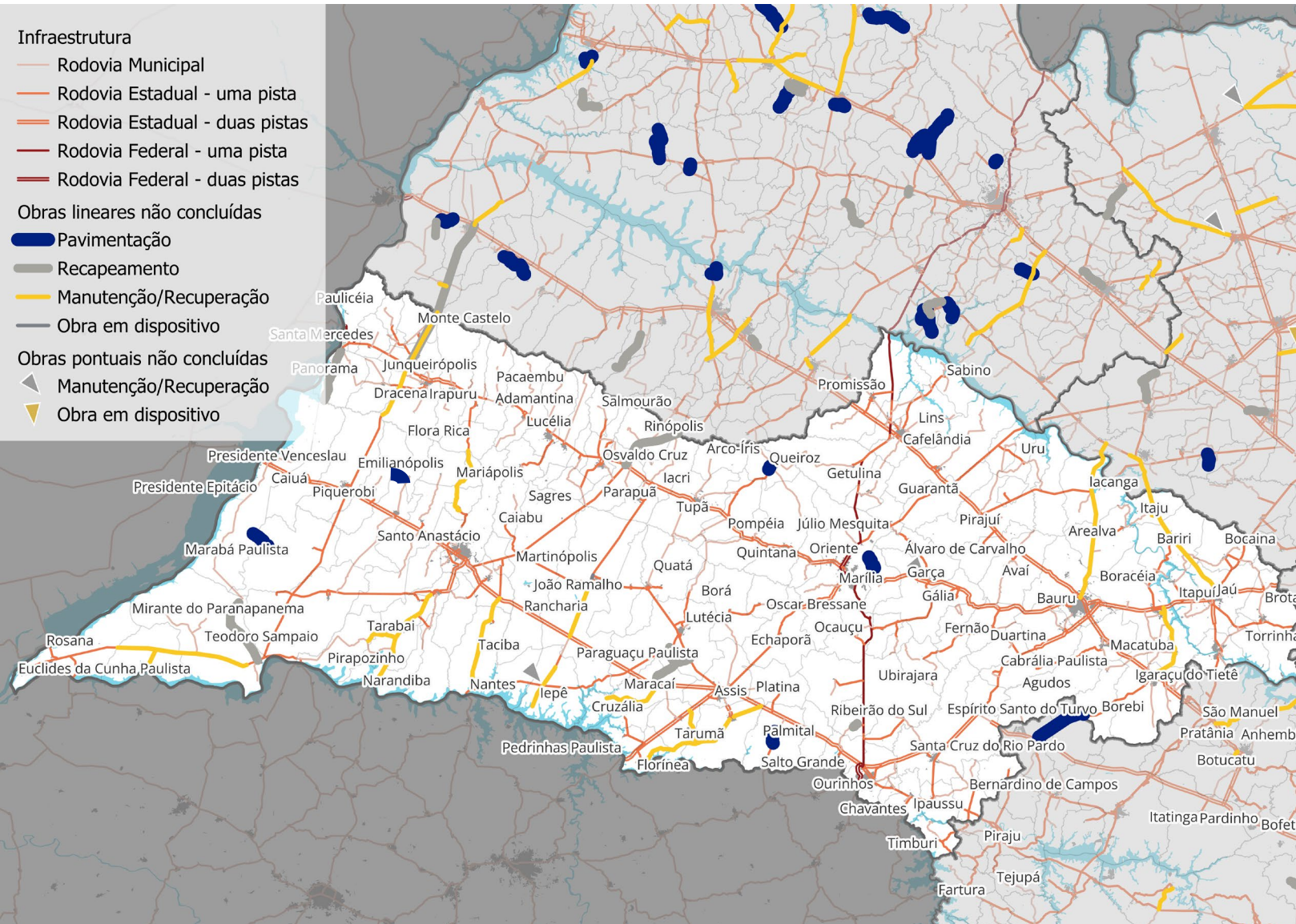
Investimento: R\$ 125.487.104,61

- **Recuperação funcional – 76,95 km:**

- Estradas MRC-010, PGP-161 e PGP-280, entre Maracá e Paraguaçu Paulista
- Estradas PNR-040 e Lauro Aparecido dos Santos, em Panorama
- Estrada RBS-030, em Ribeirão do Sul
- Ligação Municipal, em Teodoro Sampaio

- **Pavimentação – 26,13 km:**

- Estrada EML-224, em Emilianópolis
- Estradas MPB-243 e Antiga SPV-033, em Marabá Paulista
- Estrada PMT-050, em Palmital
- Estrada QRO-022, em Queiroz
- Estrada VCR-165, em Vera Cruz



Rodovias da ZEE 2 e obras rodoviárias concluídas, 2023-2025

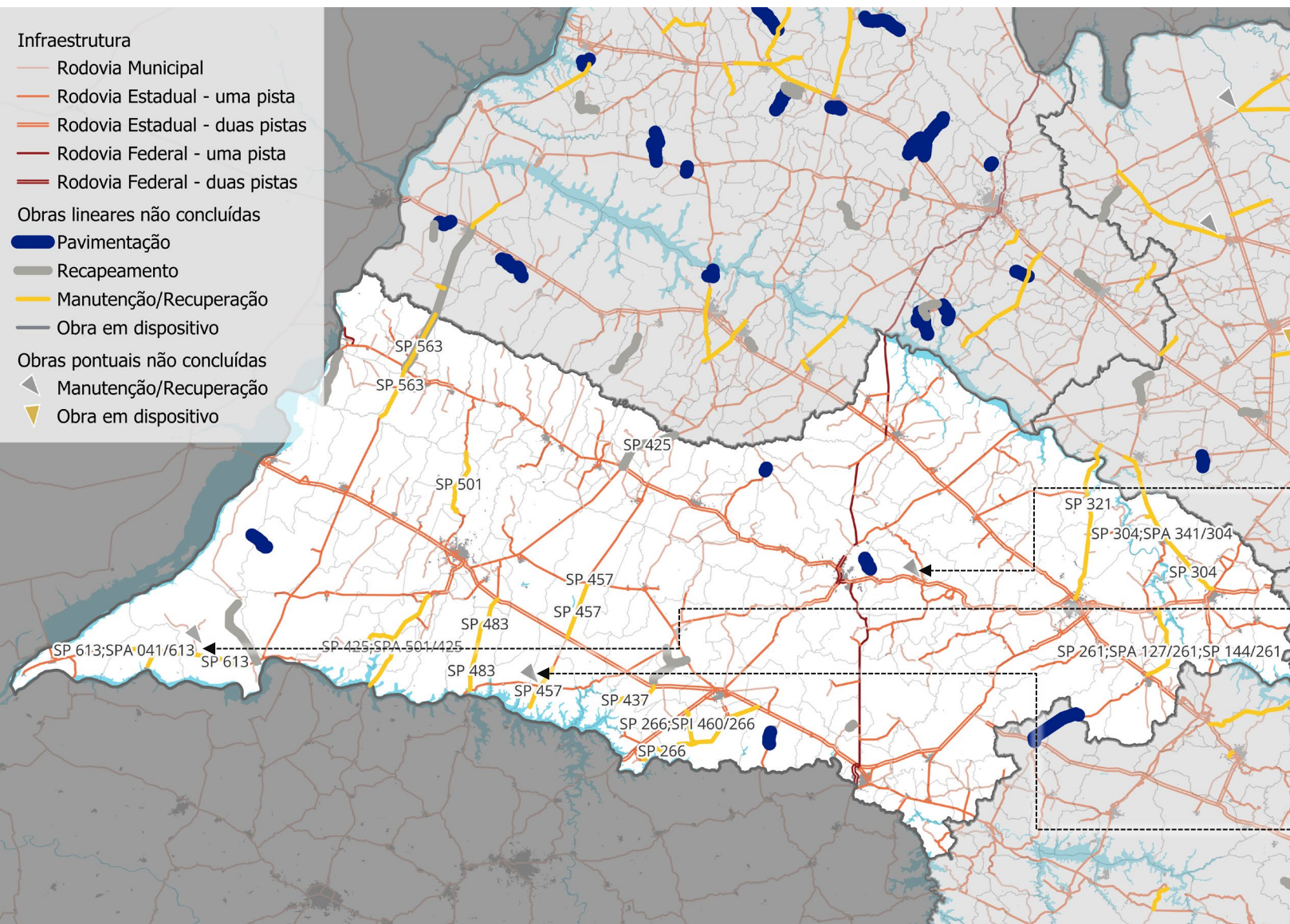
ZEE 2: Infraestrutura Rodoviária

Obras estaduais em execução

Previsão de investimento: R\$
12.878.938,93

Obras pontuais:

- SP 349, em Garça - Recuperação de galeria pluvial
- SP 613, entre Teodoro Sampaio e Euclides da Cunha Paulista – Implantação de alambrado para proteção de fauna
- SP 457, em Iepê - Recomposição vegetal (erosão)

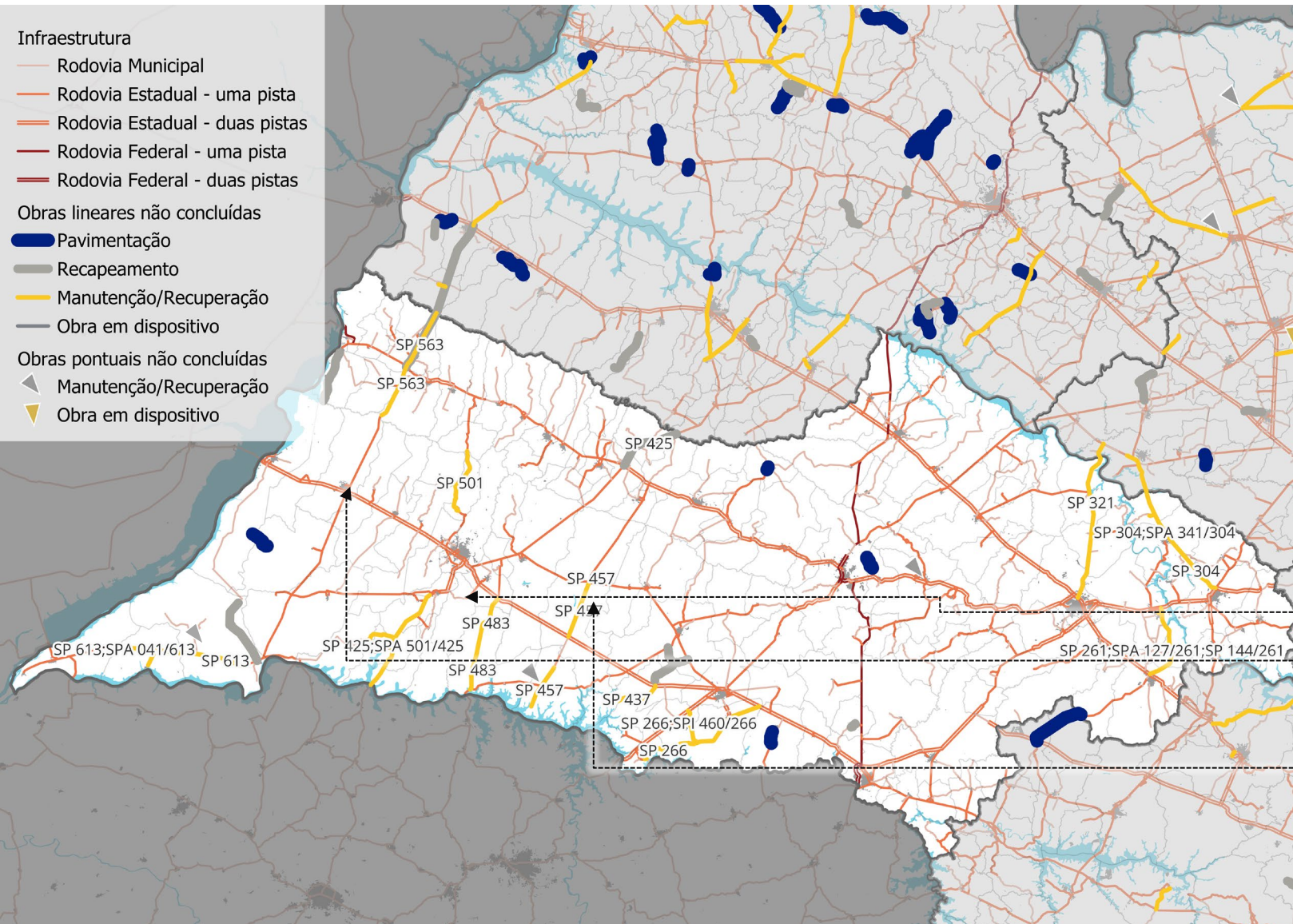


ZEE 2: Infraestrutura Rodoviária

Obras estaduais a contratar

Previsão de investimento: R\$
440.328.818,37

- **Conservação especial – 537,64 km:** SP 261, SP 304, SP 341/304, SP 321, SP 266, SPI 460/266, SP 437, SP 613, SPA 041/613, SP 563, SP 501, SP 483, SP 425, SPA 501/425, SP 483, SP 457
- **Recuperação – 51,61 km:**
 - SP 425, entre Iacri, Parapuã e Rinópolis
 - SP 563, entre Monte Castelo e Tupi Paulista
- **Obras pontuais:**
 - SP 457, em Rancharia - Implantação de dispositivo

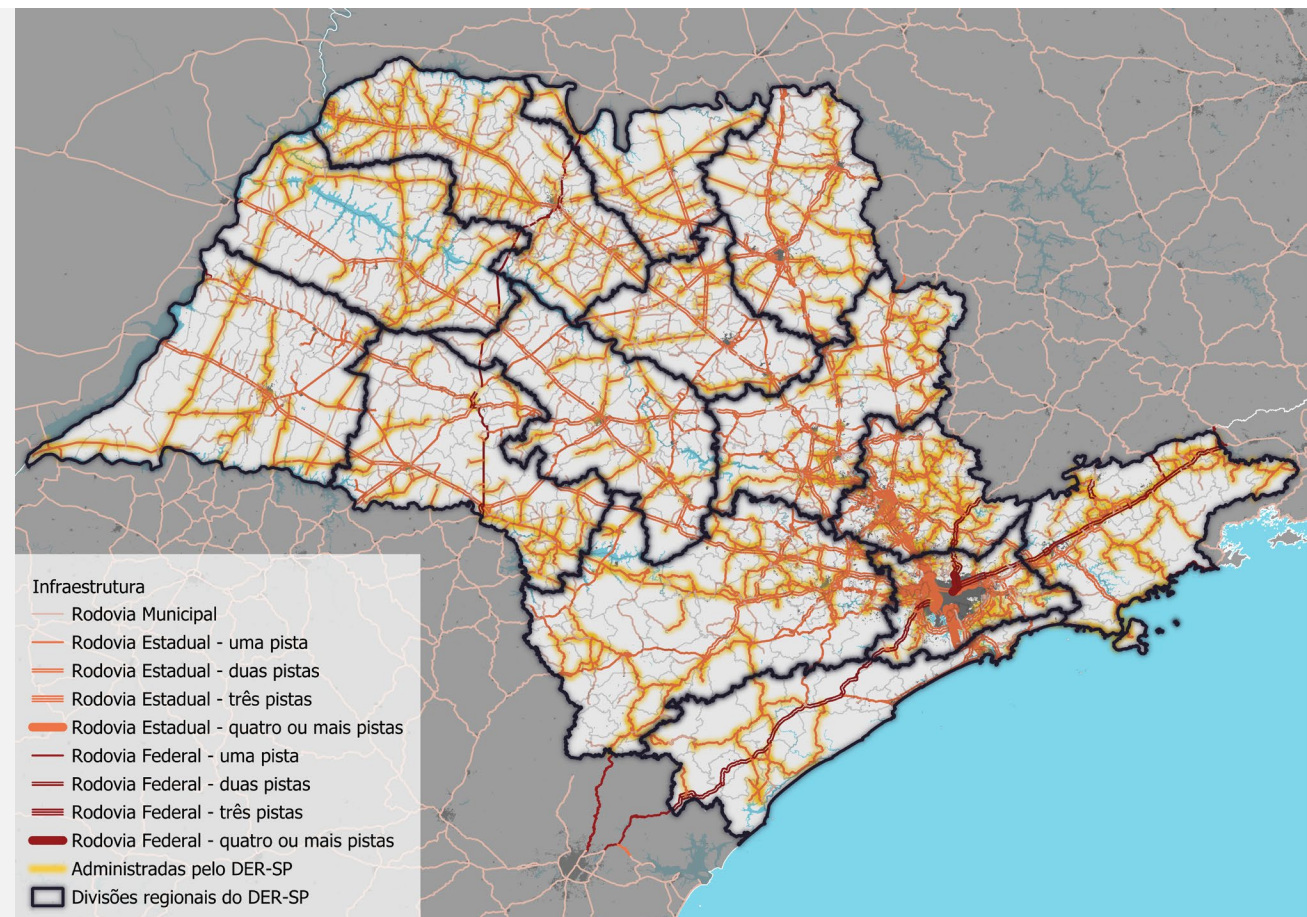


Análises de Favorabilidade: Contexto e Critérios do DER-SP

- O **DER-SP** realiza análises contínuas para priorizar estudos e investimentos com base em critérios técnicos e objetivos, assegurando eficiência no uso dos recursos públicos.
- A **base técnica** é essencial para orientar a hierarquização das vias e a definição de prioridades de intervenção.

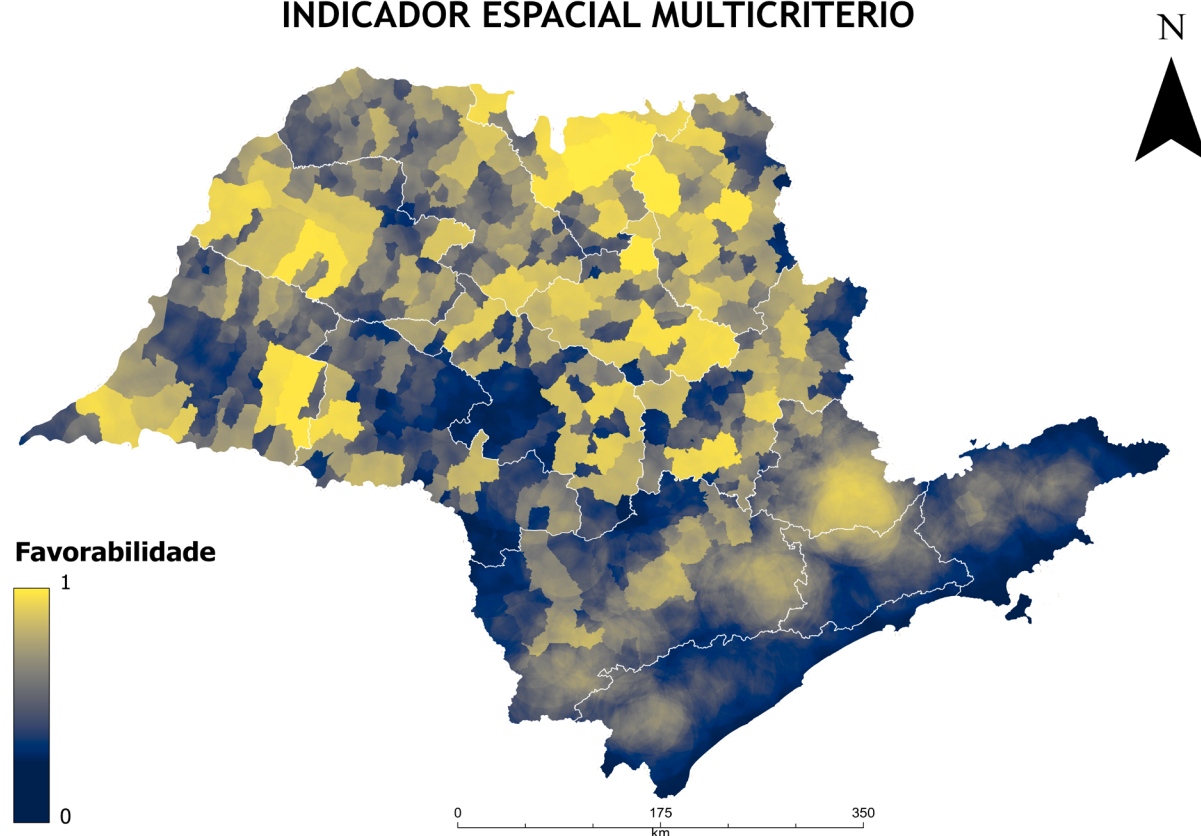
Principais critérios utilizados nas análises:

- VDM (Volume Diário Médio)
- UPS (Unidade Padrão de Severidade)
- Transporte de cargas perigosas
- Indicadores ambientais, de conectividade e socioeconômicos



Análises em andamento - PLI-SP Indicador Multicritério - ZEE 2

INDICADOR ESPACIAL MULTICRITÉRIO



Análise Multicritério (AHP – Analytic Hierarchy Process)

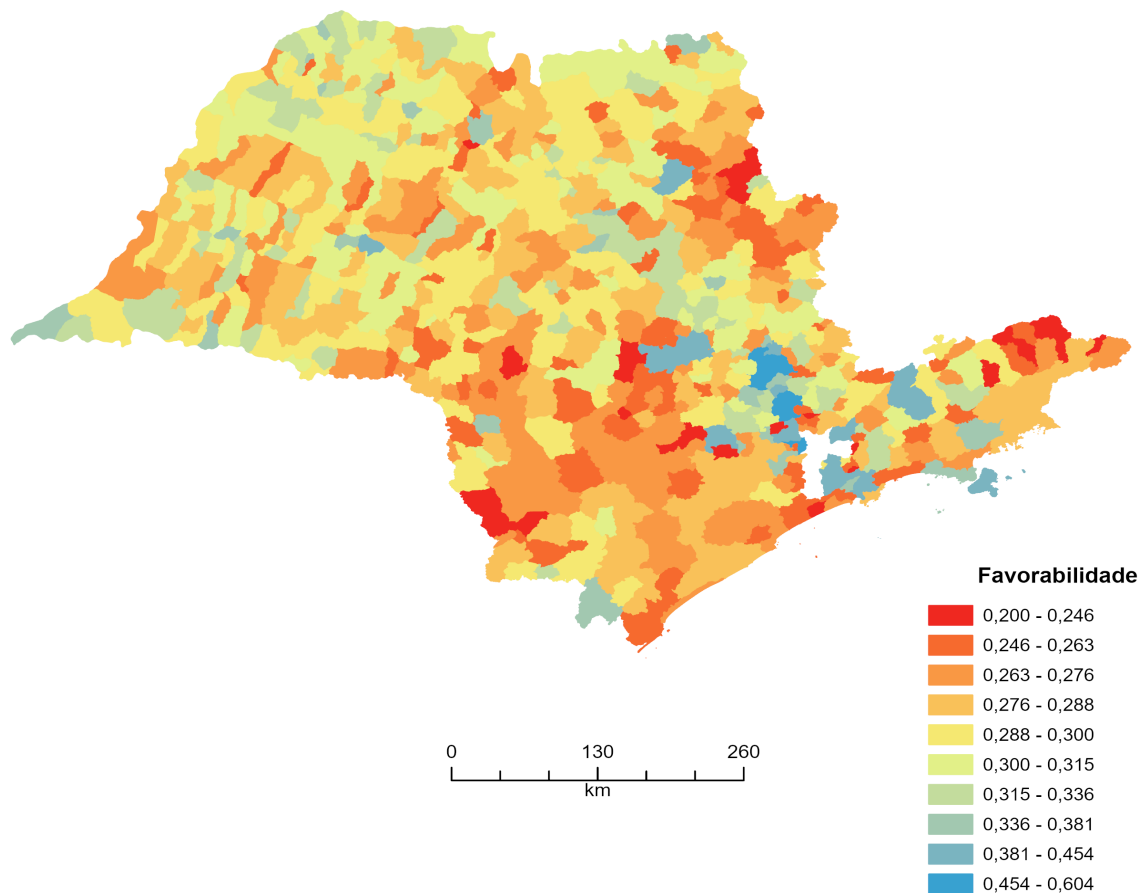
Critérios considerados no modelo espacial:

- **Ambientais (critérios de restrição):** proximidade de áreas protegidas e zonas sensíveis
- **Integração com o Sistema Rodoviário Estadual (SER):** conexões entre sedes municipais e entre rodovias estaduais e federais
- **Sociais e de desenvolvimento regional:** relevância da via para o escoamento da produção e o acesso a serviços essenciais

Na **ZEE 2:**

- Vulnerabilidades ecológicas que podem impor restrições à expansão viária, exigindo mitigação ambiental específica
- A região depende fortemente da conectividade com rodovias estaduais e federais, dada sua economia diversificada. Trechos que conectam polos produtivos, sedes municipais e corredores logísticos têm alta relevância estratégica

INDICADOR SOCIOECONÔMICO DE
FAVORABILIDADE
(POLARIDADE NEGATIVA)



Análises em andamento - PLI-SP Indicador Socioeconômico - ZEE 2

- As análises complementam a abordagem ambiental com um **Indicador de Retorno Socioeconômico**
- O modelo avalia a **efetividade dos recursos públicos**, priorizando investimentos com **alto impacto social e econômico**
- Indicadores considerados:
 - PIB municipal e PIB per capita**
 - IDHM** (Índice de Desenvolvimento Humano Municipal)
 - Taxa de analfabetismo e renda per capita**
 - Índice de Vulnerabilidade Social (IVS – IPEA)**
- Os dados são consolidados em um **modelo numérico (0 a 1)** que atribui pontuação a cada trecho avaliado
- Na **região da ZEE de Bauru**:
 - Presença de intensa atividade agroindustrial, dispersão rural e polos de serviços
 - Vias melhoram acesso a escolas, saúde e escoamento da produção, reforçando o papel das rodovias na redução de desigualdades e no acesso a serviços essenciais

Eventos e a importância das Contribuições

5 ETAPAS

DATAS

PRODUTOS

Plano de Trabalho

Mar
2025

1. Plano de Trabalho

2. Caracterização Socioeconômica

3. Caracterização do Sistema de Transporte

4. Obtenção de matrizes multimodais

5. Ações Regionais de Divulgação

6. Infraestrutura Existente e Capacidades

7. Concepção Multimodal

8. Construção de modelos de transporte

9. Projeções de demanda

10. Caracterização da oferta futura

11. Análise de fatores que influenciam cenários

12. Simulação de cenários futuros

13. Identificação de pontos de atenção

14. Intervenções e projetos selecionados

15. Estimativa de CAPEX e OPEX

16. Cálculo de benefício econômico

17. Hierarquização de projetos

18. Aspectos jurídicos, institucionais, regulatórios

19. Relatórios Finais

Diagnóstico

Simulação e
Análise de
Alternativas

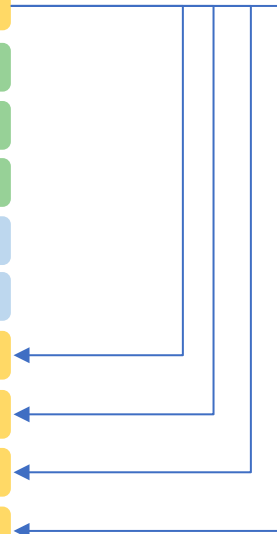
Propostas de
intervenções
logísticas

Sistema de
Informações e
Assessoria

Out
2025

Mar
2026

Ago
2026





**PAINEL 3 – Dinâmica de Escuta e Participação
(ferramenta mentimeter)**

PLI-SP: Participação Social

Formulário de Contribuição Online

59 até jan./2026

