



PLANO DE LOGÍSTICA E INVESTIMENTOS DO ESTADO DE SP | PLI-SP 2050

**Fórum Regional do PLI-SP
ZEE 4 - Sorocaba**

Programação:

8h30	Credenciamento e Café
9h	Abertura
9h30	Painel 1: Apresentação PLI-SP 2050
9h45	Painel 2: O PLI-SP na região de Sorocaba
10h30	Painel 3: Dinâmica de Escuta e Participação
12h	Encerramento



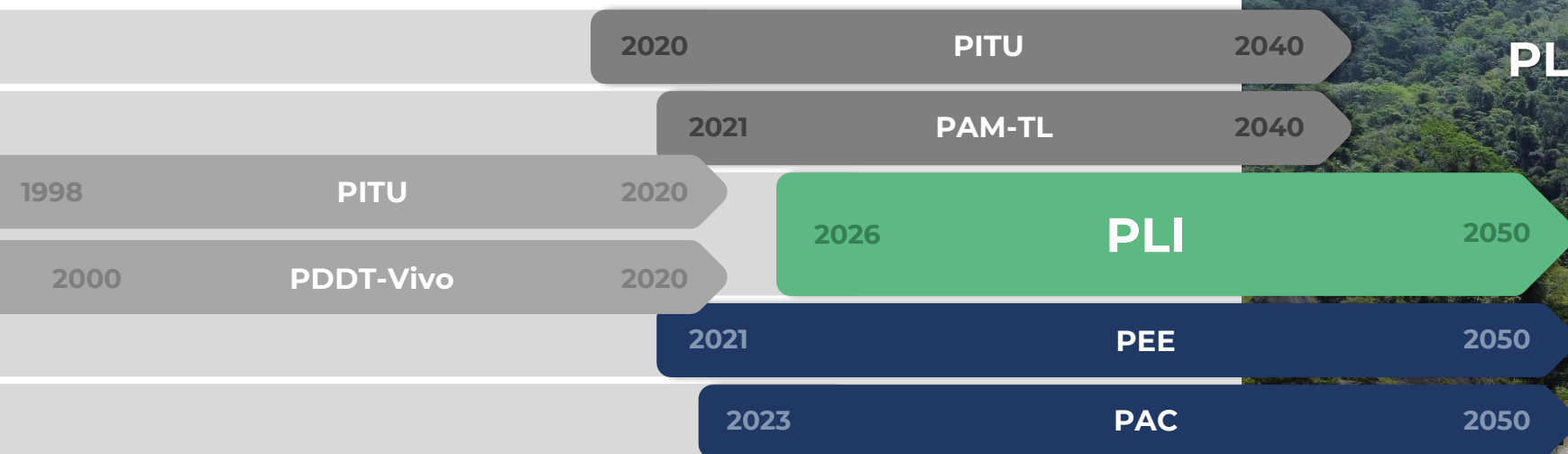
PAINEL 1: O PLI-SP 2050

OBJETIVOS:

- **Diagnosticar a infraestrutura atual** de transporte e logística e seus gargalos
- **Priorizar investimentos sustentáveis** e estimular modais de menor impacto ambiental
- **Planejar** com base em **cenários futuros** (2028, 2033, 2038, 2043 e 2050)
- **Fortalecer a integração regional** e nacional
- **Estruturar uma carteira** estratégica de projetos



Planos Estratégicos



Grandes obras exigem
PLANEJAMENTO + EXECUÇÃO

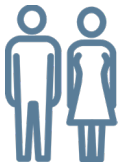


Eixos de Sustentabilidade



Ambiental

- Eficiência energética
- Otimização da matriz modal
- Redução de poluentes



Social

- Equidade no acesso ao transporte
- Transporte inter-regional
- Acessibilidade



Econômico

- Redução nos custos de logística
- Redução nos tempos de viagem



Governança

- Base jurídica, institucional e regulatória
- Continuidade e previsibilidade

Hidrovias

Aumento da participação da hidrovia na matriz de transporte

Ferrovias

Desenvolvimento do sistema ferroviário estadual
Viabilidade de short lines e ociosidade da malha

Rodovias

Priorização de investimentos sob a ótica do benefício social

Aeroportos

Acessibilidade terrestre

Portos

Acessibilidade e expansão dos portos de Santos e São Sebastião

Projetos intermodais

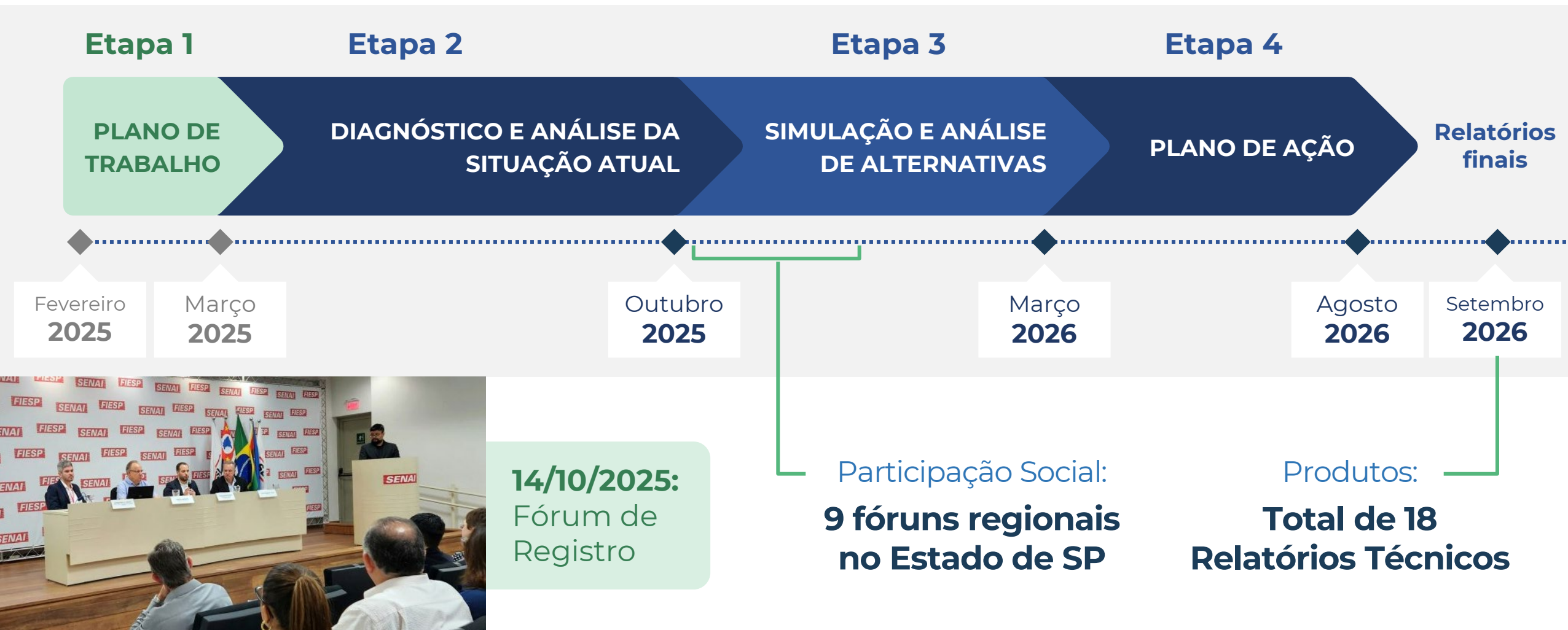
PLI-SP 2050: Governança e Regulatório

GOVERNANÇA: O QUARTO PILAR DO PLI-SP

- **Governança** é a capacidade do Estado de coordenar, decidir e implementar políticas **de forma contínua, transparente e integrada**.
- Envolve **regras claras, papéis definidos**, processos estáveis e mecanismos que **garantem continuidade**, mesmo diante de mudanças de governo.

- Integrar setores e instituições (SEMIL, SPI, STM, DER, concessionárias, municípios).
- Orquestrar decisões com visão sistêmica do território e dos modais.
- Dar previsibilidade ao planejamento, protegendo o plano do imprevisto e da descontinuidade.
- Transformar diagnósticos e cenários em ações concretas, com responsabilidade compartilhada e instrumentos bem definidos.

PLI-SP 2050: Cronograma



Escuta qualificada PLI-SP: 3 níveis

Fóruns Regionais

2º Fórum Regional do Plano de Logística e Investimentos do Estado de SP | PLI 2050



Sorocaba/SP

**18 de novembro
de 2025**

◇ 8h30 às 12h30

◇ CIESP Sorocaba

Av. Eng. Carlos Reinaldo Mendes, 3260
Alto da Boa Vista – Sorocaba/SP

Reserve
a data

pli.semil.sp.gov.br

Inscrições em breve!

Pesquisa e Entrevista

A Subsecretaria de Logística e Transportes do
Governo de São Paulo convida

**Entrevista e Pesquisa com
Empresas | PLI-SP 2050**

Colabore com o futuro da logística paulista:
sua experiência orienta investimentos até 2050.

Saiba mais:
pli.semil.sp.gov.br

Agende sua reunião:
pli2050@sp.gov.br

“Como participar”

◇ **Entrevista exploratória** – desafios e
características do seu negócio e do seu
setor

◇ **Pesquisa de preferência declarada** –
avaliação de cenários (custo, tempo,
confiabilidade, segurança)

Formulário de Contribuição

pli.semil.sp.gov.br



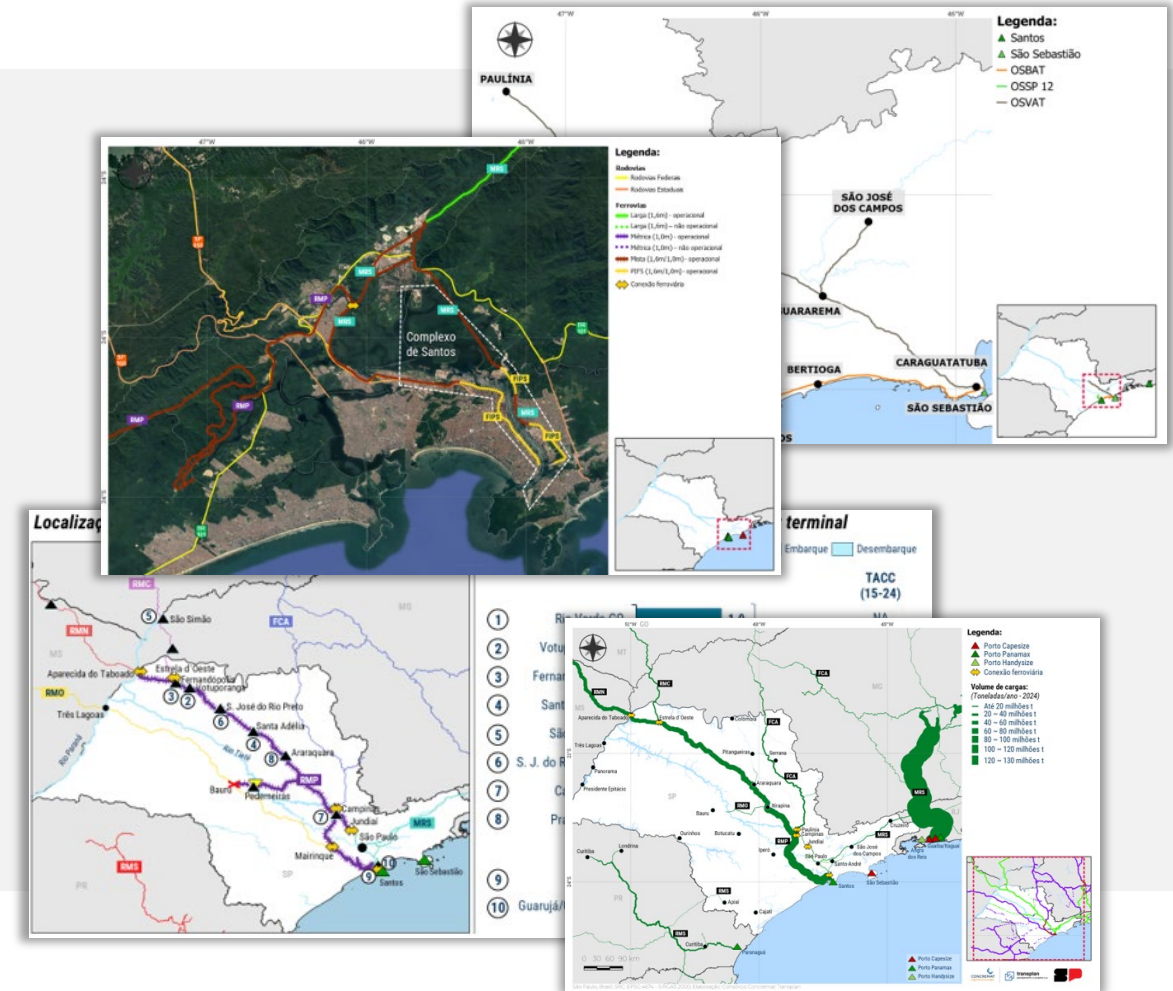
52 contribuições recebidas até o momento



Objetivo do Fórum: Escutar a região → planejar com propósito

- Compartilhar os principais **gargalos e necessidades**
- Construir **propostas de médio e longo prazo**
- Fortalecer o PLI como **instrumento coletivo**
- Transformar São Paulo em **hub logístico moderno e sustentável**

O Fórum Regional é o espaço para reconhecer desafios locais, ouvir o setor produtivo e construir soluções conjuntas.



Escutamos hoje para planejar o amanhã

O PLI é o fio condutor do
presente ao futuro

Vamos **planejar juntos** os
próximos passos



Site oficial do PLI-SP:

pli.semil.sp.gov.br

PAINEL 2: O PLI-SP na ZEE 4 Região de Sorocaba

Informações gerais



Região Administrativas:
Sorocaba e Itapeva

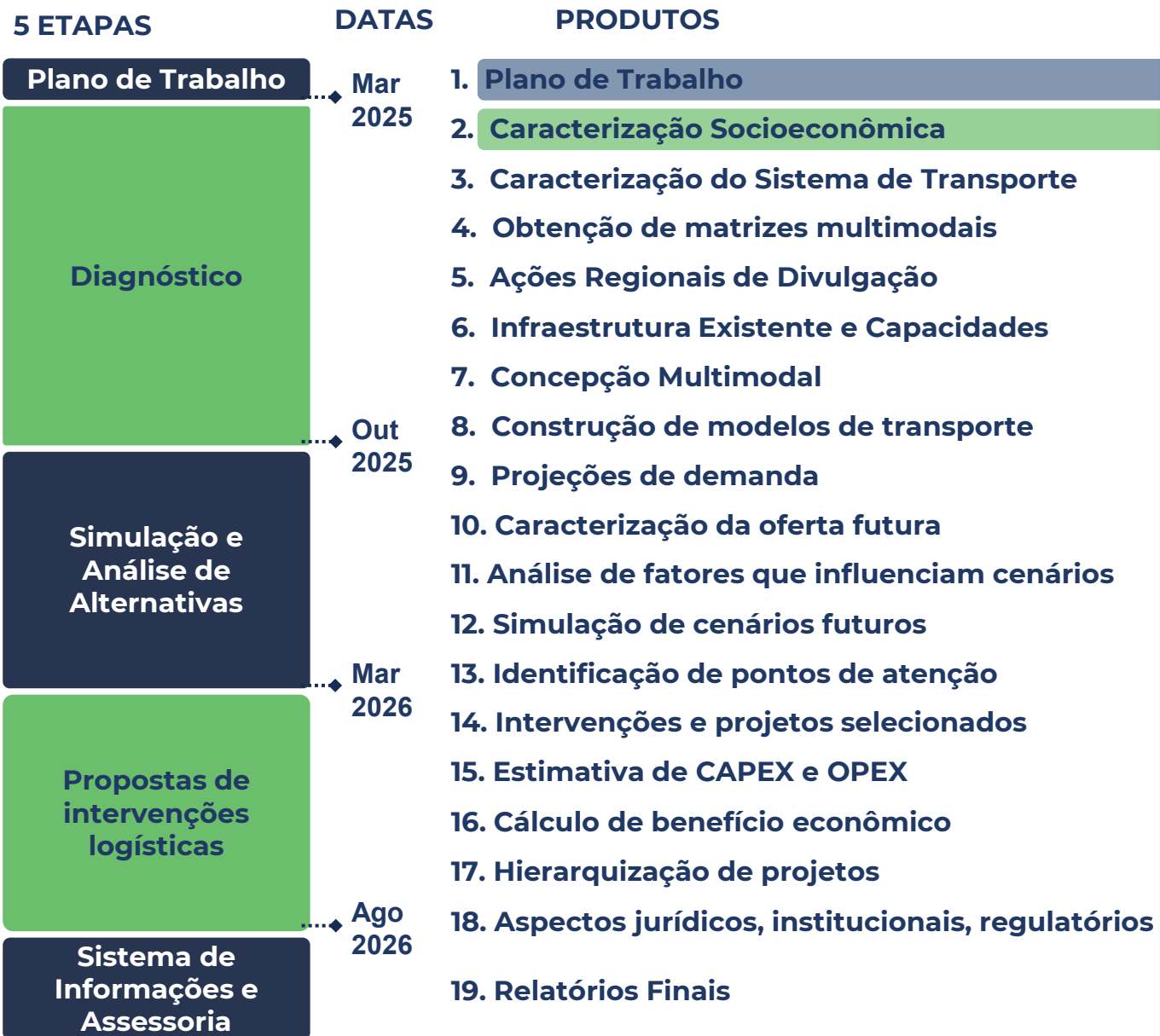
Região do Zoneamento Ecológico Econômico:
Sudoeste Paulista (ZEE 4)

Região Administrativa de Sorocaba	
População (IBGE, 2022)	2,6 milhões de habitantes
Região Administrativa	47 municípios
Municípios-polo	Sorocaba, Votorantim, Itapetininga, Tatuí, Botucatu e Mairinque
PIB Regional (IBGE, 2021)	5% do PIB Paulista

Região Administrativa de Itapeva	
População (IBGE, 2022)	700 mil de habitantes
Região Administrativa	32 municípios
Municípios-polo	Itapeva, Capão Bonito, Itararé, Apiaí e Ribeira
PIB Regional (IBGE, 2021)	1% do PIB Paulista

Distância do município sede (Sorocaba) à capital: **111 km**

Caracterização regional: Técnicas de análise



Caracterização Socioeconômica: Emprego

Emprego Indústria



Setores produtivos (indústria)	2014		%aa	2023
Ind. Extrativa	2,518		-0.6%	2,388
Ind. PO Animal	9,052		2.4%	11,247
Ind. PO Vegetal	8,145		2.0%	9,729
Ind. Adub, Fert, Defen	1,342		4.8%	2,043
Ind. Aliment e Bebidas	14,475		3.4%	19,599
Ind. Biocombust	559		0.0%	523
Ind. Eletro, Inform	19,230		-3.4%	14,052
Ind. Mad & Celul	15,824		0.4%	16,431
Ind. Maq, Pecas, Veic	49,307		-0.7%	46,128
Ind. Mat. Construc	15,138		-0.4%	14,623
Ind. Medicam, Cosmet e Limp	1,929		7.4%	3,672
Ind. Petro & Combust	88		0.0%	276
Ind. Quimica	14,500		1.4%	16,414
Ind. Ref Petro & Deriv	0		0.0%	0
Ind. Sider, Metal	24,823		-0.3%	24,264
Ind. Text & Vest	30,970		-1.0%	28,219
Ind. Outros	9,306		2.4%	11,485
Total (Secundário)	217,206		0.2%	221,093

Relacionado com
o aumento da
produção agrícola

Dependem de
transportes de
carga de maior
capacidade

Estagnado

Setores químicos
e de alto valor
agregado

Dependem de
sistemas logísticos
eficientes

Caracterização Socioeconômica: Emprego

Agropecuária, construção e terciário



Mesmo com o aumento da produção agropecuária houve queda do emprego

Aumento do emprego geral nos setores terciários e da Construção

Aumento da demanda por transportes coletivos de passageiros urbanos do tráfego local inter-regional

Aumento dos quadros da Administração Pública (Educação e Saúde).

Setores produtivos	2014		%aa	2,023
Agricultura	56,516		-0.3%	55,131
Pecuária e aquicultura	21,869		-2.2%	17,832
Construção	32,134		2.0%	38,418
Comércio	194,587		0.8%	209,044
Serv. Ind. de Utilid. Pública	5,911		4.1%	8,466
Serv. Aloj, Aliment	37,373		0.7%	39,906
Serv. Comunic	4,258		2.8%	5,459
Serv. Educacao	25,690		0.8%	27,565
Serv. Especializ	6,261		8.7%	13,237
Serv. Financ	21,800		4.8%	33,310
Serv. Inform	3,648		6.3%	6,337
Serv. Manut Maq Equip	3,264		10.7%	8,118
Serv. Prest Fam	50,512		3.4%	68,449
Serv. Saude	29,213		5.9%	48,987
Serv. Transporte	36,241		0.1%	36,707
Serv. Outros	27,758		1.5%	31,765
Adm. Publica	89,404		1.8%	104,727
Total (Primário e Terciário)	646,439		1.7%	753,458

Caracterização Socioeconômica: Produção

Produção Agrícola e Pecuária



Unidade	Produto	2014	2023	Variação	%UF 2023
Produtos agrícolas		24,987,248	28,276,972	13%	6.0%
qde_ton	Algodao	33,295	25,657	-23%	65.0%
qde_ton	Arroz	5,745	1,371	-76%	2.9%
qde_ton	Cafe	60,510	75,466	25%	12.3%
qde_ton	Cana de acucar	18,491,595	18,361,348	-1%	4.2%
qde_ton	Cereais	226,610	481,035	112%	95.6%
qde_ton	Feijao	138,129	173,876	26%	79.7%
qde_ton	Frutas	282,328	345,597	22%	9.2%
qde_ton	Graos	1,498,633	1,789,503	19%	31.8%
qde_ton	Hortalicas	1,035,200	1,055,997	2%	29.1%
qde_ton	Laranja	2,430,853	3,805,520	57%	27.9%
qde_ton	Outros	26,599	153,309	476%	32.9%
qde_ton	Soja	757,751	2,008,178	165%	40.5%
Silvicultura		2,089,266	1,103,088	-47%	
qde_ton	1.1.1 - Carvão vegetal de eucalipto	30,902	3,769	-88%	5.1%
qde_m3	1.2.1 - Lenha de eucalipto	1,731,483	1,095,249	-37%	24.0%
qde_m3	1.2.2 - Lenha de pinus	326,281	4,070	-99%	35.2%
Produtos de Origem Animal		2,192,324	2,707,749	24%	
qde_kg	Casulos do bicho-da-seda	3,804	0	-100%	0.0%
qde_kg	Lã	10,466	300	-97%	17.9%
qde_lit_k	Leite	210,774	182,699	-13%	12.1%
qde_kg	Mel de abelha	1,820,468	2,317,400	27%	41.7%
qde_duz_k	Ovos de codorna	2,925	7,895	170%	25.7%
qde_duz_k	Ovos de galinha	143,887	199,455	39%	16.8%
Pecuária		59,926,728	72,915,731	22%	
cab	Aves	57,846,081	70,669,105	22%	26.9%
cab	Bovino	1,422,408	1,280,480	-10%	11.8%
cab	Caprino	71,310	60,362	-15%	17.5%
cab	Equino	66,768	69,755	4%	19.7%
cab	Suino	520,161	836,029	61%	47.7%

Estagnado – Indústria de Biocombustíveis

Aumento expressivo da produção de grãos

Dependem de transportes de carga de maior capacidade

Redução dos produtos florestais embora o emprego neste setor tenha aumentado em toda a região

Dependem de transportes de carga de maior capacidade

Aumento de produções ligadas ao consumo de farelo de soja e milho

Dependem de transporte de carga eficiente (obtenção de insumos e escoamento de produtos)

Caracterização da infraestrutura de transportes: Intermodalidade

Transporte de cargas intermodal

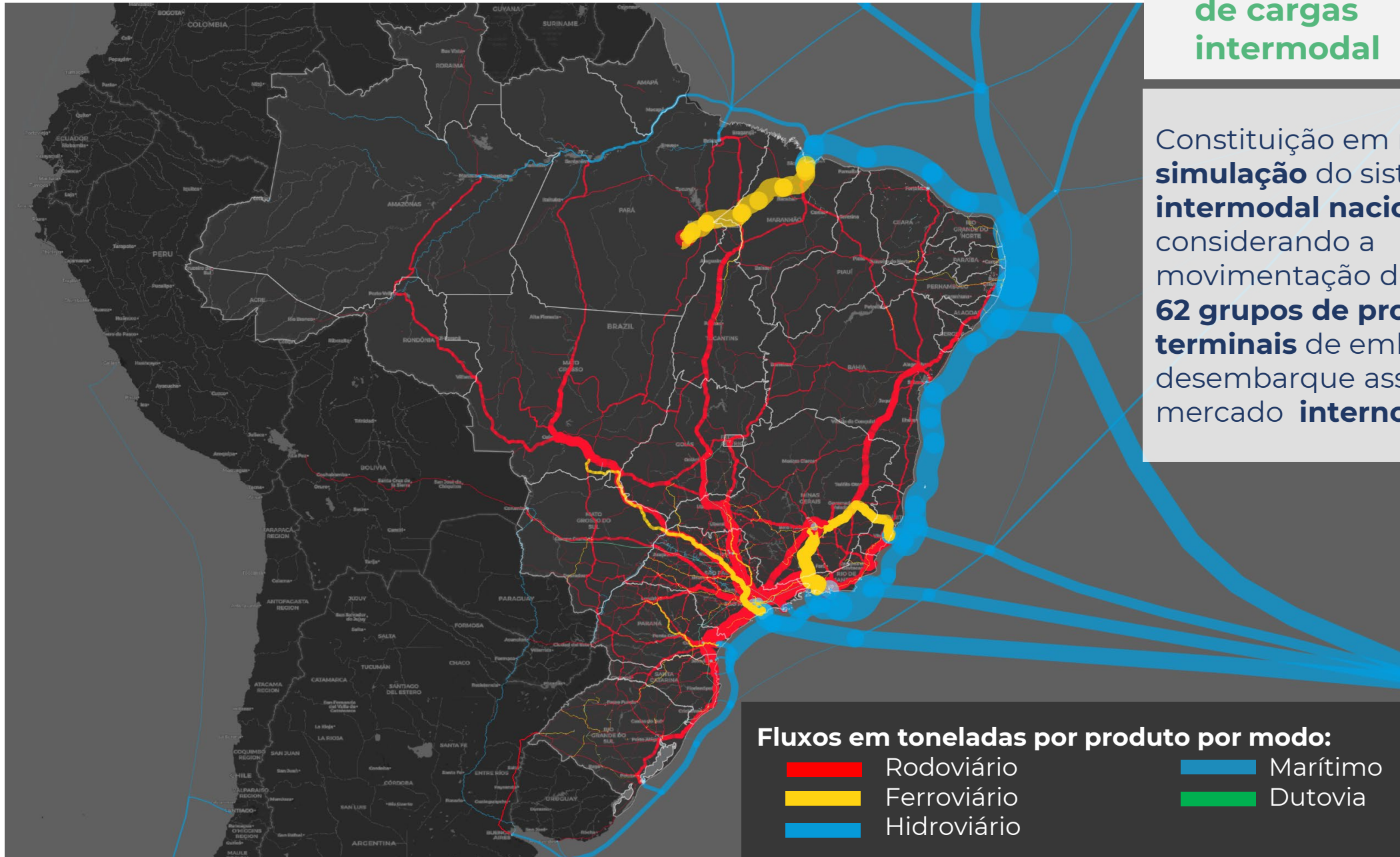


Constituição em rede de **simulação** do sistema **intermodal nacional**, considerando a movimentação de cargas de **62 grupos de produtos** nos **terminais** de embarque e desembarque associados ao mercado **interno e externo**

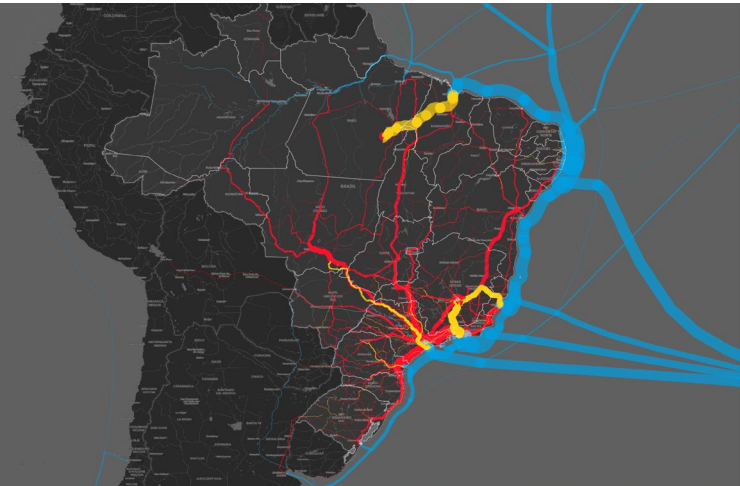
Fluxos em toneladas por produto por modo:

Rodoviário
Ferroviário
Hidroviário

Marítimo
Dutovia



Caracterização da infraestrutura de transportes: Intermodalidade



Destaque para:

- A oferta e demanda do Estado de SP corresponde a 52% da movimentação total de cargas (1.9 BI ton.)
- O volume de carga ofertado pela ZEE 4 (Sorocaba) é maior a maioria das Unidades da Federação

Totais de cargas por região

Oferta	Toneladas
Total	3,579,661,263
1 SP (excluída a ZEE4)	843,778,854
2 MG	552,514,246
3 RJ	285,457,118
4 PR	232,740,304
5 PA	231,265,980
6 GO	180,182,482
7 MT	149,913,065
8 RS	140,079,058
9 MS	134,498,166
10 SC	134,380,922
11 BA	104,923,546
12 ZEE 4 - Sorocaba	89,177,042
13 ES	56,254,065
14 PE	50,737,656
15 Ásia	49,091,322
16 America do Norte	35,658,377
17 AL	33,177,750
18 CE	29,940,385
19 MA	28,512,377
20 RN	24,622,651

Cargas ofertadas e demandadas



Demanda	Toneladas
Total	3,579,661,263
1 SP (excluída a ZEE4)	901,670,708
2 Ásia	544,639,785
3 MG	312,840,003
4 PR	217,278,188
5 RJ	180,702,508
6 GO	154,648,800
7 RS	141,687,970
8 SC	133,940,443
9 BA	92,162,812
10 MS	90,505,921
11 Europa	84,133,884
12 MT	82,625,474
13 PE	69,373,569
14 ZEE 4 - Sorocaba	54,713,628
15 America do Norte	54,417,842
16 PA	50,677,926
17 Ásia-África-Paises Árabe	49,230,071
18 CE	46,220,477
19 ES	40,214,131
20 AL	34,296,555

Fonte: Estimativa para o ano de 2023: Consórcio Concremat-Transplan, utilizando fontes de dados oficiais. (IBGE, RAIS, ANTT, ANTAQ, ANAC, SECEX, entre outras)

Caracterização da infraestrutura de transportes: Intermodalidade

Cargas
ofertadas e
demandadas



Totais de cargas ofertadas e demandadas pela ZEE4 - Sorocaba

Oferta	Toneladas	Demanda	Toneladas
Total	89,177,042	Total	54,713,628
1 SP	34,170,774	1 ZEE 4 - Sorocaba	31,732,890
2 ZEE 4 - Sorocaba	31,732,890	2 SP	5,856,117
3 PR	6,855,709	3 Ásia	3,280,859
4 Ásia	3,976,672	4 PA	1,838,298
5 SC	2,388,458	5 MG	1,819,372
6 RJ	2,097,310	6 RJ	1,427,688
7 MG	1,267,226	7 PR	1,378,229
8 Europa	779,176	8 SC	1,083,645
9 BA	767,044	9 GO	1,073,648
10 GO	696,265	10 MT	888,094
11 MT	648,965	11 MS	707,134
12 Ásia-África-Paises Ára	568,674	12 Ásia-África-Paises Ára	699,411
13 DF	509,367	13 ES	698,580
14 MS	400,430	14 Europa	644,700
15 RS	340,823	15 África	332,539



Estado de SP e ZEE 4 - Sorocaba

Destaque para:

- a oferta de **34 Mi ton.** para o restante de SP e acerca de **7 MI ton.** para o PR
- o volume total exportado em **5.4 MI ton.**
- o volume total importado em **5 Mi ton.**

Caracterização da Infraestrutura ociosa



- **Trechos da Malha Oeste e Malha Sul ociosos**
- **Avaliação da possibilidade de aproveitamento de trechos existentes ou busca por novos traçados** (maior capacidade e velocidade)
- **Conexão com outros trechos para ampliar a demanda:**
 - Acesso ao Porto de Santos
 - Hidrovia Tietê-Paraná
- **Avaliação do potencial de indução de novas unidades produtivas ou aumento da capacidade** (contribuições e expectativas de investimentos privados)

Cargas por município na ZEE4

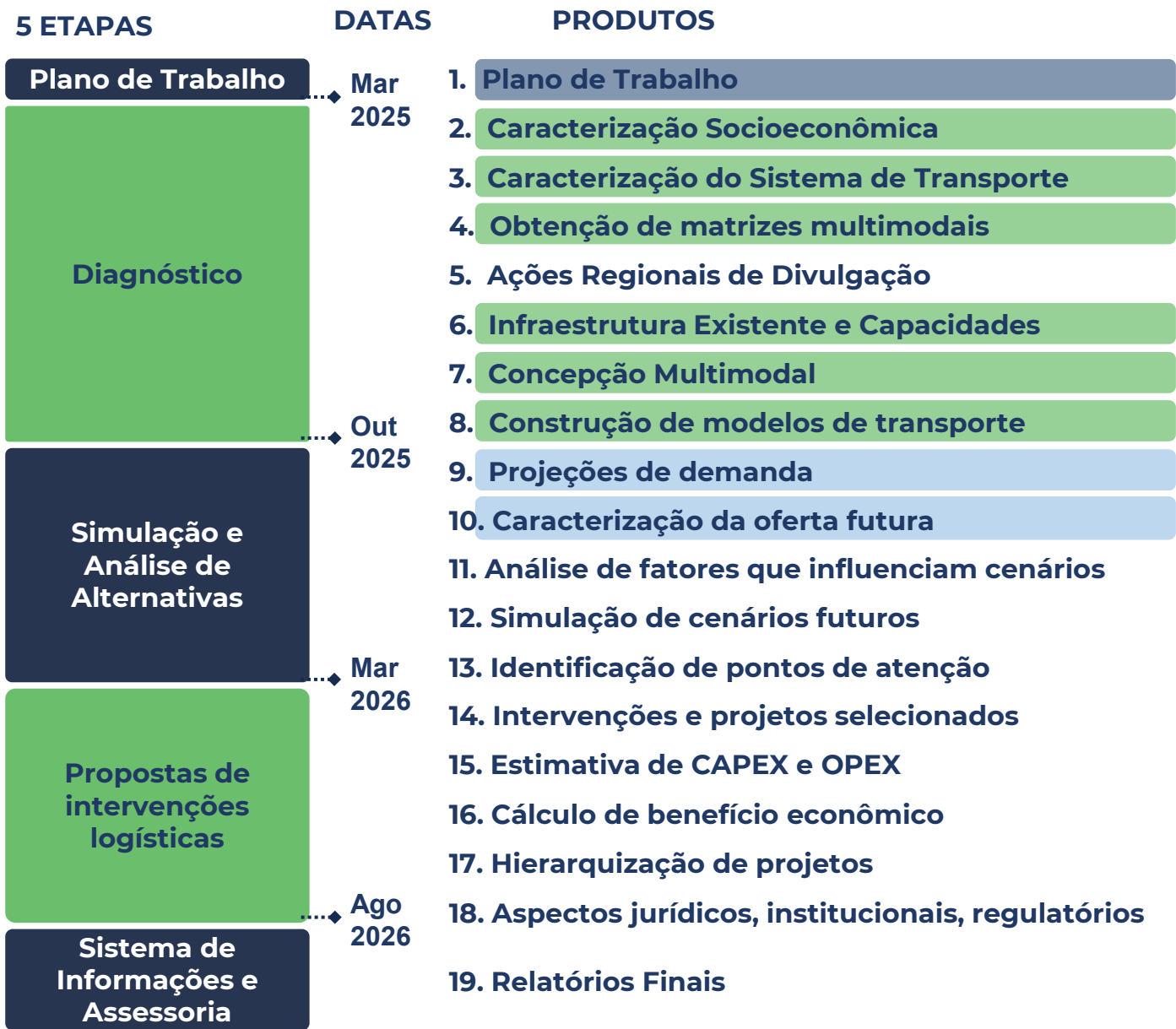


Oferta
5Mi ton.



Demanda
5Mi ton.

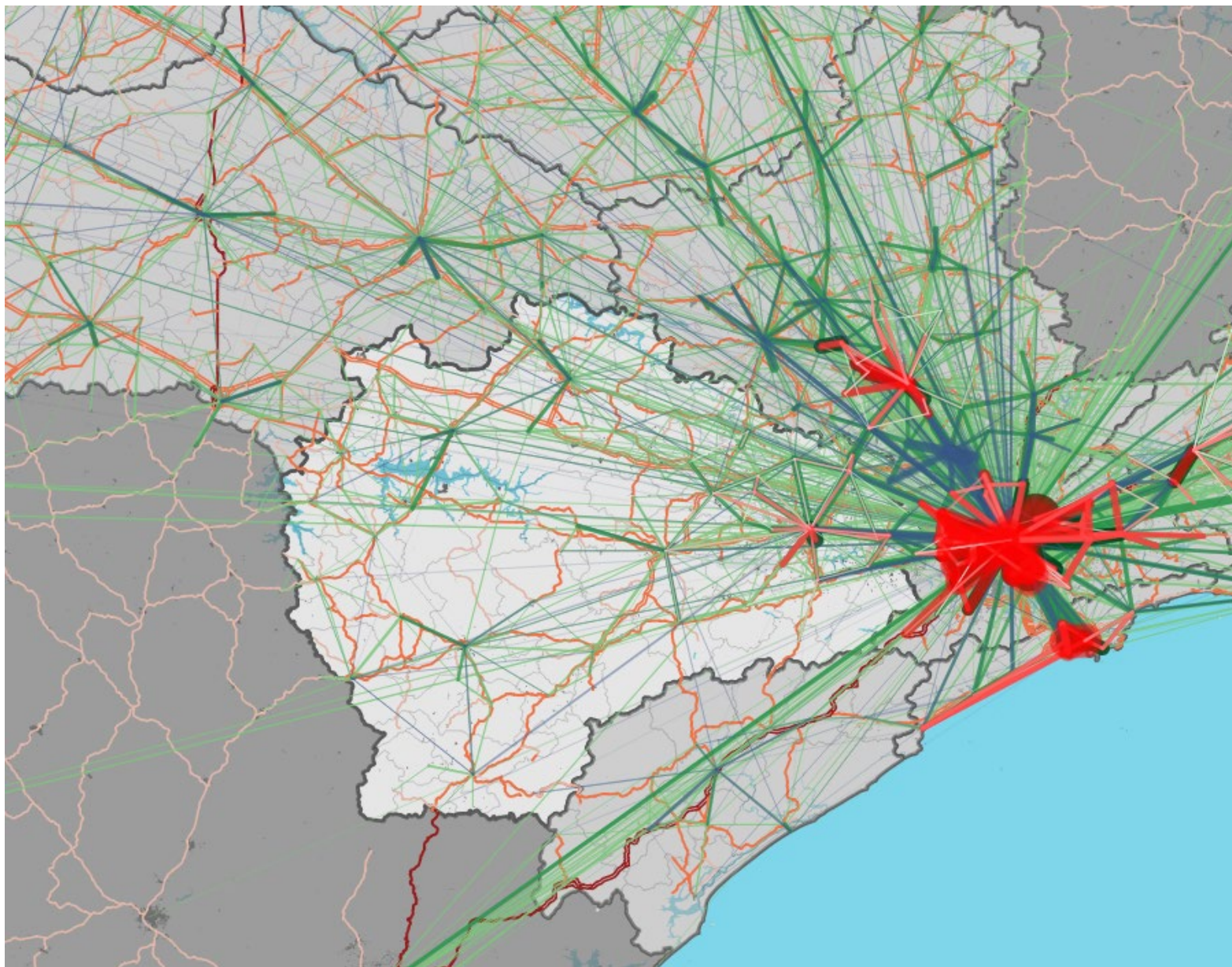
Projeções e Caracterização da Oferta Futura



Projeções e Oferta futura



Projeções e Caracterização da Oferta Futura



Oferta futura Passageiros



Linhas de desejo para transporte de passageiros

- Transporte privado
- Transporte público intermunicipal
- Transporte público metropolitano

Principais projetos para transporte de passageiros para atender a demanda atual e futura

- **TIC Oeste**
- **VLT Sorocaba**

Oferta futura Passageiros

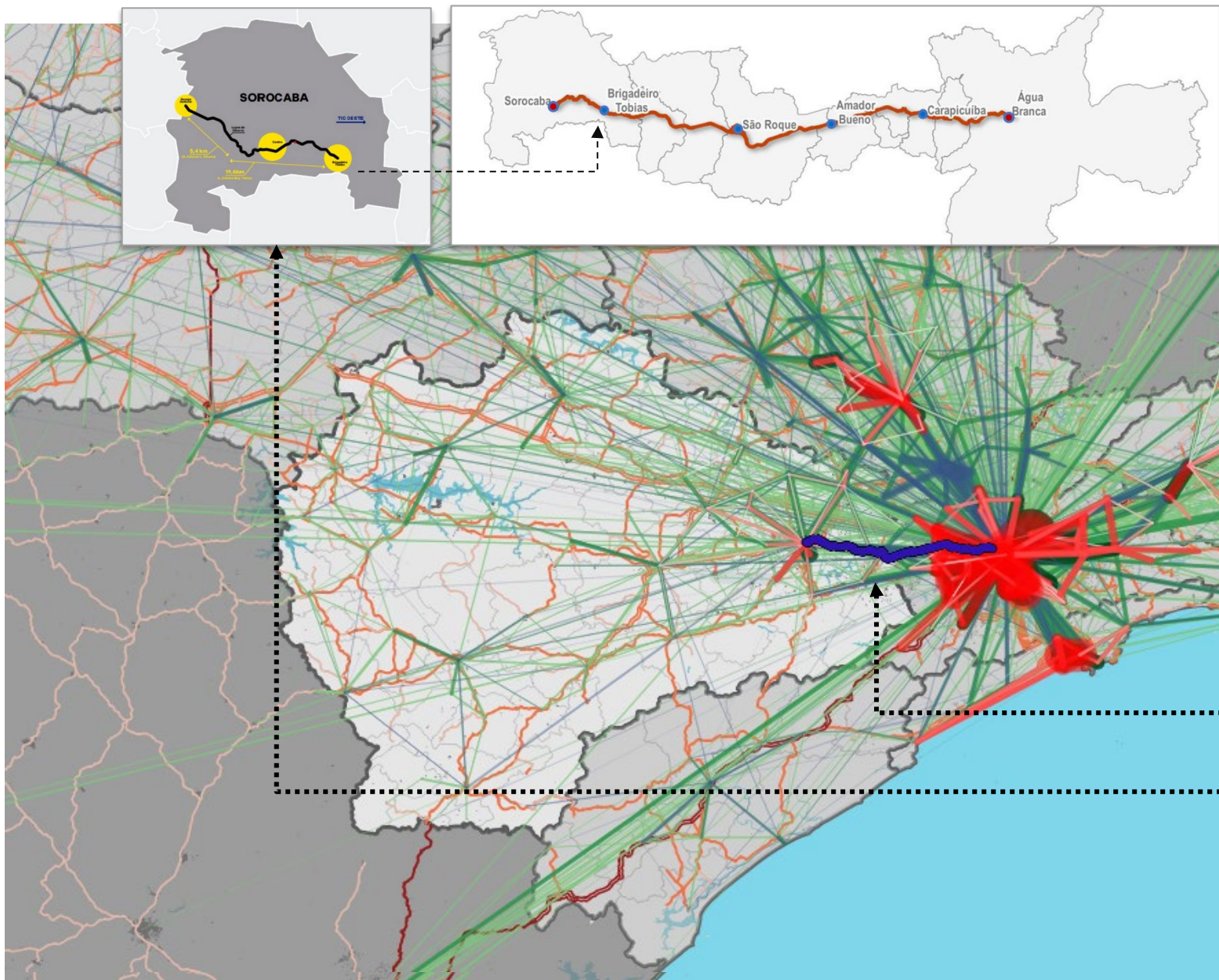


Linhas de desejo para transporte de passageiros

- Transporte privado
- Transporte público intermunicipal
- Transporte público metropolitano

Principais projetos para transporte de passageiros para atender a demanda atual e futura

- **TIC Oeste (11 BI R\$ Edital)**
- **VLT Sorocaba (2,5 BI R\$ Estudo)**



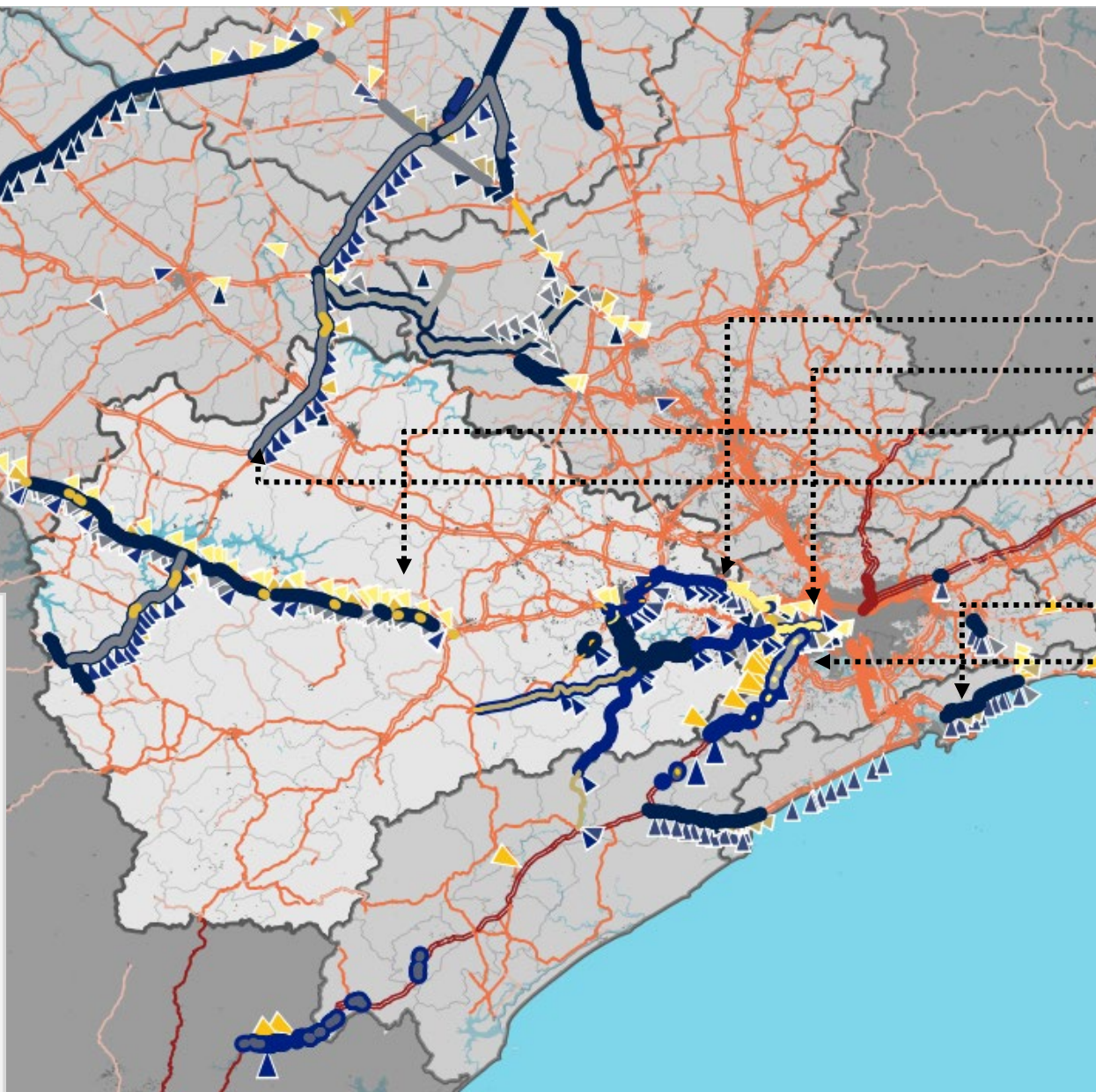
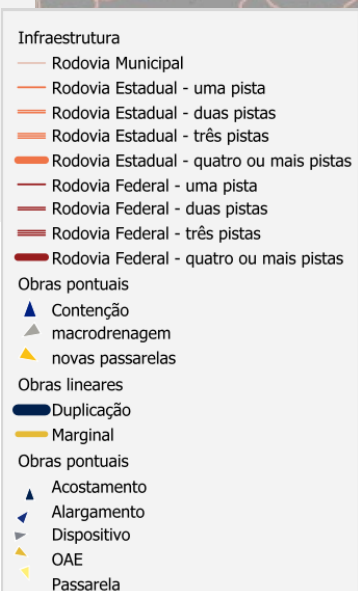
Projeções e Caracterização da Oferta Futura

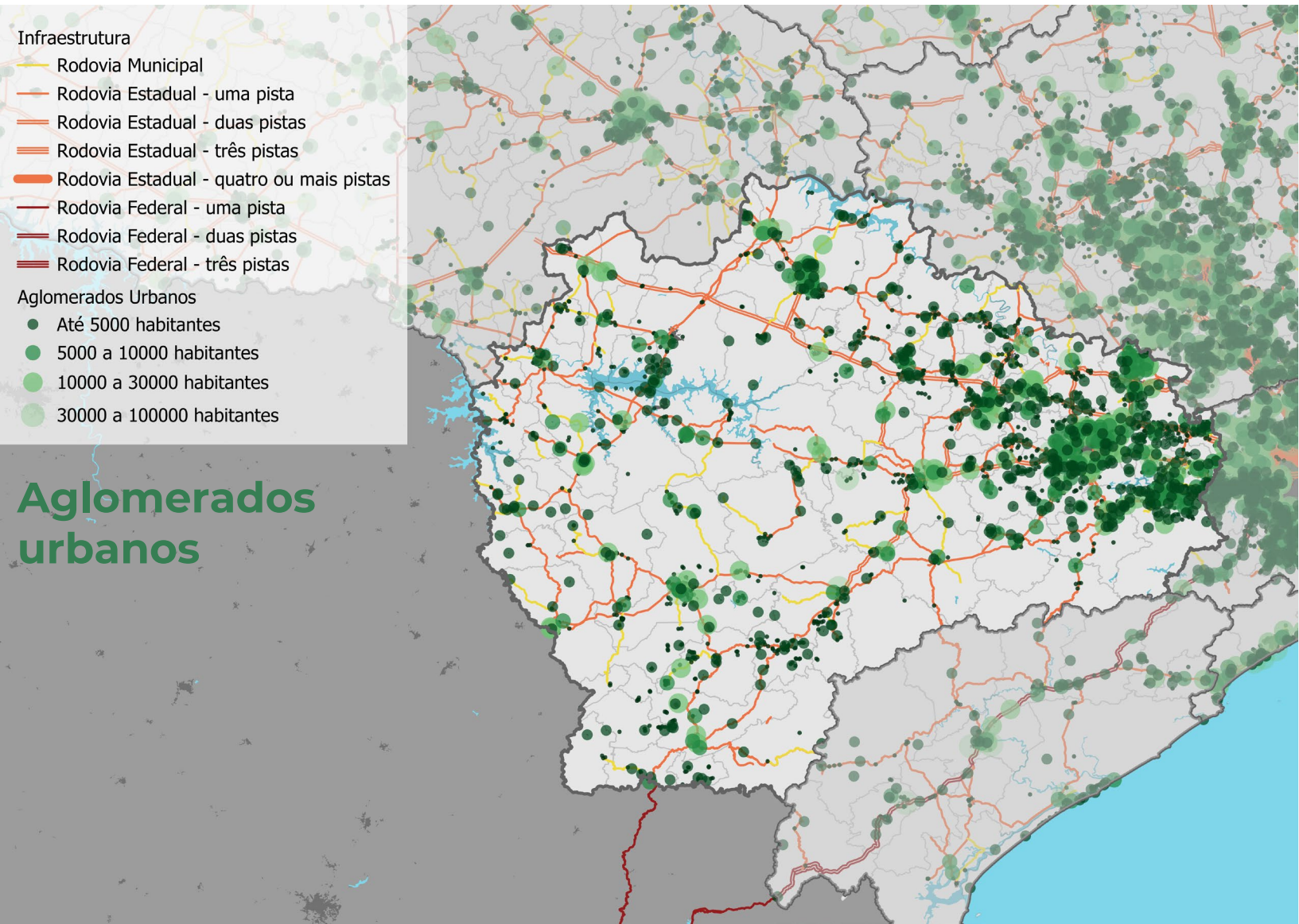
Oferta futura Rodovias



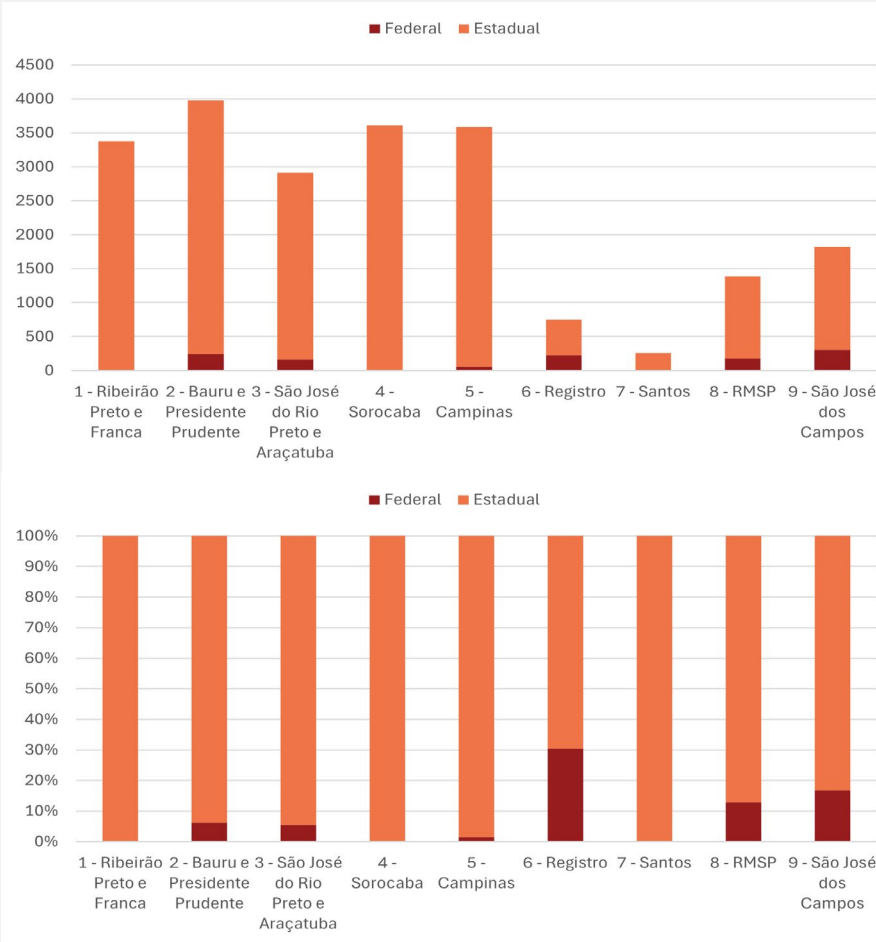
Principais obras em Rodovias Concessionadas

- Rota Sorocabana
- Nova Raposo
- Paranapanema
- Via Paulista
- Novo Litoral
- Régis Bittencourt (acórdão TCU)

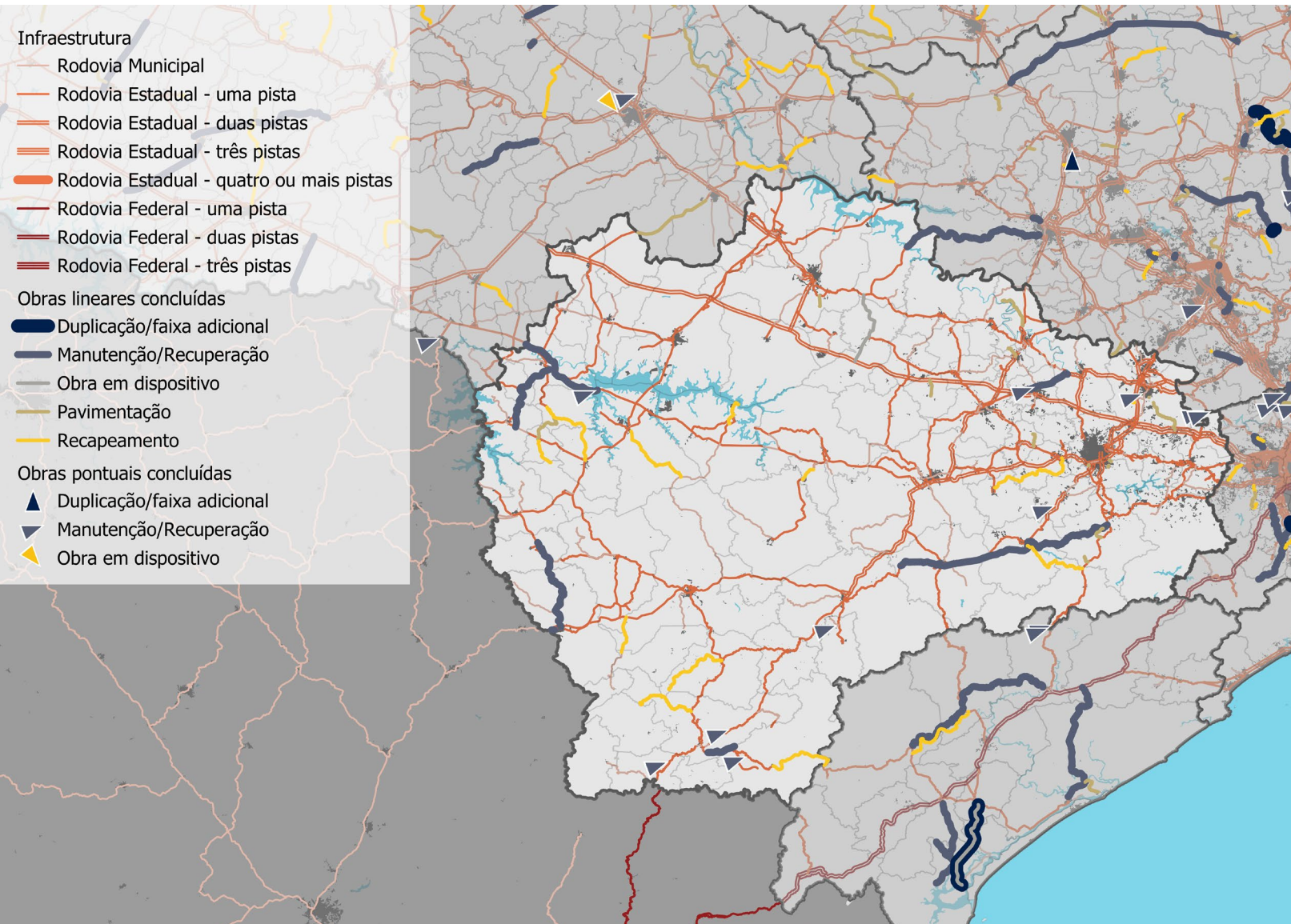




ZEE 4: Infraestrutura Rodoviária



Rodovias e aglomerados urbanos fora da sede dos municípios da ZEE de Sorocaba, 2019-2022

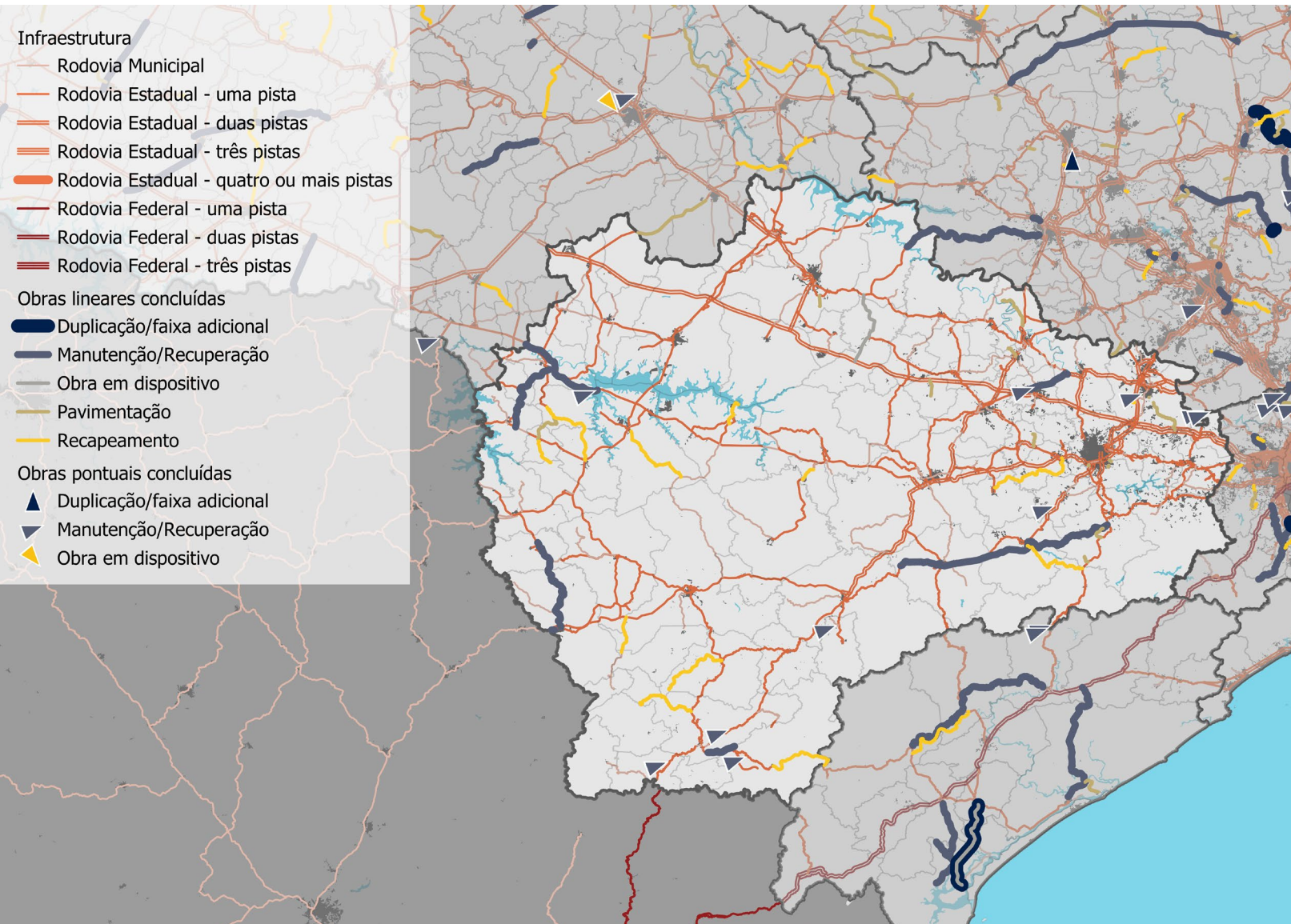


ZEE 4: Infraestrutura Rodoviária

Obras municipais concluídas

Investimento: R\$ 481.750.618,49

- **Recuperação funcional – 280,27 km:** Apiaí; Araçoiaba da Serra; Campina do Monte Alegre; Iporanga; Itaí; Itapeva; Itu; Mairinque; Nova Campina; Paranapanema; Pilar do Sul; Ribeirão Branco; Salto; Sarapuí; Taguaí; Taquarituba; Tapiraí; Tejuapá
- **Pavimentação – 96,96 km:** Botucatu; Capela do Alto; Itu; Jumirim; Piedade; Piedade; Quadra; Taguaí; Tejuapá; Tietê; Votorantim

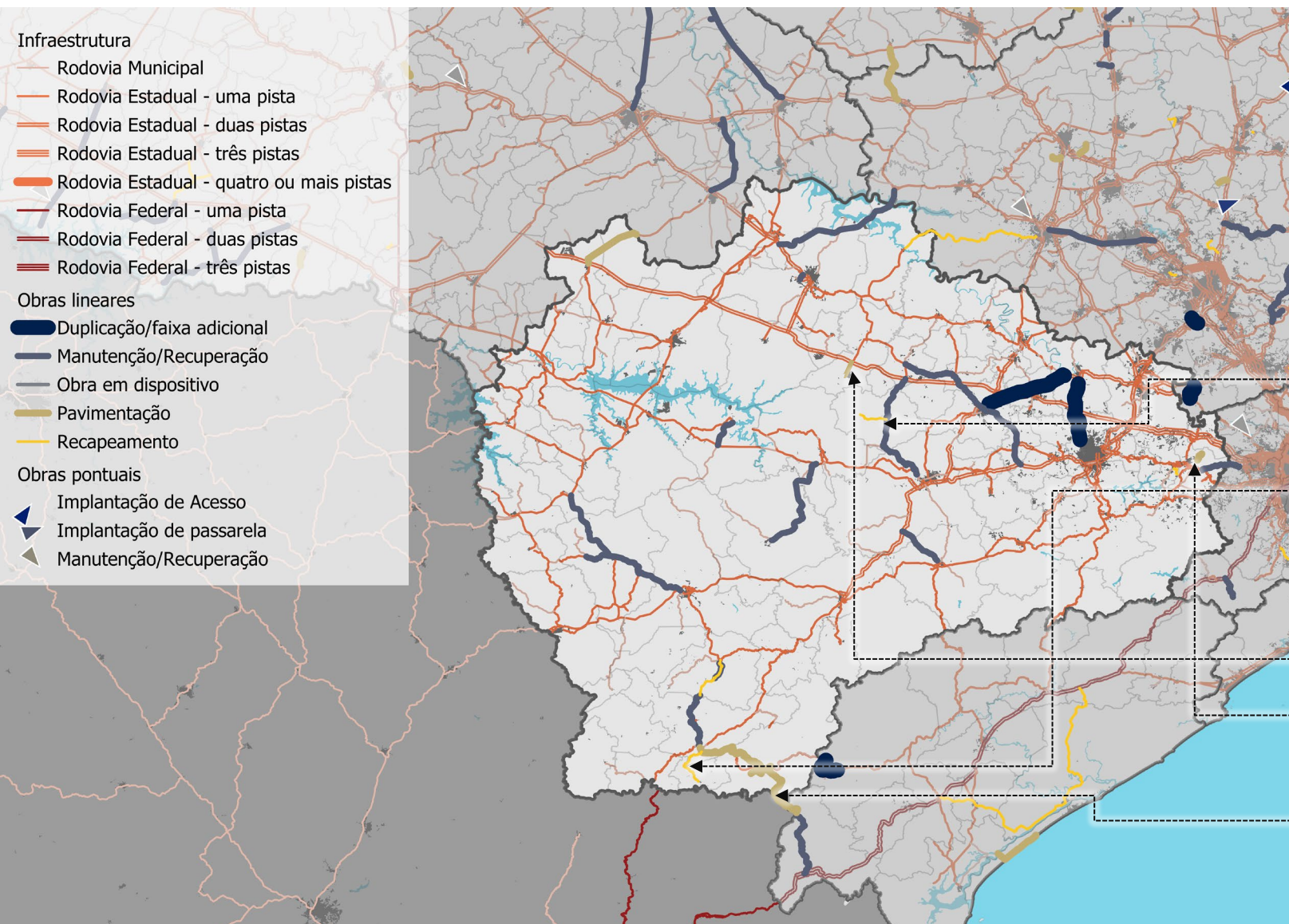


ZEE 4: Infraestrutura Rodoviária

Obras estaduais concluídas

Investimento: R\$ 457.646.157,52

- **Conservação Especial – 230,514 km:** SP 270; SP 287; SP 281; SP 250; SP 281; SPA 338/258; SPA 341/258; SP 129; SP 165
- **Recuperação e implantação de dispositivo – 30,22 km:** SP 147
- **Obras pontuais –** SP 250; SP 079; SP 147; SP 270; SP 264; SP 129; SP 181; SP 165

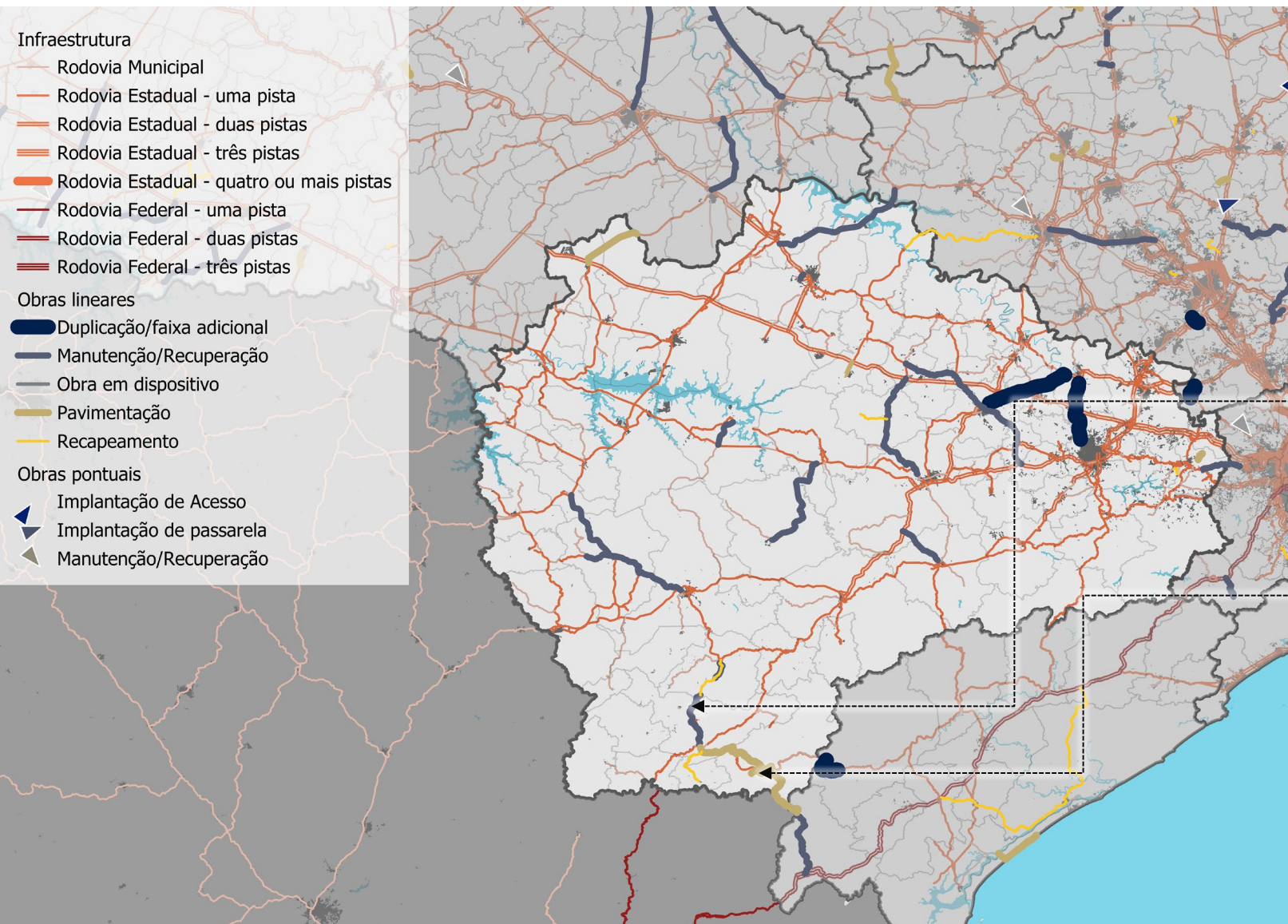


ZEE 4: Infraestrutura Rodoviária

Obras municipais em execução

Investimento: R\$ 155.527.274,22

- **Recuperação funcional – 29,90 km:**
 - Estrada Domiciano de Souza em Guareí
 - Estrada API-010 entre Apiaí e Itaóca
- **Pavimentação – 38,135 km:**
 - Estrada BFT-030 em Bofete
 - Estrada do Butantan em São Roque
 - Estradas BT-000 e IPG-999 entre Barra do Turvo e Iporanga

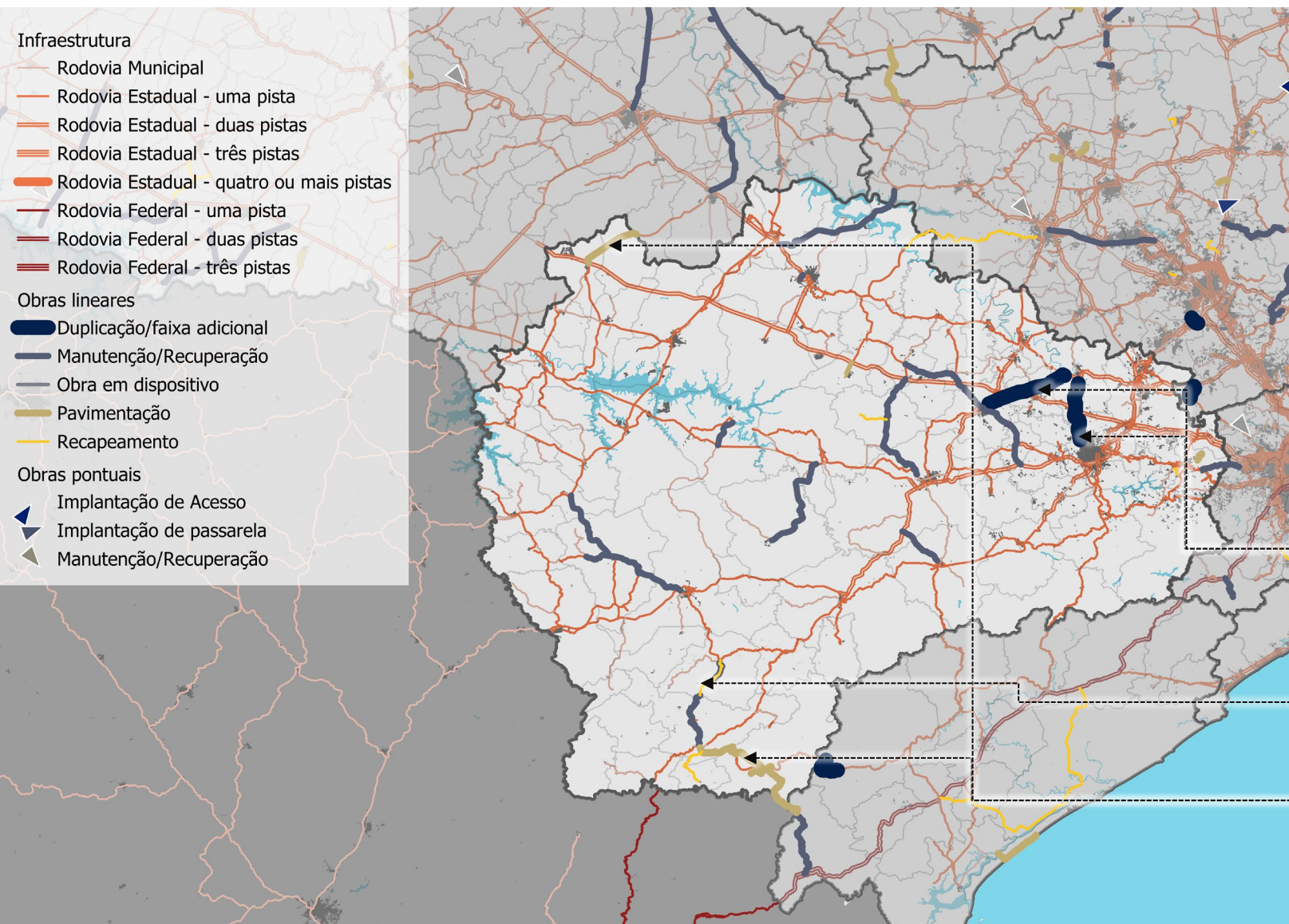


ZEE 4: Infraestrutura Rodoviária

Obras estaduais em execução

Previsão de investimento: R\$ 42.669.650,71

- **Conservação Especial – 24,820 km:** SP 249 entre Apiaí e Ribeirão Branco
- **Estrada de Acesso ao Quilombo Bombas – 4,93 km:** Estrada em Iporanga



ZEE 4: Infraestrutura Rodoviária

Obras estaduais a licitar

Previsão de investimento: R\$ 932.965.102,99

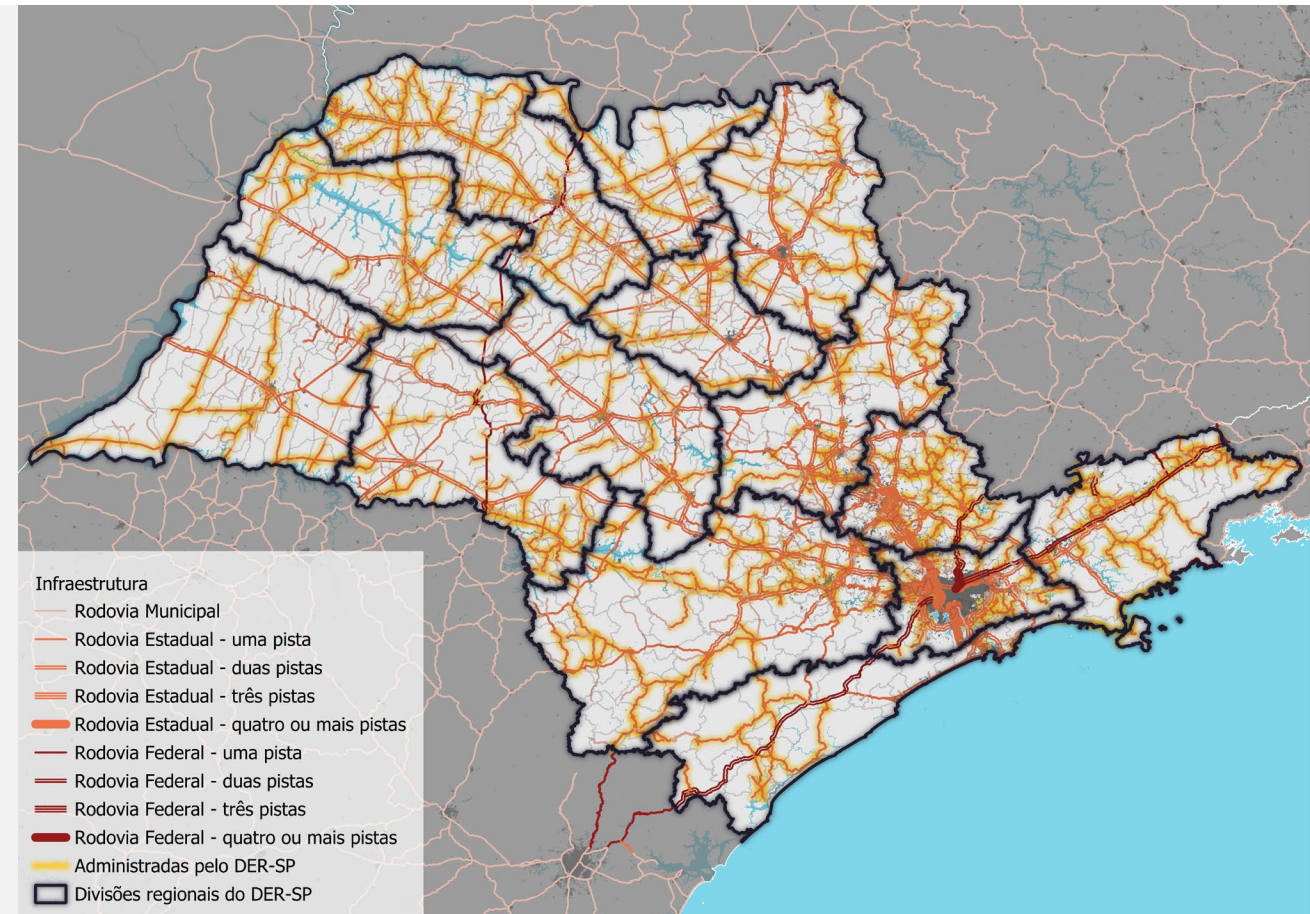
- **Conservação especial – 263,03 km:** SP 139, SP 141, SP 073, SP 157, SP 249, SP 275, SP 191, SP 254/300, SP 274, SP 191
- **Duplicação – 61,44 km:** SP 097 entre Sorocaba e Porto Feliz, SP 129 entre Porto Feliz, Boituva e Tatuí
- **Restauração – 20,360 km:** SP 249 em Ribeirão Branco
- **Pavimentação – 61,19 km:** SP 261 entre Águas de Santa Bárbara e Iaras, SP 165 entre Iporanga e Apiaí

Análises de Favorabilidade: Contexto e Critérios do DER-SP

- **O DER-SP** realiza análises contínuas para priorizar estudos e investimentos com base em critérios técnicos e objetivos, assegurando eficiência no uso dos recursos públicos.
- A base técnica é essencial para orientar a hierarquização das vias e a definição de prioridades de intervenção.

Principais critérios utilizados nas análises:

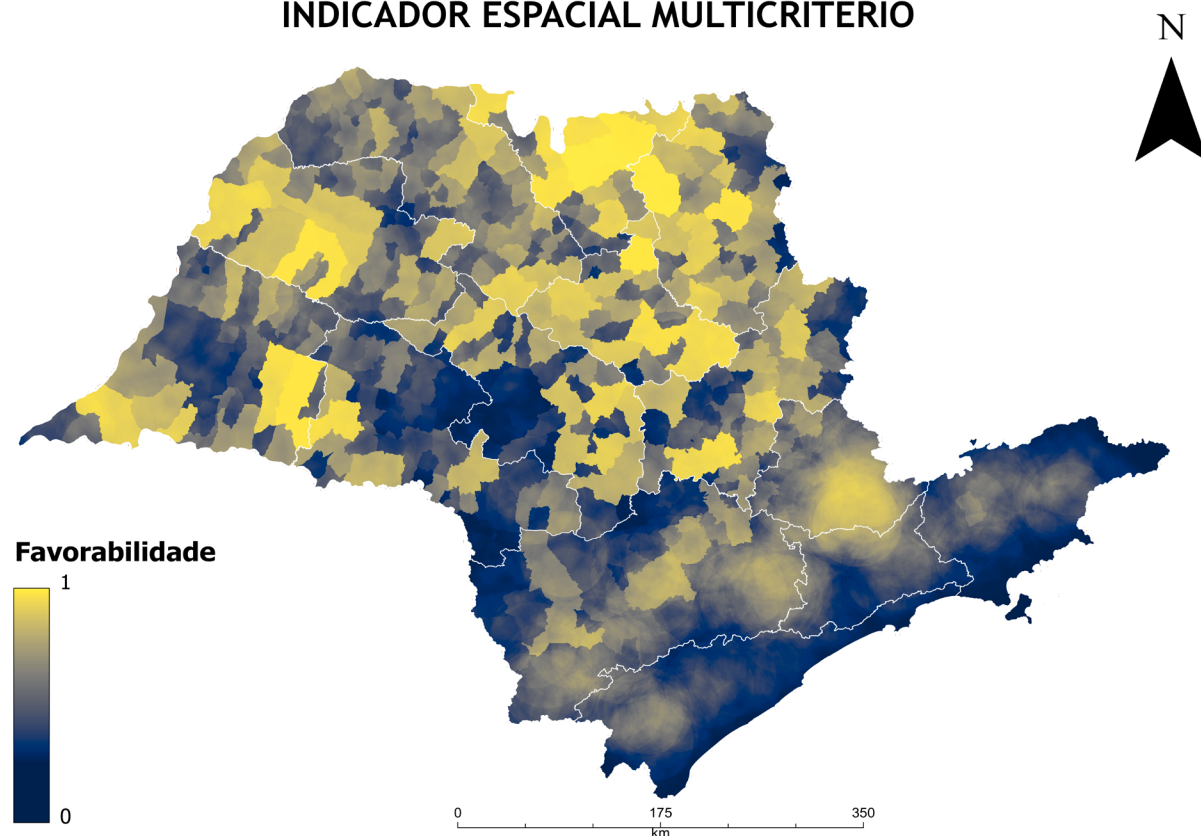
- VDM (Volume Diário Médio)
- UPS (Unidade Padrão de Severidade)
- Transporte de cargas perigosas
- Indicadores ambientais, de conectividade e socioeconômicos



Análises em andamento - PLI-SP

Indicador Multicritério - ZEE 4

INDICADOR ESPACIAL MULTICRITÉRIO

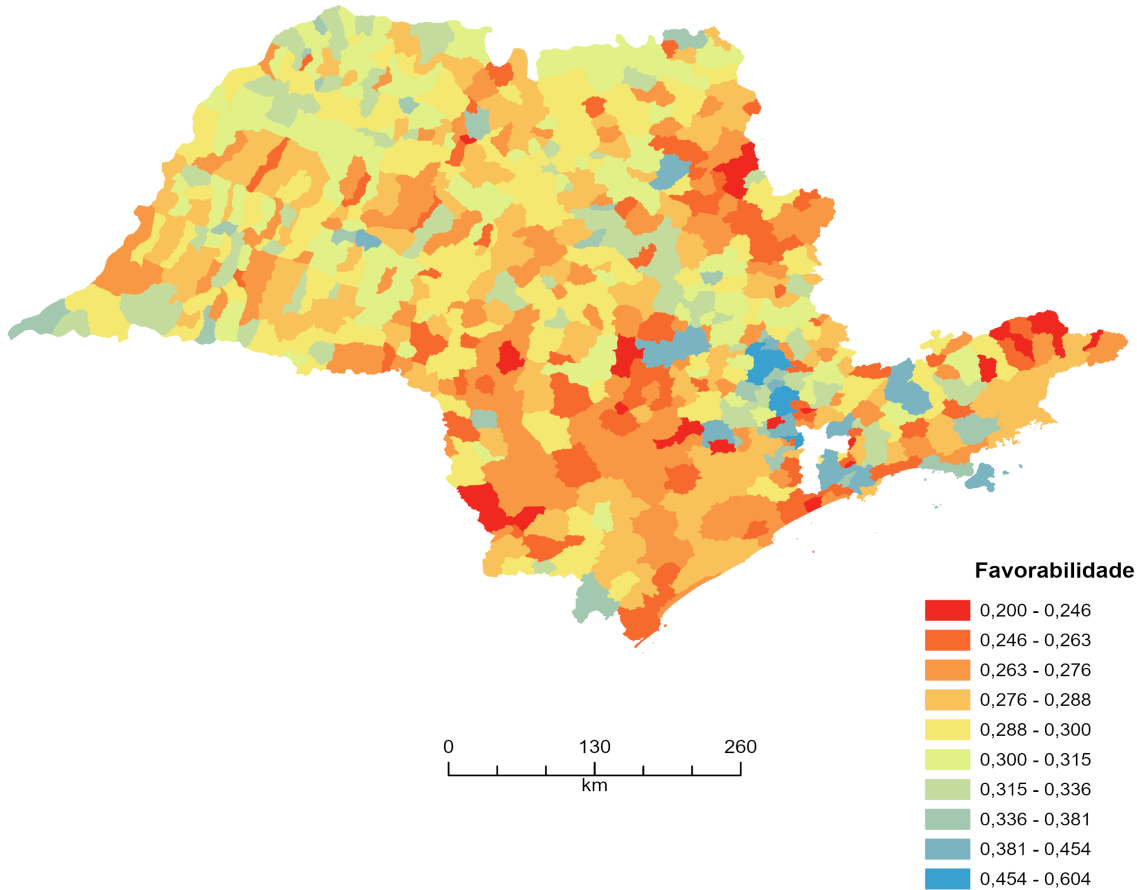


Análise Multicritério (AHP – Analytic Hierarchy Process)

Critérios considerados no modelo espacial:

- Ambientais (critérios de restrição): proximidade de áreas protegidas e zonas sensíveis
- Integração com o Sistema Rodoviário Estadual (SER): conexões entre sedes municipais e entre rodovias estaduais e federais
- Sociais e de desenvolvimento regional: relevância da via para o escoamento da produção e o acesso a serviços essenciais
- Na **ZEE 4**:
 - Um dos territórios mais diversificados do Estado, distribuído entre um polo industrial consolidado ao norte e uma fronteira agroflorestal e mineral em expansão ao sul
 - Essa combinação cria oportunidades relevantes de desenvolvimento, mas também desafios de integração territorial, infraestrutura e sustentabilidade

INDICADOR SOCIOECONÔMICO DE
FAVORABILIDADE
(POLARIDADE NEGATIVA)

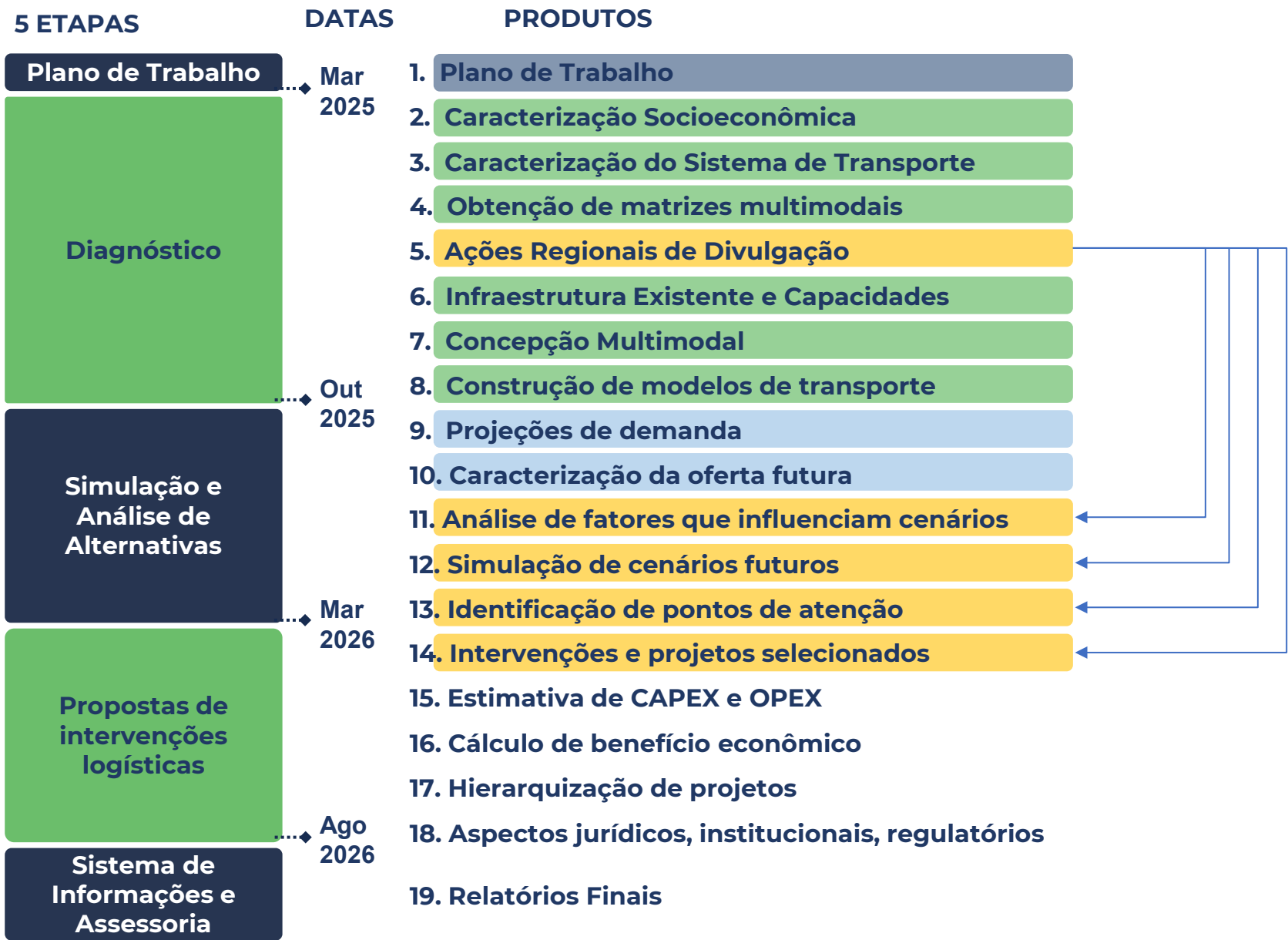


Análises em andamento - PLI-SP

Indicador Socioeconômico - ZEE 4

- As análises complementam a abordagem ambiental com um **Indicador de Retorno Socioeconômico**
- O modelo avalia a **efetividade dos recursos públicos**, priorizando investimentos com **alto impacto social e econômico**
- Indicadores considerados:
 - PIB municipal e PIB per capita**
 - IDHM** (Índice de Desenvolvimento Humano Municipal)
 - Taxa de analfabetismo e renda per capita**
 - Índice de Vulnerabilidade Social (IVS – IPEA)**
- Os dados são consolidados em um **modelo numérico (0 a 1)** que atribui pontuação a cada trecho avaliado
- Na **região da ZEE de Sorocaba**:
 - O perfil agroflorestal e a expansão de atividades produtivas ilustram oportunidades de desenvolvimento
 - Alta relevância de investimentos contínuos em inclusão social e infraestrutura, essenciais para reduzir desigualdades e ampliar o dinamismo regional, com foco em iniciativas que garantam equilíbrio ambiental e econômico

Eventos e a importância das Contribuições





PAINEL 3 – Dinâmica de Escuta e Participação (ferramenta mentimeter)



PLI-SP: Participação Social

Formulário de
Contribuição Online

52 até nov/2025

